



玉柴机器

YC6108系列

柴油机零件图册

MODEL YC6108 DIESEL ENGINE PARTS CATALOGUE



玉柴机器股份有限公司

YUCHAI MACHINERY COMPANY LIMITED

二〇〇八年六月

52
52
52
52
52

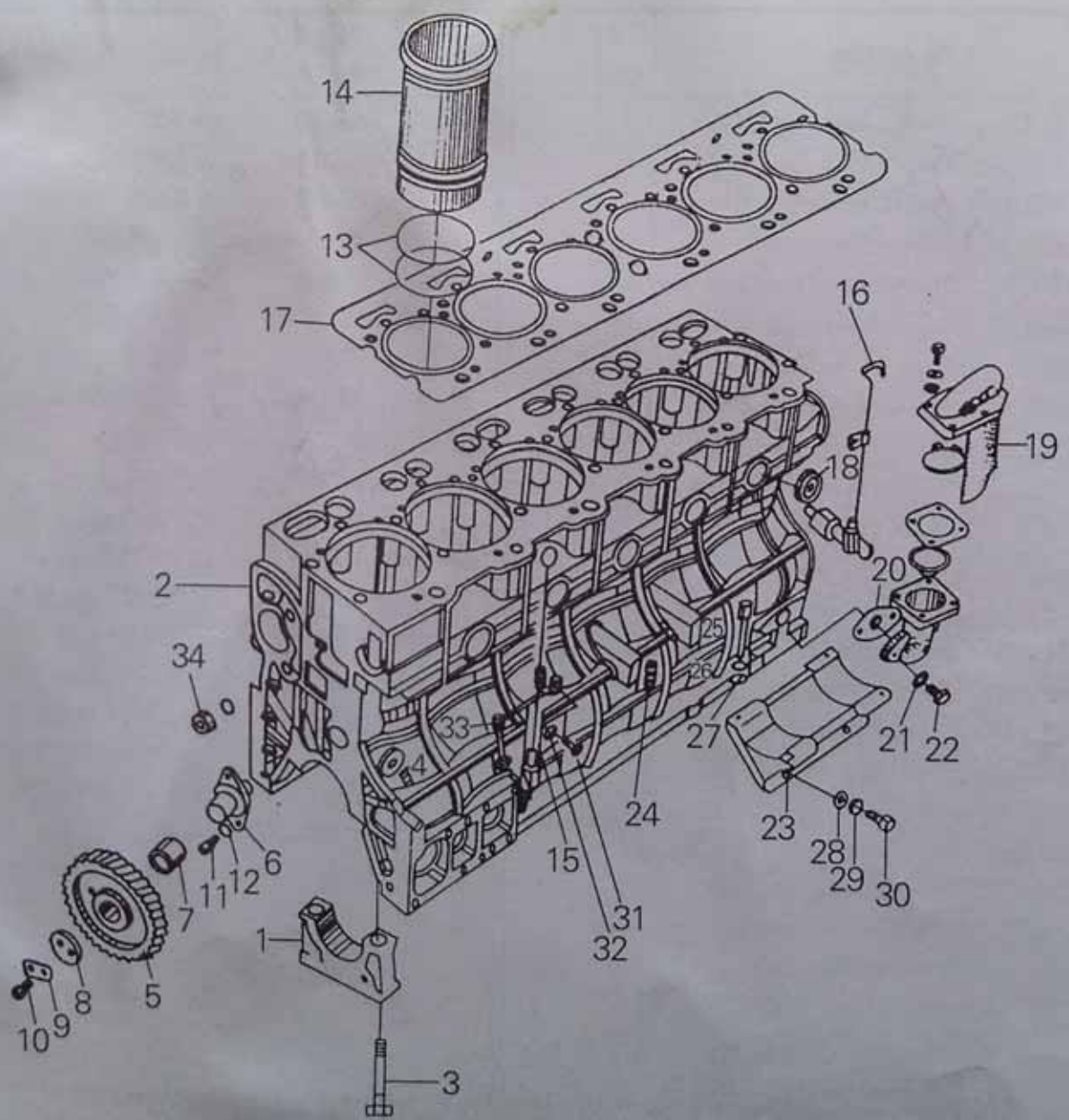
52
52
52
52
52

目 录

CONTENTS

序号 Ser No	图号 Parts No	名称 Name of Parts	页数 Qty	备注 Remark	序号 Ser No	图号 Parts No	名称 Name of Parts	页数 Qty	备注 Remark
1	330-1002000B	气缸体总成(1)	3		25	330-1112000	喷油器总成	47	
2	330-1002000B	气缸体总成(2)	5		26	630-1303000	出水管总成	49	
3	330-1002030A	正时齿轮室部件	7		27	630-1307000	水泵总成	51	
4	330-1003000B	气缸盖总成	9		28	330-1600010B	离合器壳部件	53	
5	6105QA-1003020B	前气缸盖罩总成	11		29	330-3509000	空气压缩机总成	55	
	330-1003050A	后气缸盖罩总成	11		30	330-3701000	充电发电机总成	57	
6	330-1004000A	活塞连杆部分	13		31	630-3708000	起动机总成	57	
7	330-1005000	曲轴飞轮总成	15		32	630-3800000	仪表 感应器总成	59	
8	630-1006000A	凸轮轴总成	17		33	6105QA-1009000	放水阀总成	61	
9	330-1007000	气门挺杆总成	19		34	340-1600000	飞轮壳总成	63	
10	330-1008010	进气管总成	21		35	340-1013000	机油冷却器总成	65	
11	6105QA-1008020	排气管总成	21		36	340-1109000	空气滤清器总成	67	
12	330-1009000	油底壳总成	23		37	340-1308000	风扇总成	69	
13	430D-1010000	机油收集器总成	23		38	6105Q-1014000A	呼吸器部件	71	
14	B3000-1011010	机油泵组件	25		39	YC6108G	相对基本型 330 主要零部件变动情况一览表	72	
15	6105Q-1012000	机油滤清器总成	27		40	YC6108ZG	相对基本型 330 主要零部件变动情况一览表	80	
16	330-1104000	柴油管路总成	29		41	YC6108ZG	相对基本型 430 主要零部件变动情况一览表	84	
17	630-1105000	柴油滤清器总成	31		42	YC6108ZLCA 系列船机	相对基本型 430 主要零部件变动情况一览表	90	
18	6105Q-1109000B,C,D,E	空气滤清器总成	33		43	YC6108ZLCB 系列船机	相对基本型 A3000 主要零部件变动情况一览表	93	
19	330-1111000B	喷油泵总成	35		44	YC6108CA 系列船机	相对基本型 YC6108Q(330) 主要零部件变动情况一览表	96	
20	330-1111000B	喷油泵总成	37		45	YC6108 系列发电机	相对基本型 330 主要零部件变动情况一览表	99	
21	330-1111010A. B. C	喷油泵(一)	39			组用柴油机			
22	330-1111010A. B. C	喷油泵(二)	41						
23	330-1111010A. B. C	喷油泵(三)	43						
24	330-1111010A. B. C	喷油泵(四)	45						

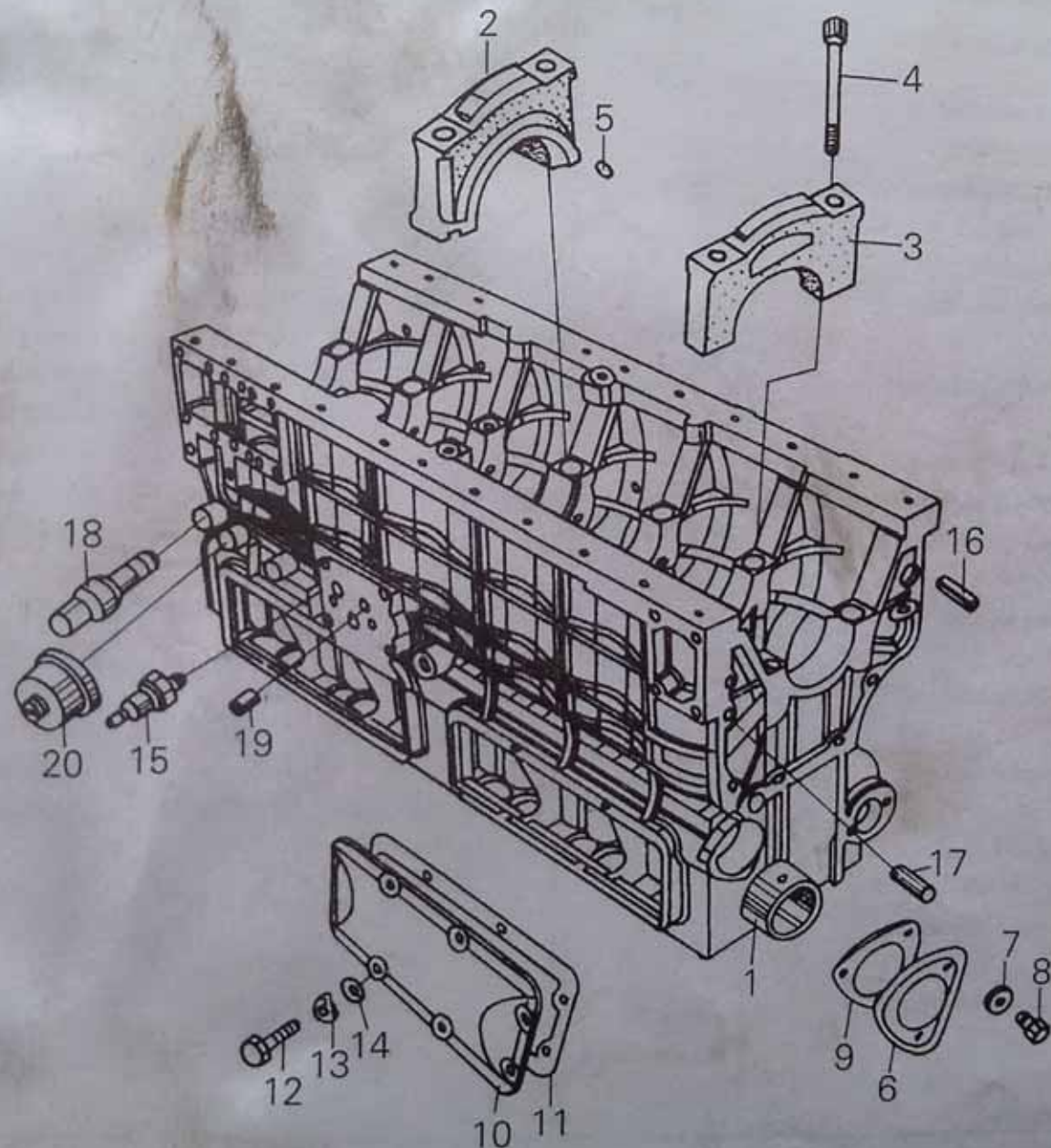
1. 330 - 1002000B 气缸体总成(1) Cylinder Block Assy(1)



1. 330 - 1002000B 气缸体总成(1) Cylinder Block Assy(1)

序号 Ser No	图号 Parts No	名称 Name of Parts	数量 Qty	备注 Remark	序号 Ser No	图号 Parts No	名称 Name of Parts	数量 Qty	备注 Remark
1	3430 - 1002012	前主轴承盖 Front main bearing cap	1						
2	330 - 1002015A	气缸体 Cylinder block	1						
3	330 - 1002018A	前主轴承螺栓 Front main bearing cap bolt	2		20	6105Q - 1014001	呼吸器垫片 Breather gasket	1	易损件 Wearing part 下同 The same below
4	Q 614B01	方头锥形螺塞 Z1/8 Pipe plug Z 1/8	1						
5	330 - 1002051A	正时惰齿轮 Timing idler gear	1		21	Q40308	垫圈 8 Lock washer 8	2	
6	330 - 1002052B	惰齿轮轴 Timing idler shaft	1		22	Q150B0825	螺栓 M8 × 25 Bolt M8 × 25	2	
7	330 - 1002053	正时惰轮衬套 Timing idler bushing	1	易损件 Wearing part 下同 The same below	23	630 - 1111005A	喷油泵托架 Injection pump bracket	1	
8	330 - 1002054	正时惰轮挡板 Timing idler thrust plate	1		24	6105Q - 1111006	调整垫片 Shim washer	n	
9	330 - 1002055	惰轮轴锁片 Timing idler shaft lockplate	1		25	Q1740875	螺栓 M8 × 75 Bolt M8 × 75	4	
10	Q/YC1821018	小六角头螺栓 M10 × 18 Small hexagonal bolt M10 × 18	2		26	Q40308	垫圈 8 Lock washer 8	4	
11	Q/YC1820820	小六角头螺栓 M8 × 20 Small hexagonal bolt M8 × 20	2		27	GB849 - 88	球面垫圈 8 Spherical washer 8	4	
12	Q40308	垫圈 8 Lock washer 8	2	易损件 Wearing part 下同 The same below	28	Q 40110	垫圈 10 Washer 10	4	
13	A3000 - 1002063	气缸套封水圈 Cylinder liner O ring	12		29	Q 40310	垫圈 10 Lock washer 10	4	
14	330 - 1002064B	气缸套 Cylinder liner	6		30	Q150B1025	螺栓 M10 × 25 Bolt M10 × 25	4	
15	6105Q - 1002080A	油标尺组件 Oil dipstick	1		31	430 - 1111034	接头螺栓 Inlet oil joint bolt	2	
16	6105QA - 1305000	放水阀总成 Water drain cock	1	易损件 Wearing part 下同 The same below	32	JB982 - 77	垫圈 12 Washer 12	2	
17	330 - 1003011D	气缸盖垫片 Cylinder head gasket	1		33	330 - 3509020C	气泵油泵机油管 Oil pipe of air compressor and injection pump 组件	1	
18	330 - 1002033	碗形塞片 Expansion plug	4		34	6105Q - 1002067	主油道密封塞 Seal plug in main oil passage	1	
19	6105Q - 1014010A	呼吸器总成 Breather	1						

2. 330 - 1002000B 气缸体总成(2) Cylinder Block Assy(2)



2. 330 - 1002000B 气缸体总成(2) Cylinder Block Assy(2)

序号 Ser No	图号 Parts No	名称 Name of Parts	数量 Qty	备注 Remark	序号 Ser No	图号 Parts No	名称 Name of Parts
1	6105QA-1002011	凸轮轴衬套	7				
2	330-1002013	中间主轴承盖	1				
3	330-1002014	主轴承盖	5				
4	330-1002021A	主轴承螺栓	12				
5	Q5220408	销 B4×8	2				
6	6105Q-1002061	凸轮轴端盖	1				
7	Q40308	垫圈 8	3				
8	Q150B0816	螺栓 M8×16	3				
9	630-1002062	凸轮轴端盖垫片	1	易损件			
10	330-1002065C	挺杆室盖	2				
11	330-1002066B	挺杆室盖垫片	2	易损件			
12	Q150B0822	螺栓 M8×22	16				
13	Q40308	垫圈 8	16				
14	Q40108	垫圈 8	16				
15	6105Q-3800010	油压过低报警器	1	易损件			
16	6105Q-1600011	扁销	1				
17	Q5221224	圆柱销 12×24	1				
18	330-1002150	调压阀总成	1				
19	6105Q-1012001	纸滤卸油导管	1				
20	6105Q-3800030	油压感应塞	1	易损件			

~~B8821470068~~ ~~B8820670538~~

~~43 ✓ 539~~

~~112 ✓ 540~~

~~94 ✓ 541~~

~~97 ✓ 542~~

~~88 ✓ 543~~

~~108 ✓ 544~~

~~76 ✓ 527~~

~~53 ✓ 528~~

~~87 ✓ 529~~

~~85 ✓ 530~~

~~84 ✓ 531~~

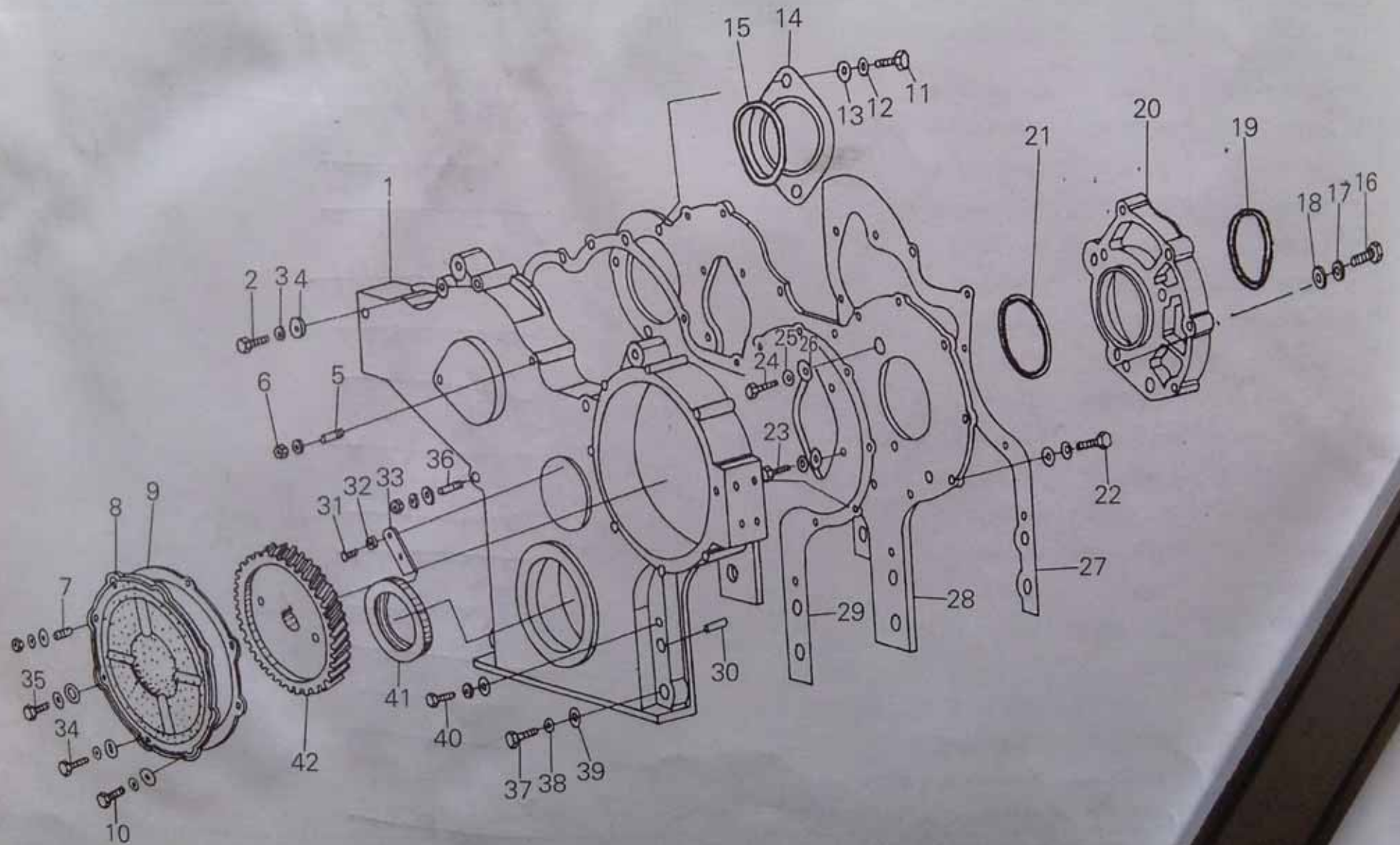
~~36 ✓ 532~~

~~49 ✓ 533~~

~~47 ✓ 534~~

~~81 ✓ 535~~

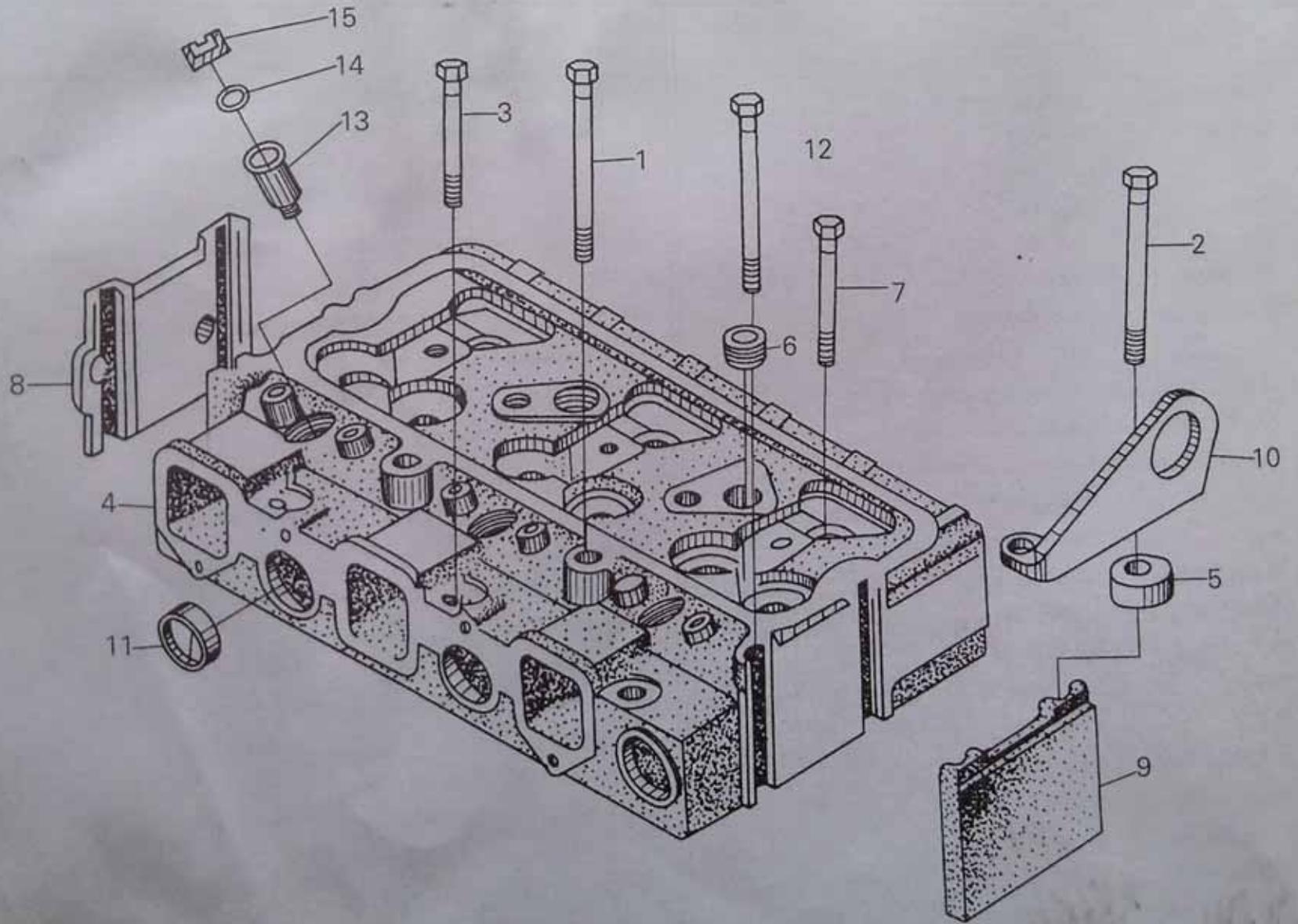
3. 330 - 1002030A 正时齿轮室部件 Parts Of Timing Gear Housing



3. 330-1002030A 正时齿轮室部件 Parts Of Timing Gear Housing

序号 Ser No	图号 Parts No	名称 Name of Parts	数量 Qty	备注 Remark	序号 Ser No	图号 Parts No	名称 Name of Parts	数量 Qty	备注 Remark
1	330-1002031A	正时齿轮室	1		24	Q150B1025	螺栓 M10×25	2	
2	Q150B 0855	螺栓 M8×55	2		25	Q40310	垫圈 10	2	
3	Q 40308	垫圈 8	23		26	Q40110	垫圈 10	2	
4	Q 40108	垫圈 8	25		27	330-1002032	正时齿轮室垫片	1	可涂胶代替 Can be replaced by glue coating 下同 The same below
5	Q1200860	螺柱 AM8×60	2		28	330-1002033C	正时齿轮室前盖板	1	
6	Q340B08	螺母 M8	4		29	330-1002034A	正时齿轮室盖垫片	1	易损件
7	Q1200816	螺柱 AM8×16	1		30	Q5221230	销 B12×30	2	
8	630-1002035A	喷油泵齿轮盖	1		31	Q2120510	螺钉 M5×10	2	
9	6105Q-1002036	喷油泵齿轮盖垫片	1	易损件	32	Q40305	垫圈 5	2	
10	Q150B 0822	螺栓 M8×22	4		33	6105Q-1002039	上止点指针	1	
11	Q/YC1821018	小六角头螺栓 M10×18	2		34	Q150B0860	螺栓 M8×60	2	
12	Q 40310	垫圈 10	2		35	Q/YC1820820	小六角头螺栓 M8×20	1	
13	Q 40110	垫圈 10	2		36	Q1200875	螺柱 AM8×75	1	
14	330-1002042	动力转向泵盖板	1		37	Q150B1455	螺栓 M14×55	2	
15	GB3452-1	O型密封圈 75×3	1	易损件	38	Q40314	垫圈 14	2	
16	Q150B1230	螺栓 M12×30	3		39	Q40114	垫圈 14	2	
17	Q40312	垫圈 12	3		40	Q150B0850	螺栓 M8×50	2	
18	Q40112	垫圈 12	3		41	GB9877.1	油封 FB65×90×10	1	易损件
19	GB3452-1	O型密封圈 90×2.65	1	易损件	42	6105Q-3509011	喷油泵传动齿轮	1	
20	330-1002037C	空压机支承板	1						
21	GB3452-1	O型密封圈 80×2.65	1	易损件					
22	Q150B0845	螺栓 M8×45	4						
23	Q150B0822	螺栓 M8×22	6						

4. 330 - 1003000B 气缸盖总成 Cylinder Head Assy



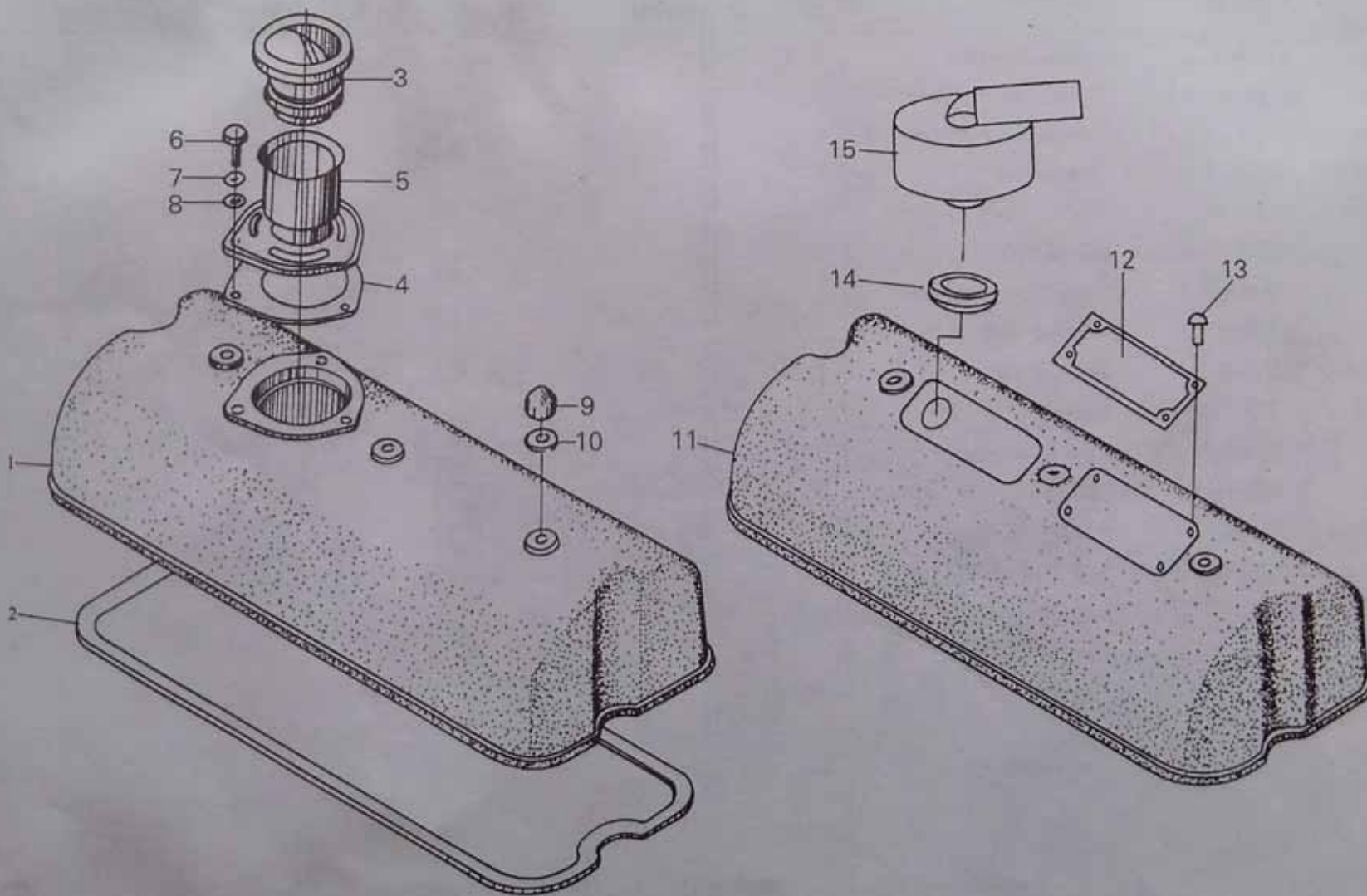
4. 330 - 1003000B 气缸盖总成 Cylinder Head Assy

序号 Ser No	图号 Parts No	名称 Name of Parts	数量 Qty	备注 Remark	序号 Ser No	图号 Parts No	名称 Name of Parts	数量 Qty
1	330 - 1003012A	缸盖螺栓	8					
2	330 - 1003019A	缸盖长螺栓(I)	4					
3	330 - 1003018A	缸盖短螺栓(II)	6					
4	330 - 1003015B	气缸盖	2					
5	6105QA - 1003017E. F	垫圈(一)/(二)	4/2					
6	Q614B06	方槽锥形螺塞 Z3/4	4					
7	330 - 1003014A	缸盖短螺栓	6					
8	630 - 1003083C	前支承板	1					
9	6105QA - 1003084A	后支承板	1					
10	6105Q - 1003085	吊耳	2					
11	630 - 1003081	水套堵塞	12					
12	330 - 1003013A	缸盖长螺栓	2					
13	6105QA - 1003019A	喷油器铜套	6					
14	Q734B236355	O形密封圈 23.6 × 3.55	6	易损件				
15	6105QA - 1003001	螺套	6					

5. 6105QA - 1003020B
330 - 1003050A

前气缸盖罩总成
后气缸盖罩总成

Front Cylinder Head Cover Assy
Rear Cylinder Head Cover Assy



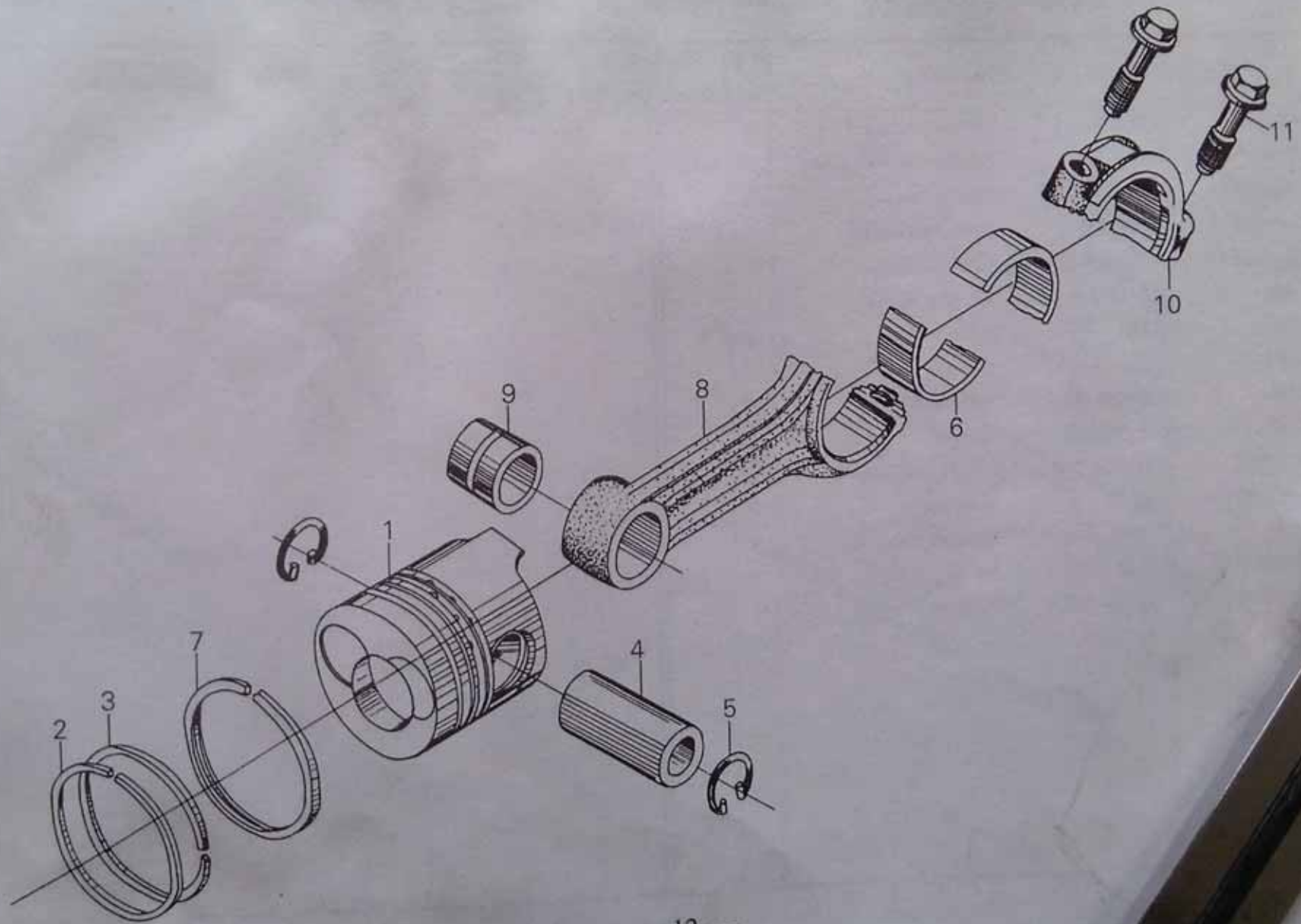
5. 6105QA - 1003020B
330 - 1003050A

前气缸盖罩总成
后气缸盖罩总成

Front Cylinder Head Cover Assy
Rear Cylinder Head Cover Assy

序号 Ser No	图号 Parts No	名称 Name of Parts	数量 Qty	备注 Remark	序号 Ser No	图号 Parts No	名称 Name of Parts	数量 Qty	备注 Remark
1	630-1003021	气缸盖罩(I)	1						
2	6105Q-1003022	缸盖罩垫片	2	易损件					
3	630-1003100A	加机油口盖组件	1						
4	6105Q-1003032	加机油口垫片	1	易损件					
5	6105Q-1003040	加机油座焊接件	1						
6	Q150B0614	螺栓 M6 × 14	3						
7	Q40306	垫圈 6	3						
8	Q40106	垫圈 6	3						
9	Q394B08	盖形螺母 M8	6						
10	JB982-77	组合密封垫圈 8	6						
11	630-1003051	气缸盖罩(II)	1						
12	330-1003052A	标牌	1						
13	Q5410306	标牌铆钉 3 × 6	4						
14	330-1003053	密封圈	1	易损件					
15	330-1003060	上呼吸器总成	1						

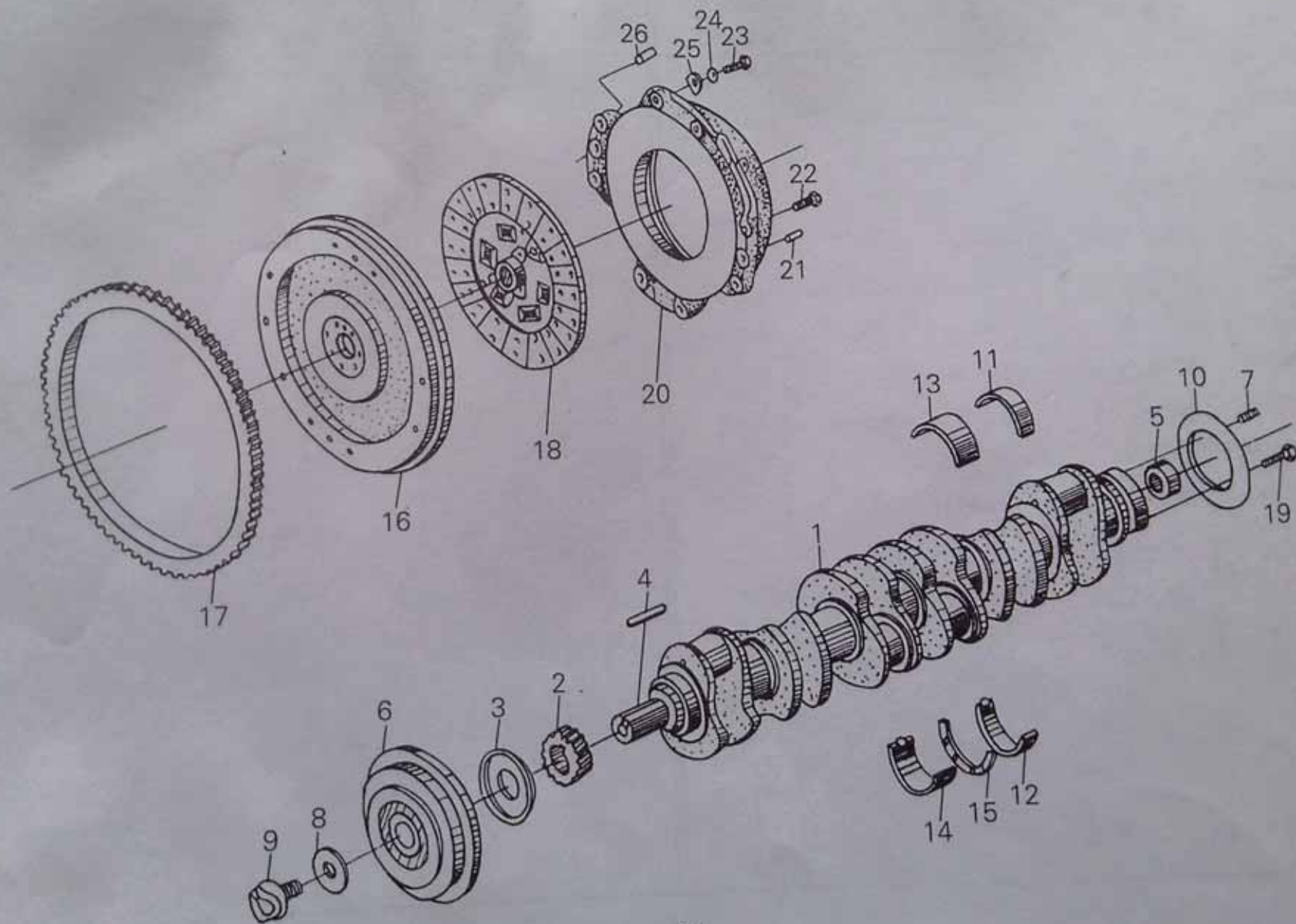
6. 330 - 1004000A 活塞连杆部分 Piston & Connecting Rod



6. 330 - 1004000A 活塞连杆部分 Piston & Connecting Rod

序号 Ser No	图号 Parts No	名称	Name of Parts	数量 Qty	备注 Remark	序号 Ser No	图号 Parts No	名称	Name of Parts	数量 Qty	备注 Remark
1	330-1004015E	活塞	Piston	6	易损件						
2	330-1004016	第一道气环	1st compression ring	6	易损件						
3	330-1004017B	第二道气环	2nd compression ring	6	易损件						
4	6105Q-1004019B	活塞销	Piston pin	6							
5	Q43038	孔用弹性挡圈	Snap ring	12	易损件						
6	330-1004022	连杆轴瓦	Connecting rod bearing shell	12	易损件						
7	330-1004030	油环总成	Scrapper ring	6	易损件						
8	6105QA-1004051A. B	连杆体	Connecting rod	6							
9	630-1004052	连杆衬套	Connecting rod bushing	6	易损件						
10	6105Q-1004053A. B	连杆盖	Connecting rod cap	6							
11	6105Q-1004054	连杆螺栓	Connecting rod bolt	12							

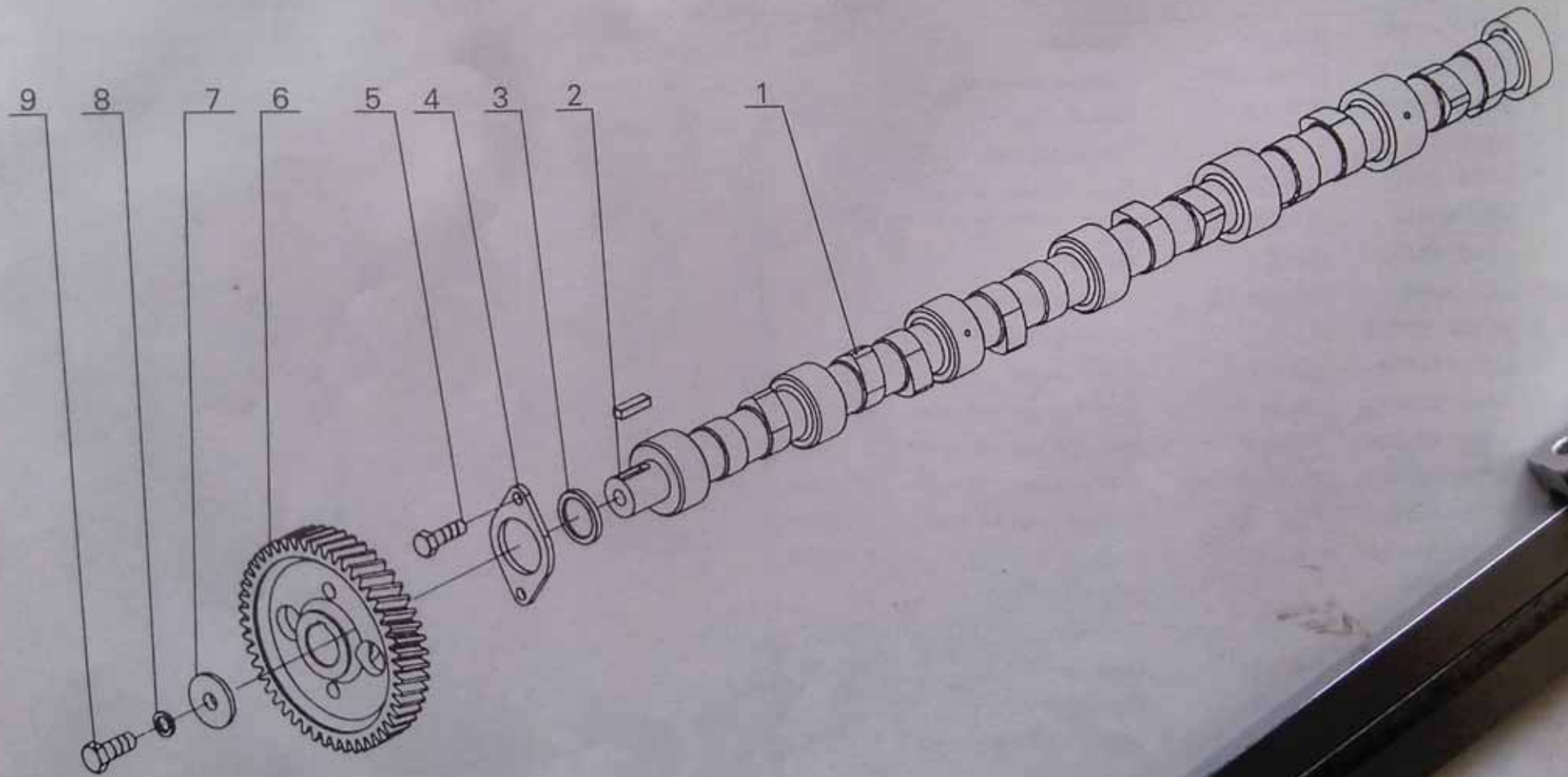
7. 330 - 1005000 曲轴飞轮总成 Crankshaft & Flywheel Assy



7. 330 - 1005000 曲轴飞轮总成 Crankshaft & Flywheel Assy

序号 Ser No	图号 Parts No	名称 Name of Parts	数量 Qty	备注 Remark	序号 Ser No	图号 Parts No	名称 Name of Parts	数量 Qty	备注 Remark
1	630-1005020E	曲轴 Crankshaft	1		24	Q40310	垫圈 10 Lock washer 10	8	
2	6105Q-1005021	曲轴正时齿轮 Crankshaft timing gear	1		25	630-1600031	配重垫圈 Washer in cooperating weight	n	
3	6105Q-1005022	前甩油盘 Front oil slinger	1		26	330-1600033	定位销 Dowel pin	1	
4	Q5511270	键 A12×70 Flat key A12×70	1						
5	GB278-89	单列向心球轴承 Single row radial ball bearing	1						
6	330-1005030	皮带轮减振器总成 Pulley vibration damper (assy.)	1						
7	6105Q-1005042	定位销 Dowel pin	1						
8	430-1005053	曲轴头垫片 II Crankshaft washer	1						
9	6105QA-1005052	起动爪 Starting spiral jaw	1						
10	6105Q-1005053	后甩油盘 Rear oil slinger	1						
11	6105Q-1005054A	上轴瓦(窄) Main bearing upper shell(narrow)	6	易损件					
12	6105Q-1005055C	下轴瓦(窄) Main bearing lower shell(narrow)	6	易损件					
13	6105Q-1005056A	上轴瓦(宽) Main bearing upper shell(broad)	1	易损件					
14	6105Q-1005057C	下轴瓦(宽) Main bearing lower shell(broad)	1	易损件					
15	6105Q-1005058A	曲轴止推片 Crankshaft thrust ring	4	易损件					
16	330-1005041	飞轮 Flywheel	1						
17	6105Q-1005043	飞轮齿圈 Flywheel ring gear	1						
18	330-1600040	从动盘组件 Clutch plate(assy.)	1						
19	330-1005044	飞轮螺栓 Flywheel bolt	7						
20	330-1600050	离合器盖及压盘组件 Clutch cover & pressure plate(assy.)	1						
21	330-1600032	定位销 Dowel pin	1						
22	Q/YC1821022	小六角头螺栓 M10×22 Small hexagonal bolt M10×22	n						
23	Q/YC1821028	小六角头螺栓 M10×28 Small hexagonal bolt M10×28	n						

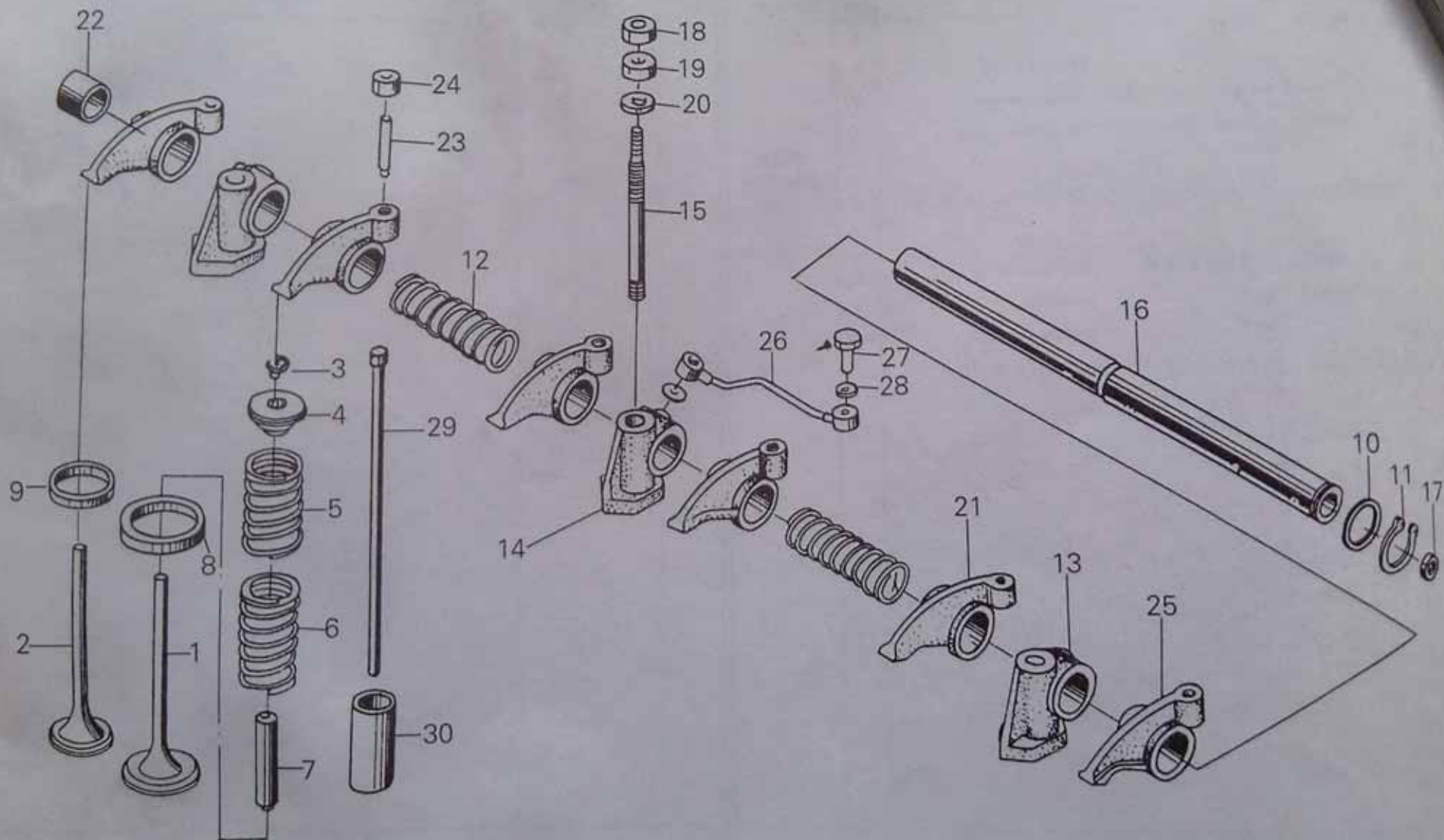
8. 630 - 1006000A 凸轮轴总成 Camshaft Assy



8. 630 - 1006000A 凸轮轴总成 Camshaft Assy

序号 Ser No	图号 Parts No	名称 Name of Parts	数量 Qty	备注 Remark	序号 Ser No	图号 Parts No	名称 Name of Parts	数量 Qty	备注 Remark
1	630 - 1006015A	凸轮轴	1	易损件					
2	Q5510828	键 C 8 × 28	1						
3	6105Q - 1006017	隔圈—凸轮轴正时齿轮	1						
4	6105Q - 1006016	凸轮轴止推片	1						
5	Q/YC1820820TF2	小六角头螺栓 M8 × 20	2	带弹垫 With spring washer 下同 The same below					
6	6105Q - 1006021	凸轮轴正时齿轮	1						
7	6105Q - 1006019	垫圈	1						
8	Q40312	垫圈 12	1						
9	Q150B1238TF2	螺栓 M12 × 38	1						

9. 330 - 1007000 气门挺杆总成 Valve & Drive Mechanism Assembly



9. 330 - 1007000 气门挺杆总成 Valve & Drive Mechanism Assy

序号 Ser No	图号 Parts No	名称	Name of Parts	数量 Qty	备注 Remark	序号 Ser No	图号 Parts No	名称	Name of Parts	数量 Qty	备注 Remark
1	330-10007011D	进气门	Intake valve	6	易损件	24	6105Q-1007054	锁紧螺母	Lock nut	12	
2	D30-1003103B	排气门	Exhaust valve	6	易损件	25	J3100-1007143	进气门摇臂	Intake valve rocker arm	6	
3	150-1007021E	气门锁块	Valve collets	24	易损件	26	A3000-1007074	通油管焊接件	Lube oil pipe	2	
4	D30-1003116	气门弹簧上座	Valve spring seat	12	易损件	27	6105Q-1007073	接头螺栓	Joint bolt	4	
5	6105Q-1007023	气门内弹簧	Inner valve spring	12	易损件	28	Q/YC149-8	复合式密封垫圈 8	Washer 8	8	易损件
6	6105Q-1007022	气门外弹簧	Outer valve spring	12	易损件	29	6105QA-1007081B	推杆	Push rod	12	
7	430-100701B	气门导管	Valve guide	12	易损件	30	6105Q-1007091A	挺杆	Tappet	12	
8	330-1007019C	进气门座	Intake valve seat	6	易损件						
9	330-1007021	排气门座	Exhaust valve seat	6	易损件						
10	6105QA-1007031	摇臂轴垫圈	Rocker arm shaft washer	12							
11	Q43125	挡圈 25	Retaining ring 25	4							
12	6105QA-1007032	气门摇臂轴弹簧	Rocker arm shaft spring	4							
13	6105QA-1007033A	摇臂轴座	Rocker arm shaft stand	4							
14	6105QA-1007034A	摇臂轴座(中)	Rocker arm shaft stand (middle)	2							
15	6105QA-1007035A	摇臂轴座固定螺柱	Rocker arm shaft stand stud	6							
16	J3100-1007101	摇臂轴	Rocker arm shaft	2							
17	6105QA-1007042	碗形塞片	Expansion plug	4							
18	Q350B12	螺母 M12	Nut M12	6							
19	Q340B12	螺母 M12	Nut M12	6							
20	A30-1007092	垫圈 12	Washer 12	6							
21	J3100-1007153	排气门摇臂	Exhaust valve rocker arm	6							
22	J3100-1007144	气门摇臂衬套	Rocker arm bushing	12	易损件						
23	6105QA-1007053	气门调整螺钉	Adjusting screw	12							

10. 330 - 1008010

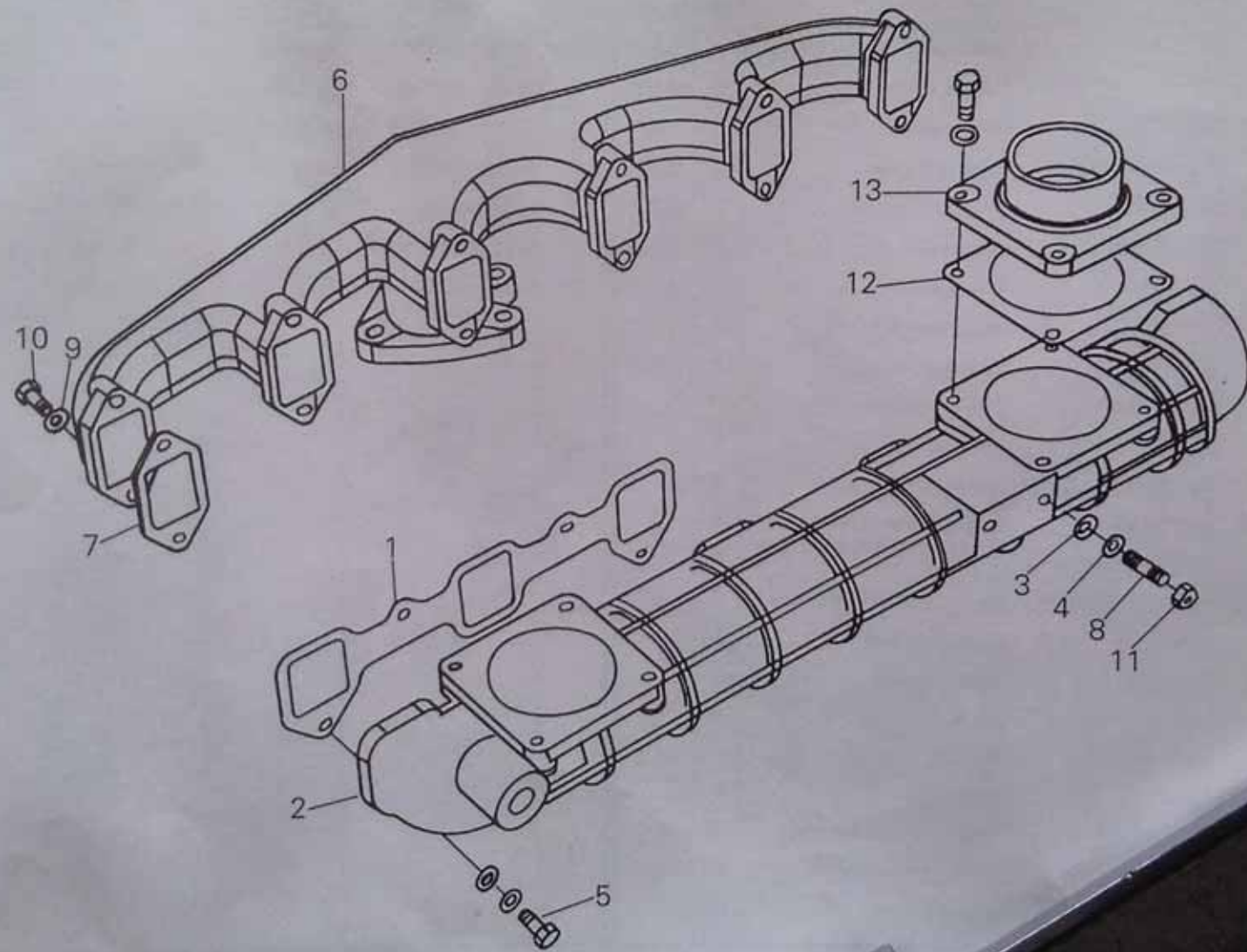
进气管总成

Intake Manifold Assy

11. 6105QA - 1008020

排气管总成

Exhaust Manifold Assy



10. 330 - 1008010

进气管总成 Intake Manifold Assy

11. 6105QA - 1008020

排气管总成 Exhaust Manifold Assy

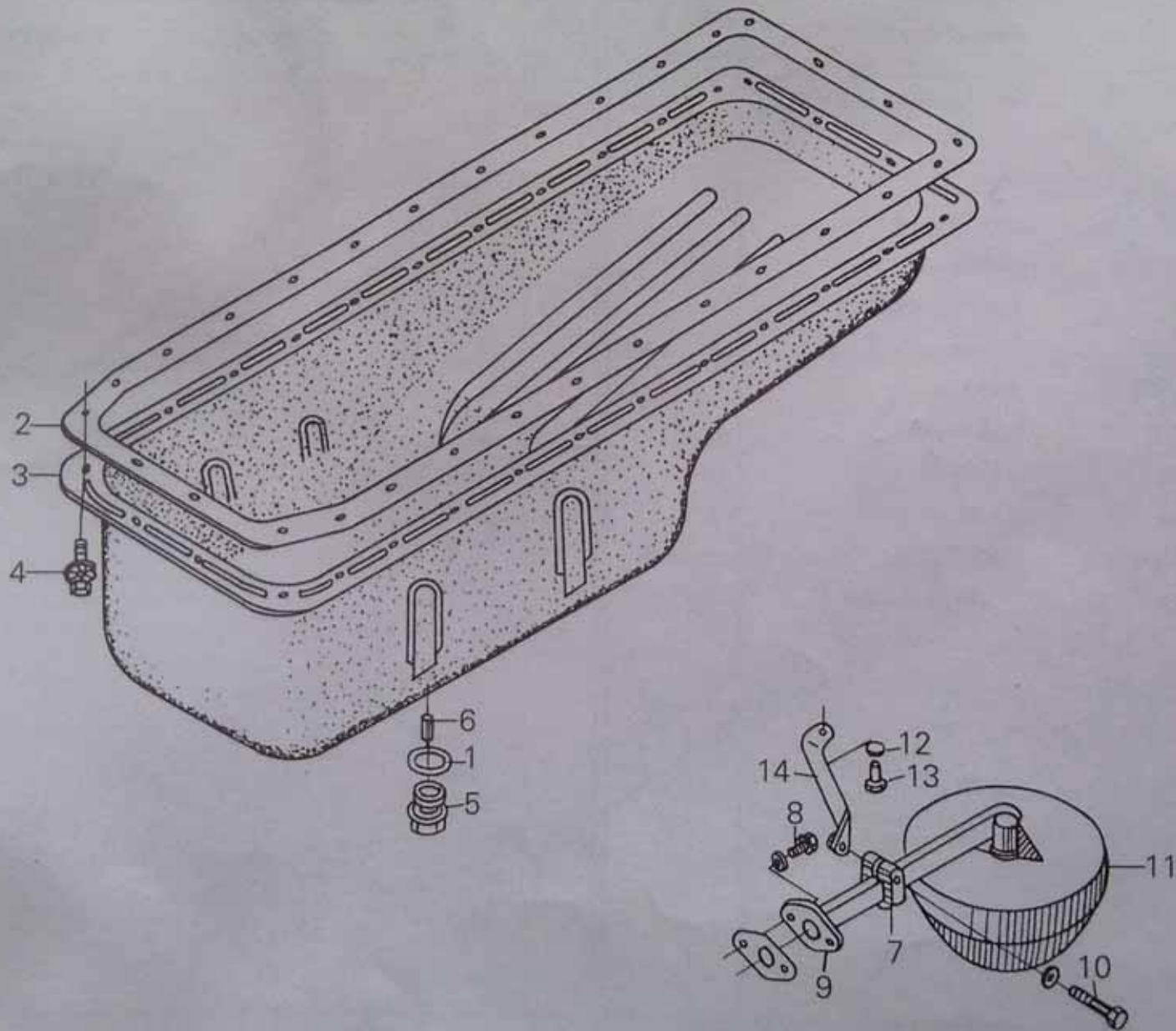
序号 Ser No	图号 Parts No	名称 Name of Parts	数量 Qty	备注 Remark	序号 Ser No	图号 Parts No	名称 Name of Parts	数量 Qty	备注 Remark
1	6105QA - 1008011A	垫片—进气管	2	易损件					
2	330 - 1008015	进气管	1						
3	Q40108	垫圈 8	10						
4	Q40308	垫圈 8	18						
5	Q150B0828	螺栓 M8 × 28	16						
6	6105QA - 1008021C	排气管	1						
7	6105QA - 1008030B	排气管垫片	6	易损件					
8	Q1200825	螺柱 AM8 × 25	2						
9	Q40308	垫圈 8	12						
10	Q150B0832	螺栓 M8 × 32	12						
11	Q340B08	螺母 M8	2						
12	330 - 1008017A	进气接管垫片	2	易损件					
13	330 - 1008016	进气接管	2						

12. 330 - 1009000

油底壳总成 Oil Sump Assy

13. 430D - 1010000

机油收集器总成 Oil Strainer Assy



12. 330 - 1009000

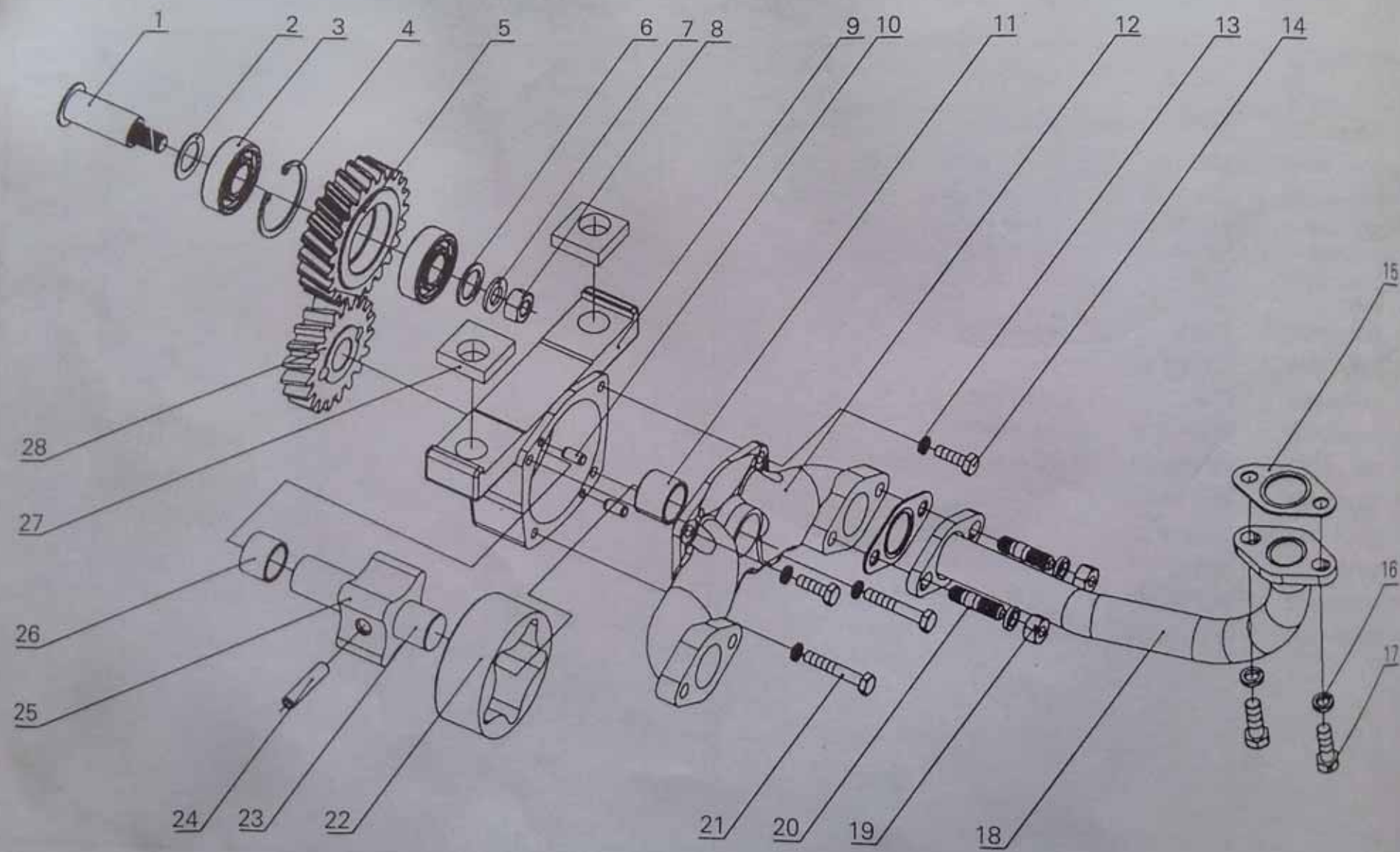
油底壳总成 Oil Sump Assy

13. 430D - 1010000

机油收集器总成 Oil Strainer Assy

序号 Ser No	图号 Parts No	名称 Name of Parts	数量 Qty	备注 Remark	序号 Ser No	图号 Parts No	名称 Name of Parts	数量 Qty	备注 Remark
1	Q/YC149 - 27	复合式密封垫圈 27	1						
2	J3200 - 1009012	油底壳垫片	1	易损件					
3	330 - 1009040C	油底壳组件	1						
4	Q/YC1820820	螺栓 M8 × 20	24						
	Q/YC1820816	螺栓 M8 × 16	6						
	6105Q - 3509013	垫圈	30						
	Q40308	垫圈 8	30						
5	6105Q - 1009031C	放油塞	1						
6	6105Q - 1009032A	放油塞磁铁	1						
7	430 - 1010002	管夹	1						
8	Q150B0820TF2	螺栓 M8 × 20	2						
9	430D - 1010030	吸油管焊接件	1						
10	Q150B0855TF2	螺栓 M8 × 55	1						
11	6105QA - 1010130B	滤网总成	1						
12	Q40308	垫圈 8	4						
13	Q150B0816TF2	螺栓 M8 × 16	1						
14	6105QA - 1010150B	油管支架焊接件	1						

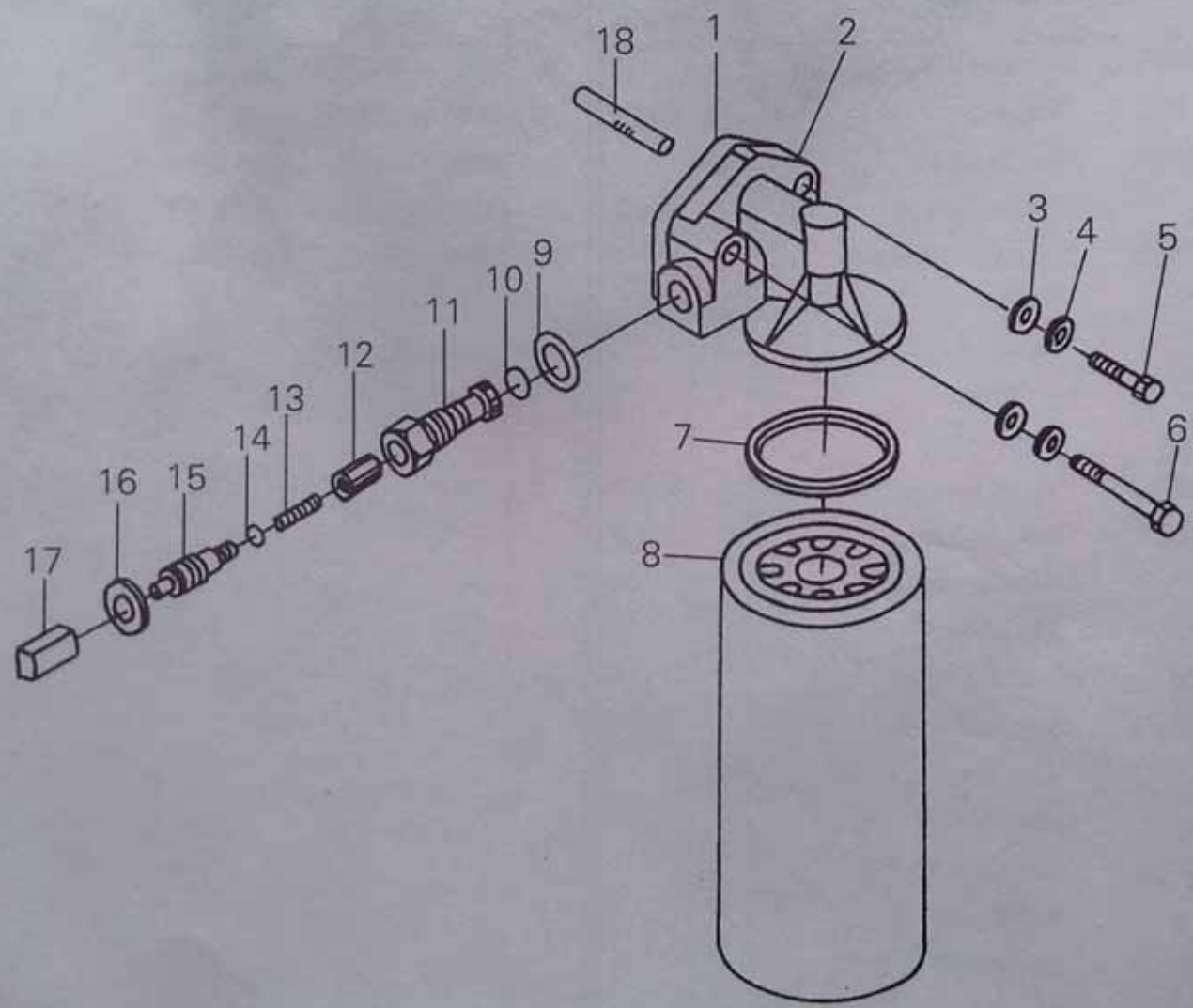
14. B3000 - 1011000 机油泵总成 Lube Oil Pump



14. B3000 - 1011000 机油泵总成 Lube Oil Pump

序号 Ser No	图号 Parts No	名称 Name of Parts	数量 Qty	备注 Remark	序号 Ser No	图号 Parts No	名称 Name of Parts	数量 Qty	备注 Remark
1	430-1011013	机油泵中间齿轮轴	1		24	B3000-1011033	圆柱销	1	易损件
2	430-1011014	垫圈-中间齿轮	1	易损件	25	B3000-1011032A	内转子	1	
3	GB/T276-6203	深沟球轴承 6203	2		26	B3000-1011022	机油泵体衬套	1	易损件
4	Q43040	挡圈 40	1	易损件	27	6105Q-1011015A	机油泵调整垫片	2n	
5	430-1011011	机油泵中间齿轮	1		28	B3000-1011023	机油泵驱动齿轮	1	
6	430-1011012	间隔垫	1						
7	Q40110	垫圈 10	1						
8	Q341B10	螺母 M10×1	1						
9	B3000-1011021	机油泵体	1						
10	Q5210612	圆柱销 6×12	2	易损件					
11	B3000-1011026	机油泵盖衬套	1	易损件					
12	B3000-1011025	机油泵盖	1						
13	Q40306	垫圈 6	4						
14	Q150B0618	螺栓 M6×18	2						
15	6105QA-1010110A	垫片结合件	2	易损件					
16	Q40308	垫圈 8	4						
17	Q/YC1820820TF2	螺栓 M8×20	2						
18	430-1011040	机油出油管总成	1						
19	Q340B08	螺母 M8	2						
20	Q1200820TF2	螺柱 M8×20	2						
21	Q150B0635	螺栓 M6×35	2						
22	B3000-1011024	外转子	1						
23	B3000-1011031A	机油泵轴	1						

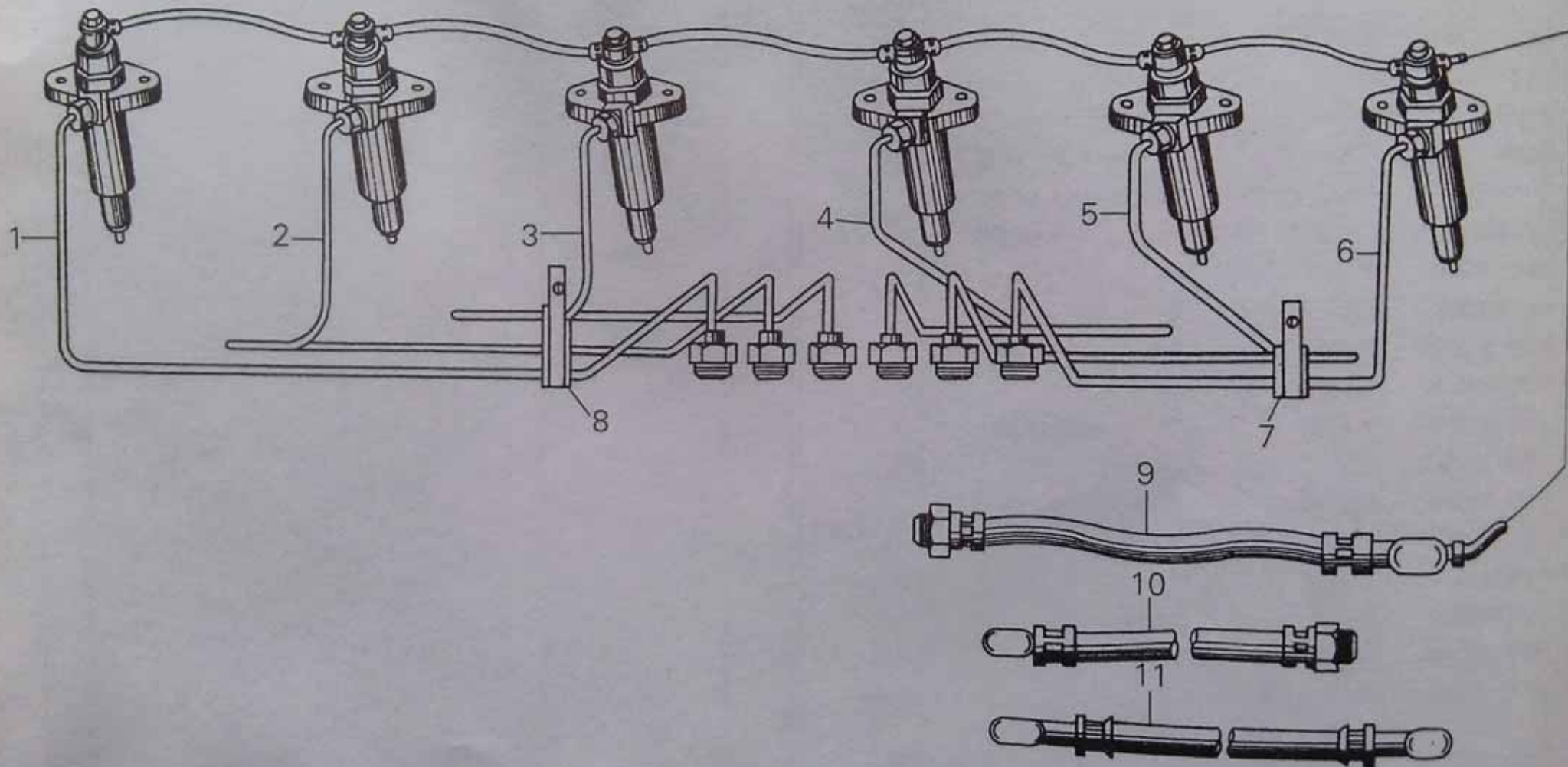
15. 6105Q - 1012000 机油粗滤器总成 Lube Oil Filter Assy



15. 6105Q - 1012000 机油粗滤器总成 Lube Oil Filter Assy

序号 Ser No	图号 Parts No	名称 Name of Parts	数量 Qty	备注 Remark		序号 Ser No	图号 Parts No	名称 Name of Parts	数量 Qty	备注 Remark
1	6105Q-1012002	机油滤清器垫	1							
2	6105Q-1012106	滤座	1							
3	Q40110	垫圈 10	2							
4	Q40310	垫圈 10	2							
5	Q/YC1821030	小六角头螺栓 M10×30	1							
6	Q/YC1821050	小六角头螺栓 M10×50	1							
7	6105Q-1012112	滤芯密封垫圈	2	易损件						
8	630-1012100A	机油滤清器总成	1							
9	6105Q-1012113	调压密封垫	1							
10	6105Q-1012114	碗形垫圈	1							
11	6105Q-1012142	调压阀体	1							
12	6105Q-1012145	柱塞	1							
13	6105Q-1012144	调压弹簧	1							
14	6105Q-1012146	O形密封圈	1	易损件						
15	6105Q-1012141	调节螺栓	1							
16	6105Q-1012147	垫圈	1							
17	6105Q-1012148	六角厚螺母	1							
18	6105Q-1012001	纸滤卸油导管	1							

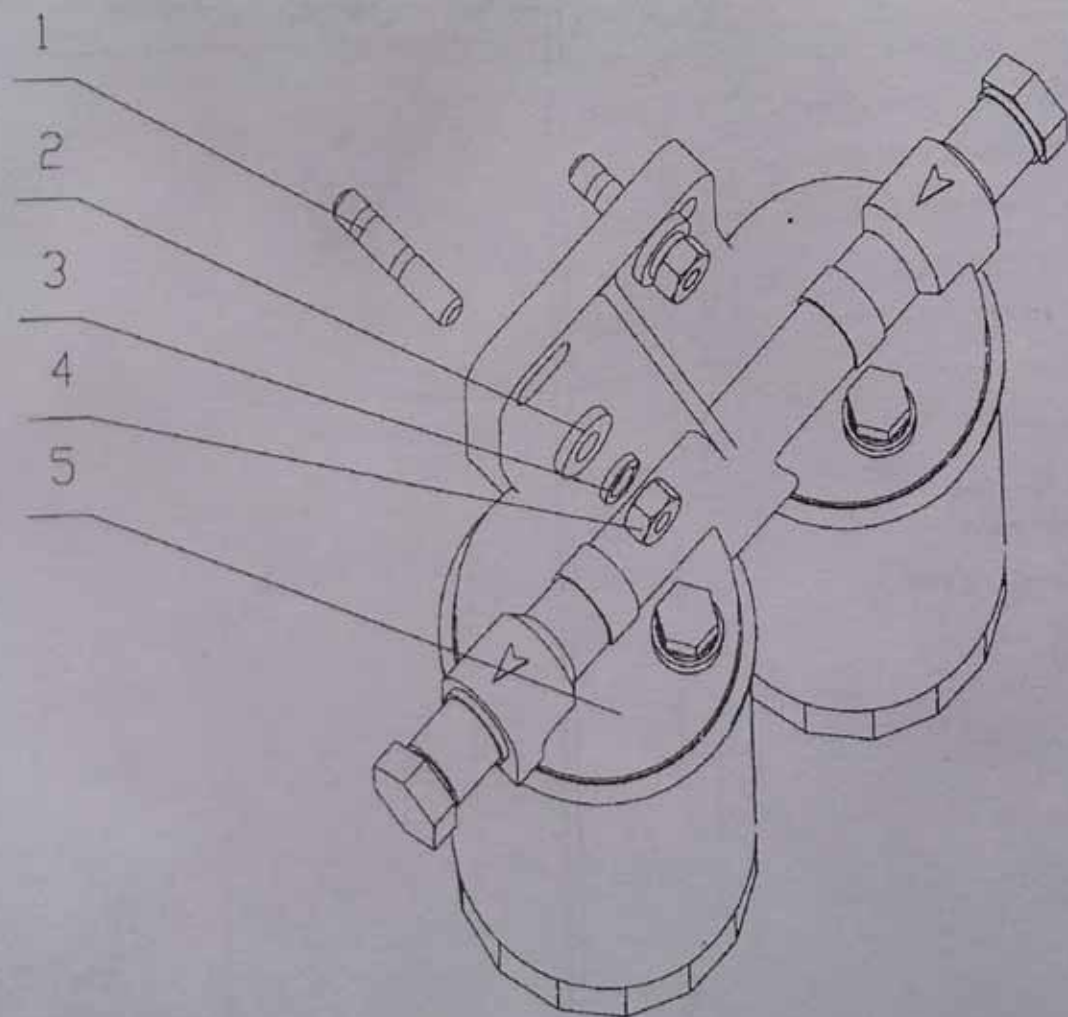
16. 330 - 1104000 柴油管路总成 Fuel Piping Assy



16. 330 - 1104000 柴油管路总成 Fuel Piping Assy

序号 Ser No	图号 Parts No	名称 Name of Parts	数量 Qty	备注 Remark	序号 Ser No	图号 Parts No	名称 Name of Parts	数量 Qty	备注 Remark
1	330-1104010	第一缸高压油管	1	易损件					
2	330-1104020	第二缸高压油管	1	易损件					
3	330-1104030	第三缸高压油管	1	易损件					
4	330-1104040	第四缸高压油管	1	易损件					
5	330-1104050	第五缸高压油管	1	易损件					
6	330-1104060	第六缸高压油管	1	易损件					
7	330-1104080	两管夹固定总成	2						
8	330-1104090	三管夹固定总成	2						
9	6105Q-1104040C	回油软管总成	1	易损件					
10	6105Q-1104100B.C	喷油泵进油管总成	1	易损件					
11	6105Q-1104090B.C	柴滤器进油管总成	1	易损件					

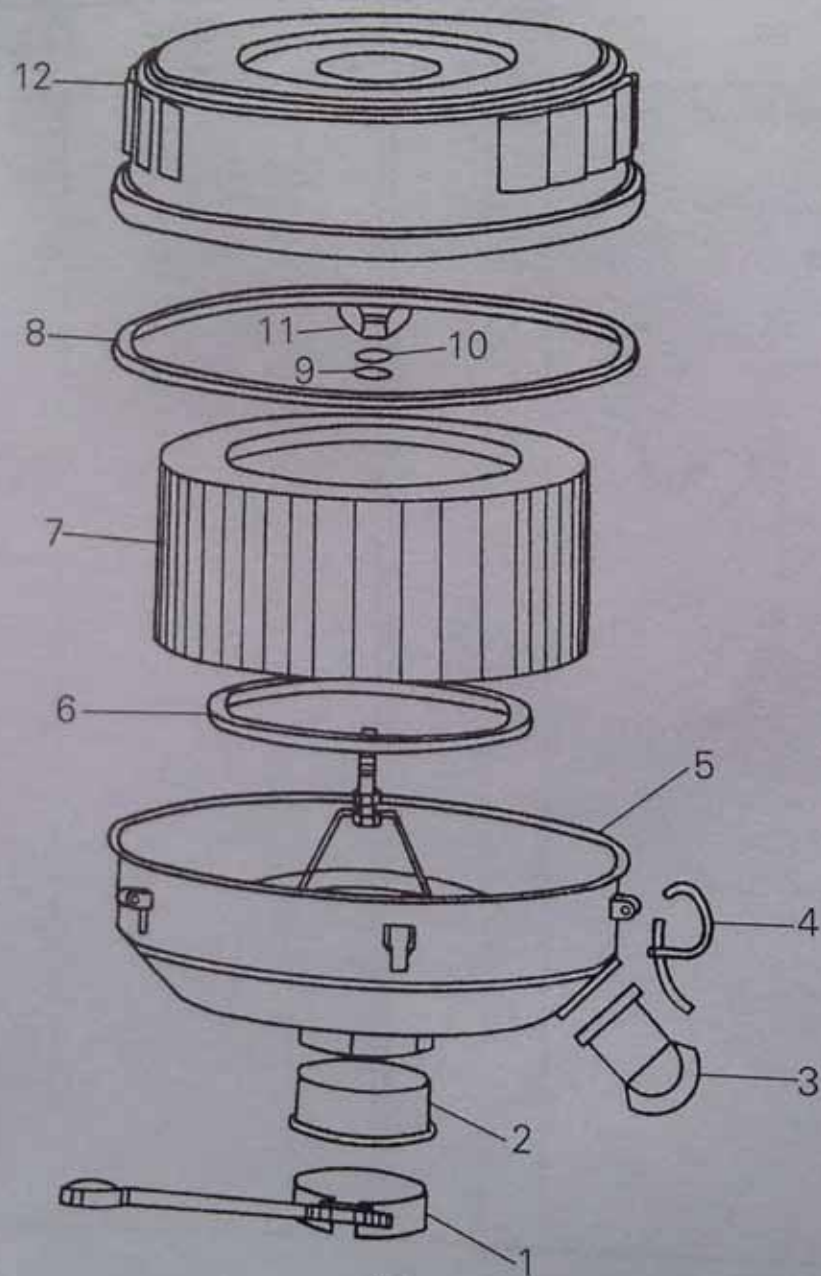
17. 630 - 1105000 柴油滤清器总成 Fuel Filter Assembly



17. 630 - 1105000 柴油滤清器总成 Fuel Filter Assembly

序号 Ser No	图号 Parts No	名称 Name of Parts	数量 Qty	备注 Remark	序号 Ser No	图号 Parts No	名称 Name of Parts	数量 Qty	备注 Remark
1	Q1200825	螺柱 M8 × 25 Bolt, stud M8 × 25	2						
2	6105Q - 3509013	垫圈 Washer	2						
3	Q40308	垫圈 8 Washer 8	2						
4	Q340B08	螺母 M8 Nut M8	2						
5	630 - 1105010	柴油滤清器	1						

18. 6105Q - 1109000B、C、D、E 空气滤清器总成 Air Cleaner Assy



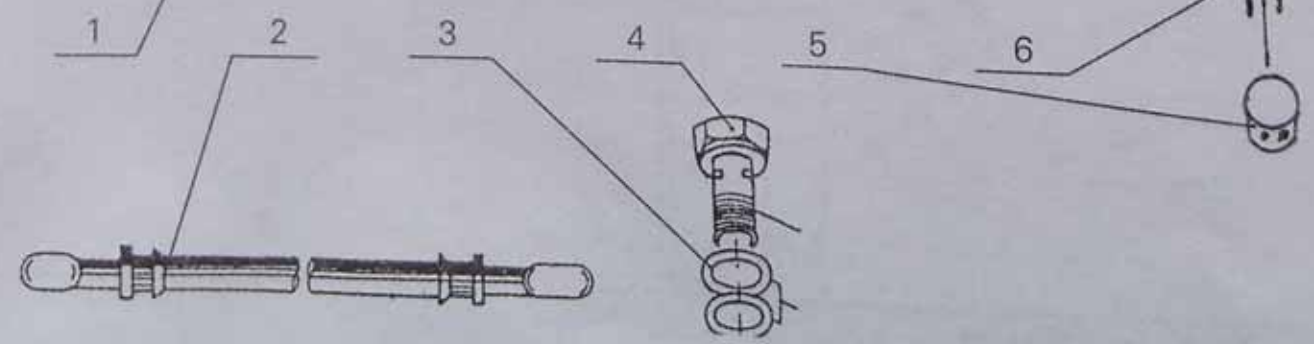
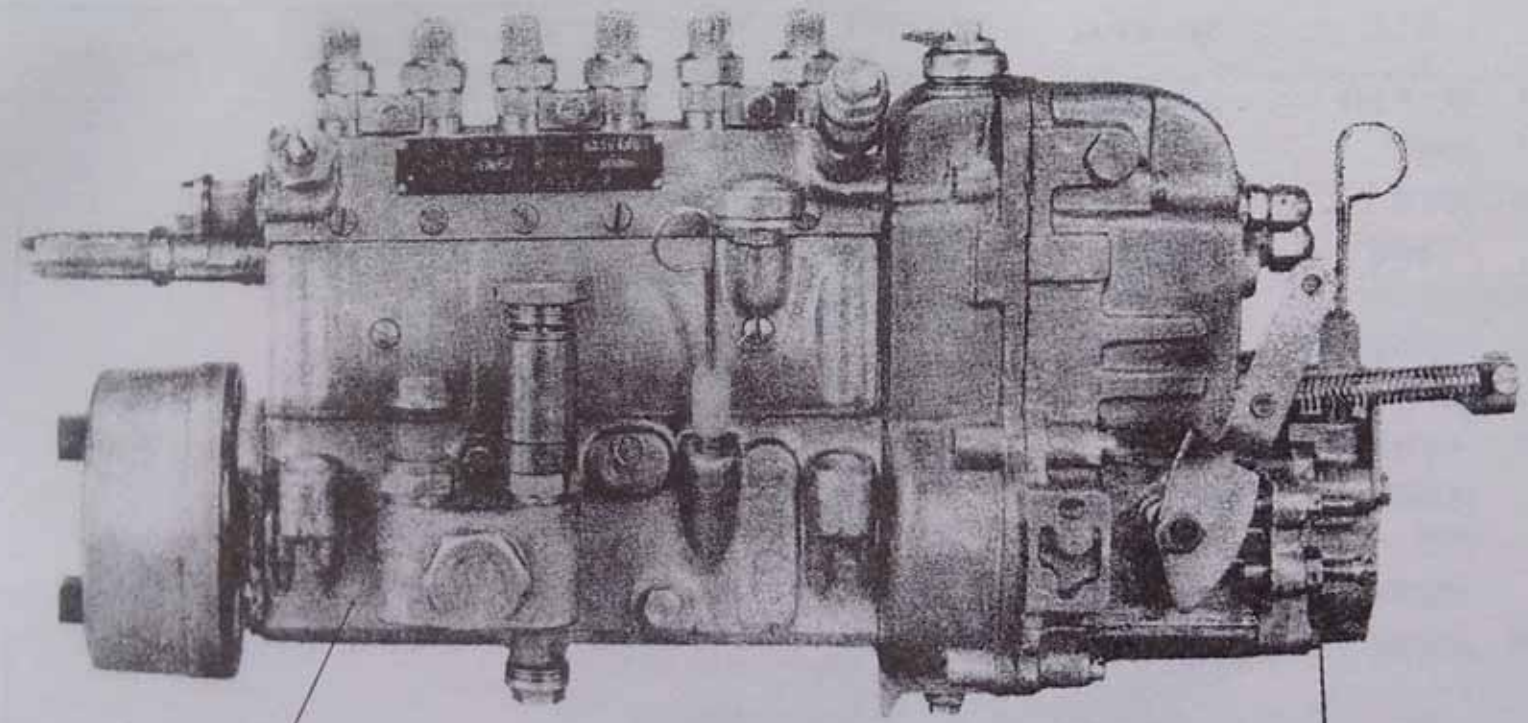
18. 6105Q - 1109000B、C、D、E 空气滤清器总成 Air Cleaner Assy

序号 Ser No	图号 Parts No	名称	Name of Parts	数量 Qty	备注 Remark	序号 Ser No	图号 Parts No	名称	Name of Parts	数量 Qty	备注 Remark
1	KL-135Y-8000	锁紧环组件	Locking ring	2							
2	630-1109011	密封套	Sealing set	2							
3	KL-6108Q-0005	排尘袋	Dusting bag	2							
4	KL-552-3000	锁爪组件	Locking claw	10							
5	KL-6108Q-2000	壳体组件	Housing	2							
6	KL-6108Q-0004	下密封圈	Lower sealing ring	2							
7	KL-6108Q-3000	滤芯部件	Fieter core	2	易损件						
8	KL-6108Q-0003	大密封圈	Big sealing ring	2	易损件						
9	KL-201-001	纸垫圈	Paper washer	2							
10	GB97.1-85	垫圈	Washer	2							
11	GB62-88	蝶形螺母 M8	Wing nut M8	2							
12	KL-6108Q-1000	上盖组件	Upper cover	2							

注：B、C、D、E 因生产厂家不同结构会有所区别。

19. 330 - 1111000B 喷油泵总成

Fuel Injection Pump Assy



序号
Ser N

- 1
- 2
- 3
- 4
- 5
- 6

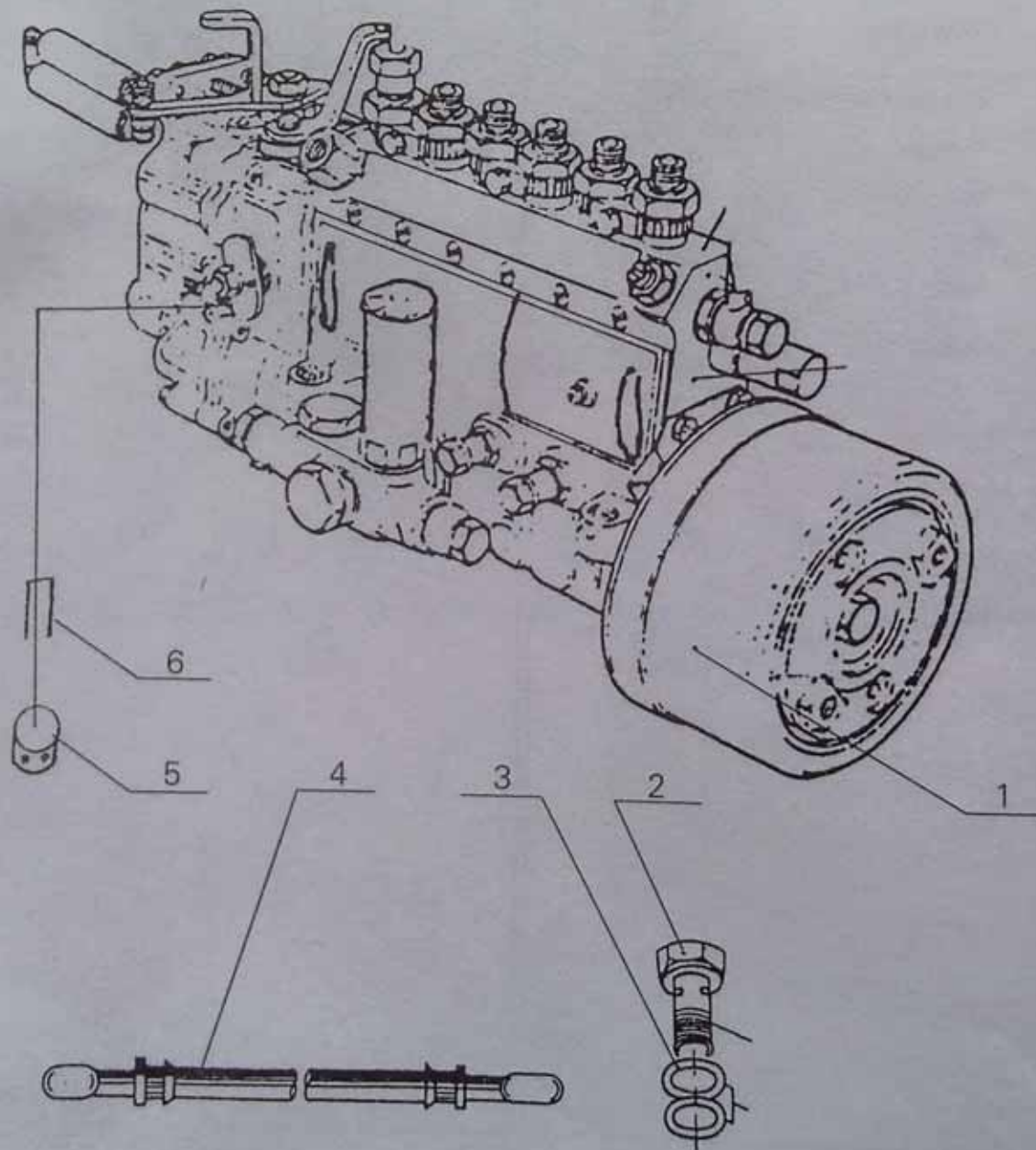
19. 330 - 1111000B 喷油泵总成

Fuel Injection Pump Assy

序号 Ser No	图号 Parts No	名称 Name of Parts	数量 Qty	备注 Remark	序号 Ser No	图号 Parts No	名称 Name of Parts	数量 Qty	备注 Remark
1	330 - 1111010A. B. C.	喷油泵	Fuel injection pump	1					
2	330 - 1111030D	回油管组件	Drain pipe assy	1					
3	Q/YC149 - 12	复合式密封垫圈	Seal rings assy	4					
4	430 - 1111034	接头螺栓	Joint bolt	1					
5	6105Q - 1111008	油量限位锁片	Oil limit collar	2					
6	6105Q - 1111009	铅封铁丝	Seal lead wire	适量 Suitable					

20. 330 - 1111000B 喷油泵总成

Fuel Injection Pump Assy



序号	Ser No
1	330
2	430
3	Q/V
4	330
5	610
6	610

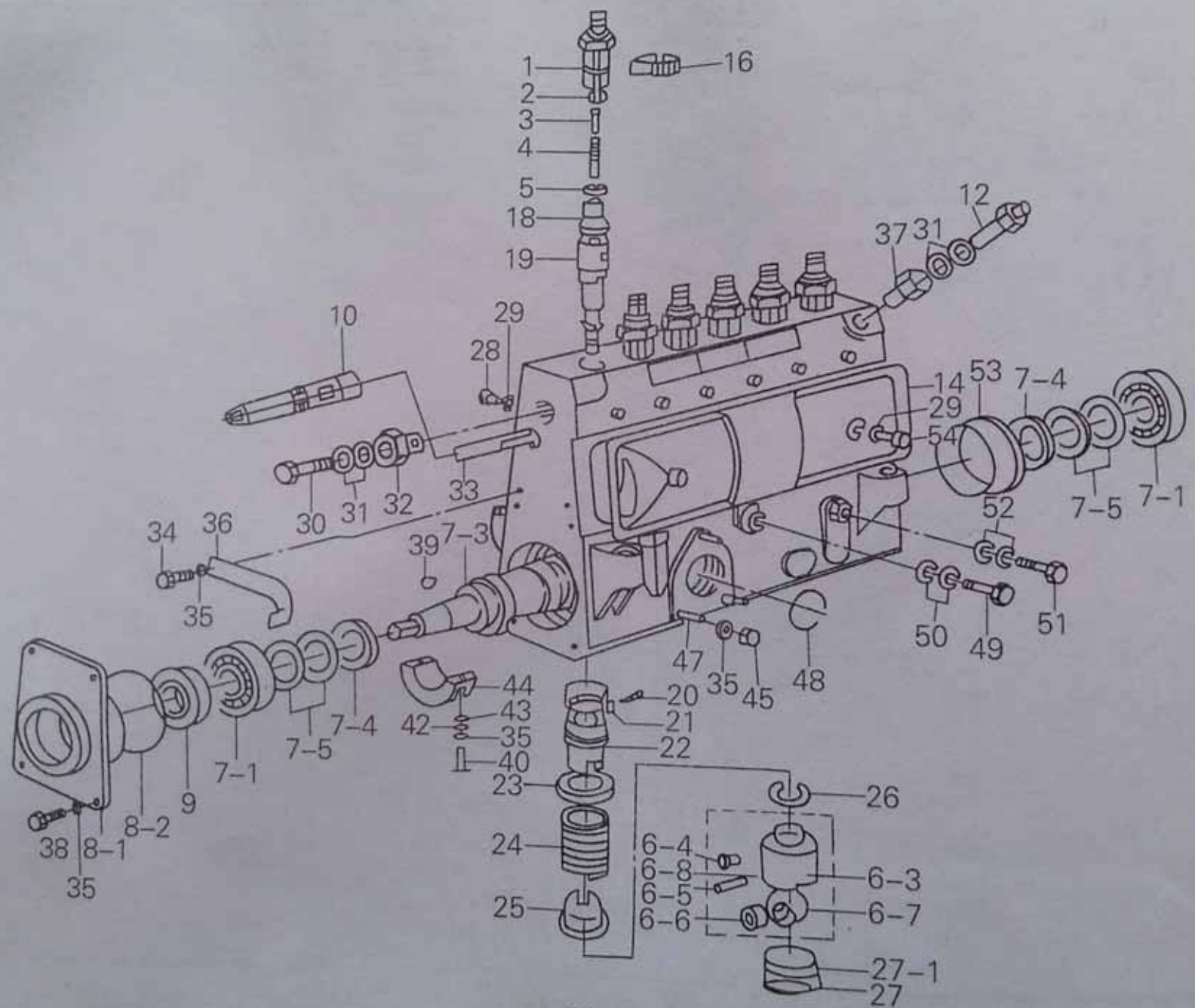
20. 330 - 1111000B 喷油泵总成

Fuel Injection Pump Assy

序号 Ser No	图号 Parts No	名称 Name of Parts	数量 Qty	备注 Remark	序号 Ser No	图号 Parts No	名称 Name of Parts	数量 Qty	备注 Remark
1	330-1111010A. B. C.	喷油泵	1						
2	430-1111034	接头螺栓	1						
3	Q/YC149-12	复合式密封垫圈	4						
4	330-1111030D	回油管组件	1						
5	6105Q-1111008	油量限位锁片	2						
6	6105Q-1111009	铅封铁丝	适量						
			Suitable						

21. 330 - 1111010A. B. C 喷油泵(一)

Fuel Injection Pump(一)



21. 330 - 1111010A. B. C 喷油泵(一)

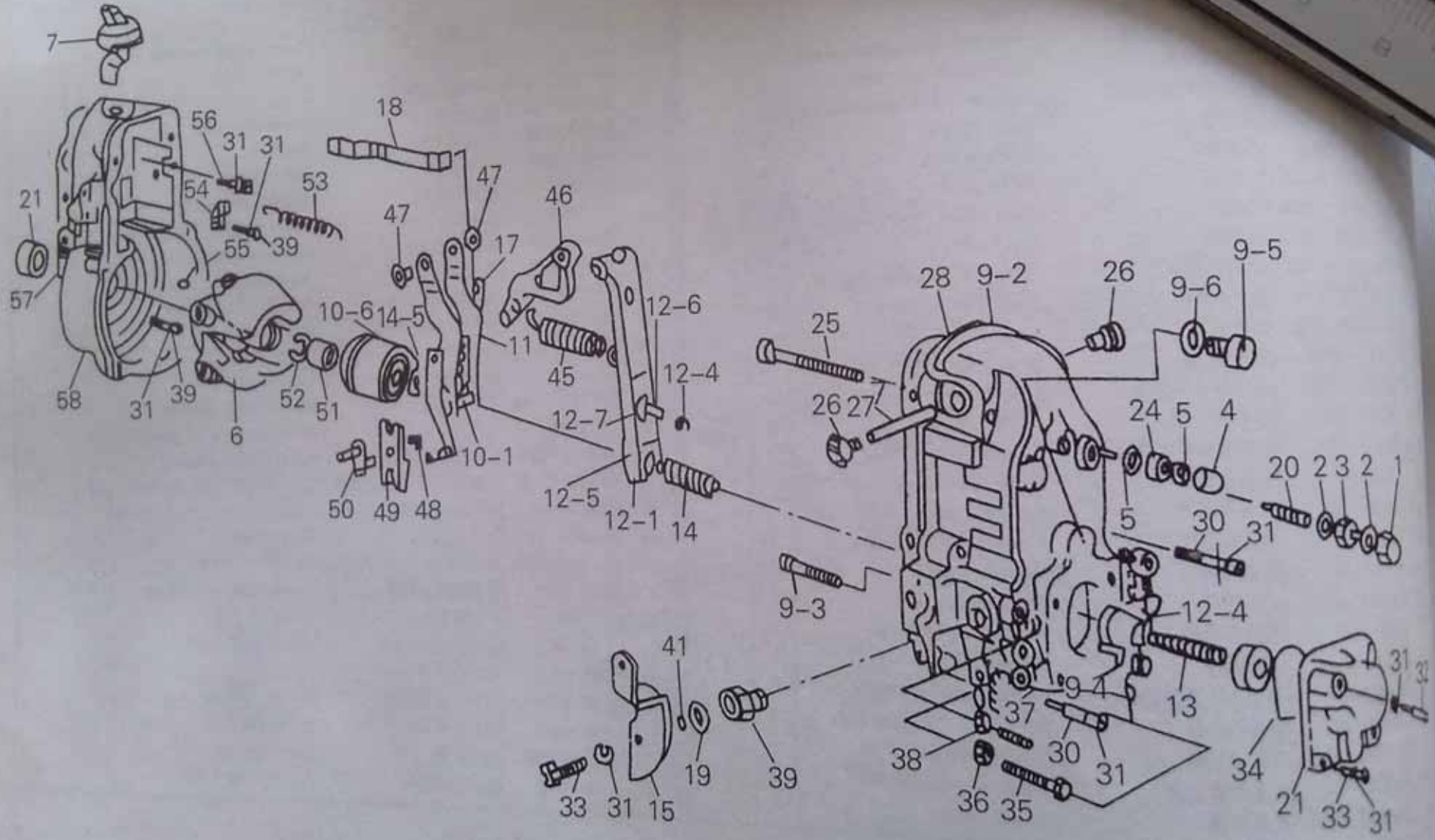
Fuel Injection Pump(一)

序号 Ser No	图号 Parts No	名称 Name of Parts	数量 Qty	备注 Remark	序号 Ser No	图号 Parts No	名称 Name of Parts	数量 Qty	备注 Remark
1	B6AD12-0103	出油阀紧帽	6		25	B6AD12-0113	柱塞弹簧下座	6	
2	B6AD12-0116	O型橡胶密封圈	6		26	B6AD12-0161	调整垫片	n	
3	B6A6-0102	出油阀弹簧上座	6		27-1	B6AD12-0115	O形橡胶皮密封圈	6	
4	B6AD12-0104	出油阀弹簧	6		27	B6AD12-0114	底盖螺塞	6	
5	B6AD12-0117	出油阀弹簧密封垫	6		28	B6A6-0118	齿杆导动螺	1	
6-3	B6AD12-0603	滚轮体	6		29	B6A6-0146	密封垫圈6	3	
6-4	B6A6-0604	导向块	6		30	S6-0105	进油管接头	1	
6-5	B6AD12-0605a	滚轮销	6		31	S6-0104	密封垫圈14	4	
6-6	B6AD12-0606	内滚轮	6		32	B6A6-0130	油管接头螺套	1	
6-7	B6AD12-0607	外滚轮	6		33	B6A6-0119	控制齿条	1	
6-8	B6AD12-0608	钢丝挡圈	6		34	GB/T29.1-88	螺栓 GB/T29.1 M6×8	2	
7-1	GB/T307-84	轴承 7204E	2		35	GB/T859-87	垫圈 GB/T859-87 6	20	
7-3	B6AD45-0703	凸轮轴	1		36	B6A6-0124	刻线板	1	
7-4	B6A7-0704	支持圈	2		37	B6AD12-0144	接头螺套	1	
7-5	B6A7-0705	凸轮轴承调整垫	n		38	GB/T29.1-88	螺栓 GB/T29.1 M6×16	10	
8-1	B6A7-0801	轴承盖	1		39	GB/T1099-79	半圆键 4×6.5×16	1	
8-2	B6A7-0802	O型橡皮密封圈	1		40	B6AD12-0147	中间轴承固定螺栓	2	
9	B6A7-9	骨架油封部件	1		42	GB/T97.1-85	垫圈 GB/T97.1-85-6-300HV	2	
10	B6A8-10	限制器部件	1		43	B6A6-0148	O形橡胶密封圈	2	
12	B6A6-12	稳压阀部件	1		44	B6AD12-0143a	中间轴承	1	
14	B6A6-14	侧盖部件	1		45	GB/T6170-86	螺母 GB/T6170-86-M6	3	
16	B6A6-16	夹板部件	6		47	B6A6-0129	输油泵固定螺栓	3	
18	U223-01	出油阀偶件	6		48	S6-0109	O形橡胶密封圈	1	
19	U121-01	柱塞偶件	6		49	B6A6-0132	溢油管接头	1	
20	B6A6-0108	扇形小齿圈固定螺钉	6		50	B6A6-0131	密封垫圈10	2	
21	B6A6-0109	扇形小齿圈	6		51	B6AD12-0150	润滑油溢油管接头	1	
22	B6AD12-0111a	柱塞控制套	6		52	B6A6-0141	密封垫圈12	2	
23	B6AD12-0110	柱塞弹簧上座	6		53	B4AD60-0165	轴承座圈	1	
24	B6AD12-0112	柱塞弹簧	6		54	B6A6-0145	侧盖紧固螺栓	2	

22. 330-1111010A. B. C 喷油泵(二)

Fuel Pump (二)

序号
Ser No



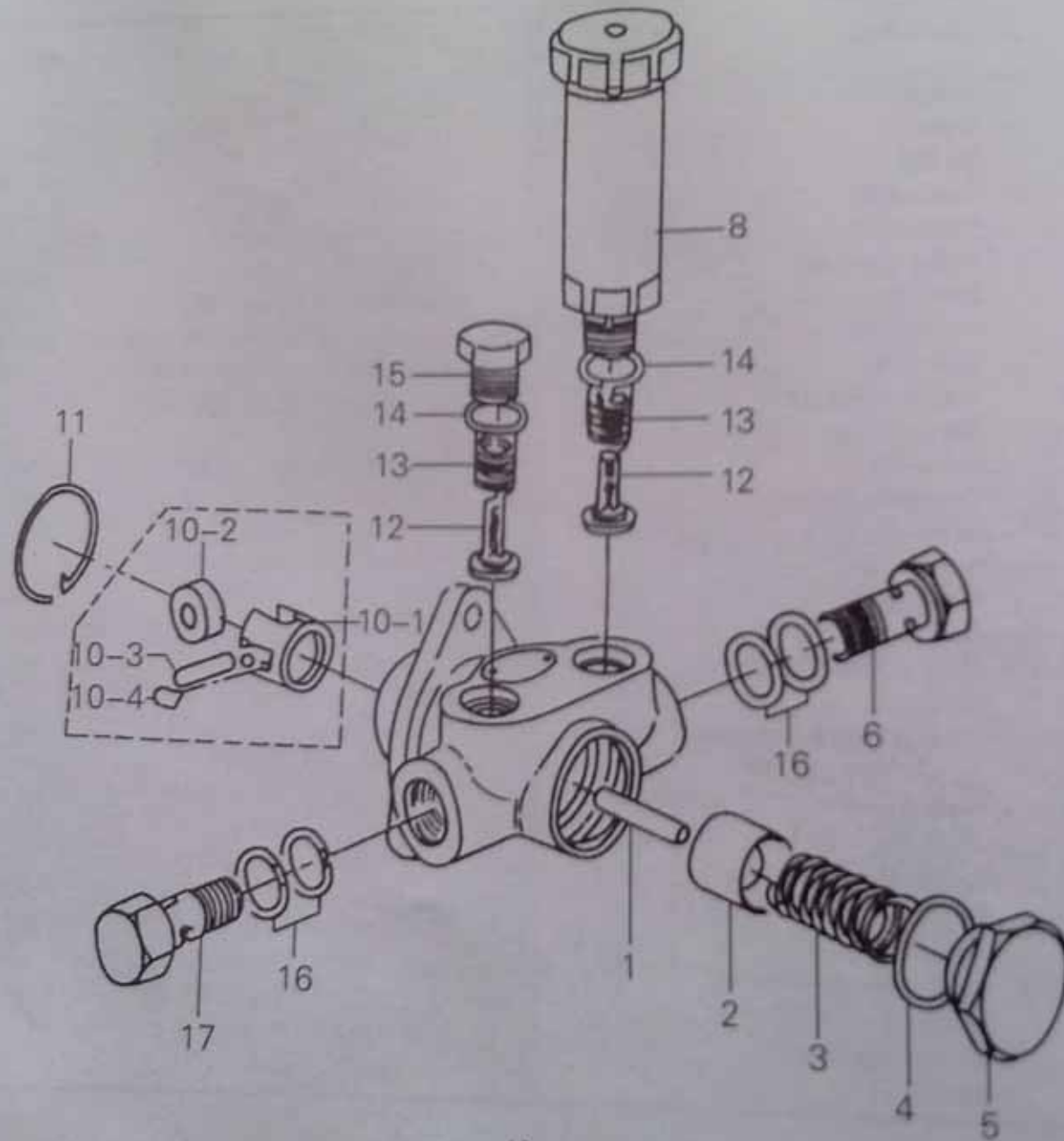
9-2
9-3
9-4
9-5
9-6
10-1
10-2
10-3
10-4
10-5
10-6
11
12-1
12-2
12-3
12-4
12-5
12-6
12-7
13
14
15
16
17
18
19
20
21
22
23
24
25
26
27
28
29
30
31
32
33
34
35
36
37
38
39
40
41
42
43
44
45
46
47
48
49
50
51
52
53
54
55
56
57
58

22. 330 - 1111010A. B. C 喷油泵(二) Fuel Injection Pump(二)

序号 Ser No	图号 Parts No	名称	Name of Parts	数量 Qty	备注 Remark	序号 Ser No	图号 Parts No	名称	Name of Parts	数量 Qty	备注 Res
1	TJ6-0118	盖形螺母 M12×1	Acorn nut M12×1	1		25	TJ6-0116	速度调定螺栓	Speed-adjusting bolt	1	
2	B6A6-0141	密封垫圈 12	Washer 12	2		26	TJ6-0107	螺塞	Screw plug	2	
3	TJ-0125	螺母 M12×1	Nut M12×1	1		27	TJ6-0106	杠杆轴	Lever shaft	1	
4	TJ6-0117	盖形螺母 M8	Acorn nut M8	1		28	TJ6-0115	调整器盖密封垫	Governor head seal gasket	1	
5	TJ6-0155	密封垫圈 8	Sealing ring 8	2		30	GB/T29.1-88	螺栓 GB/T29.1 M6×40	Bolt GB/T29.1 M6×40	4	
6	TJ6-06	飞锤支架部件	Fly ball bracket unit	1		31	GB/T859-89	垫圈 GB/T859-87 6	Lockwasher GB/T859-87 6	19	
7	TJ6-07	停车手柄部件	Handle for stopping	1		32	GB/T29.1-88	螺栓 GB/T29.1 M6×35	Bolt GB/T29.1 M6×35	2	
9-2	TJ45-0902	调速器盖	Governor head	1		33	GB/T29.1-88	螺栓 GB/T29.1 M6×16	Bolt GB/T29.1 M6×16	3	
9-3	TJ6-0903	杠杆螺钉	Lever screw	1		34	TJ6-0119b	O形橡胶密封圈	O-ring rubber seal	1	
9-4	TJ6-0904	杠杆螺钉锁紧螺母	Lever screw lock nut	1		35	TJ7-0122	最大油量限位螺栓	Max-fuel quantity limiting bolt	2	
9-5	TJ12-0905	六角螺塞	Hex screw plug	1		36	TJ7-0123	螺母 M10	Nut M10	2	
9-6	B6A6-1003	密封垫圈 18	Sealing ring 18	1		37	TJ6-0124	怠速限位螺钉	Idle limiting screw	1	
10-1	TJ6-1001	丁字支持块	T-shaped support body	1		38	TJ6-0145	螺母 M6	Nut M6	1	
10-5	TJ6-1005	弹性垫圈	Spring washer	1		39	TJ6-0101	支持杠杆轴套	Support Lever bush	1	
10-6	TJ6-1006	调速滑套	Spring washer	1		41	TJ6-0102	挡圈	Check ring	1	
11	TJ45-11	支架部件	Bracket unit	1		45	TJ45-0111	调整弹簧	Speed-adjusting spring	1	
12-1	TJ12-1201	拉力杠杆	Pull lever	1		46	TJ45-0112	速度调定杠杆	Speed-adjusting lever	1	
12-4	GB/T896-86	挡圈 GB/T896-86-4	Check ring GB/T896-86-4	1		47	TJ6-0105	杠杆轴套	Lever bush	2	
12-5	TJ7-1205	支持销	Support pin	1		48	GB/T896-86	挡圈 GB/T896-86	Check ring GB/T896-86	1	
12-6	TJ12-1206	校正量调整螺钉	Adjusting screw for correcting	1		49	TJ6-0104a	支持杠杆	Support lever	1	
12-7	GB/T6170-86	螺母 GB/T6170-86-M6	Nut GB/T6170-86-M6	1		50	TJ6-0106	杠杆轴	Lever shaft	1	
13	TJ6-13	校正器部件	Correcting unit	1		51	B6A6-0134	飞锤紧固螺母	Fly ball lock nut	1	
14	TJ6-14	怠速弹簧部件	Idle spring	1		52	B6A6-0135	垫圈 12	Lock washer 12	1	
15	TJ6-15	控制手柄部件	Control handle	1		53	TJ6-0113	起动弹簧	Starting spring	1	
17	TJ12-17	摇臂部件	Rocker arm	1		54	TJ6-0110	起动弹簧挂耳	Starting spring lifting ear	1	
18	TJ6-18	齿杆连接杆部件	Rack connector	1		55	GB/T-1099-79	半圆键 3×6.5×16	Half-circle key 3×6.5×16	1	
19	TJ6-19	控制手柄骨架油封部件	Control handle cased oil seal unit	1		56	B6A6-0137	内六角螺钉 M8×18	Inner hex screw M8×18	1	
20	TJ6-20	稳速器部件	Constant speed unit	1		57	TJ7-0121	调整器体密封垫	Governor body seal gasket	1	
21	TJ12-21	调整器后盖部件	Governor rear housing	1		58	TJ60-0114	调速器壳体	Governor housing	1	
24	TJ6-0125	螺母 M12×1	Nut M12×1	1							

23. 330 - 1111010A. B. C 喷油泵(三)

Fuel Injection Pump(三)



序号	Ser No
1	
2	
3	
4	
5	
6	
8	
10-1	
10-2	
10-3	
10-4	
11	
12	
13	
14	
15	
16	
17	

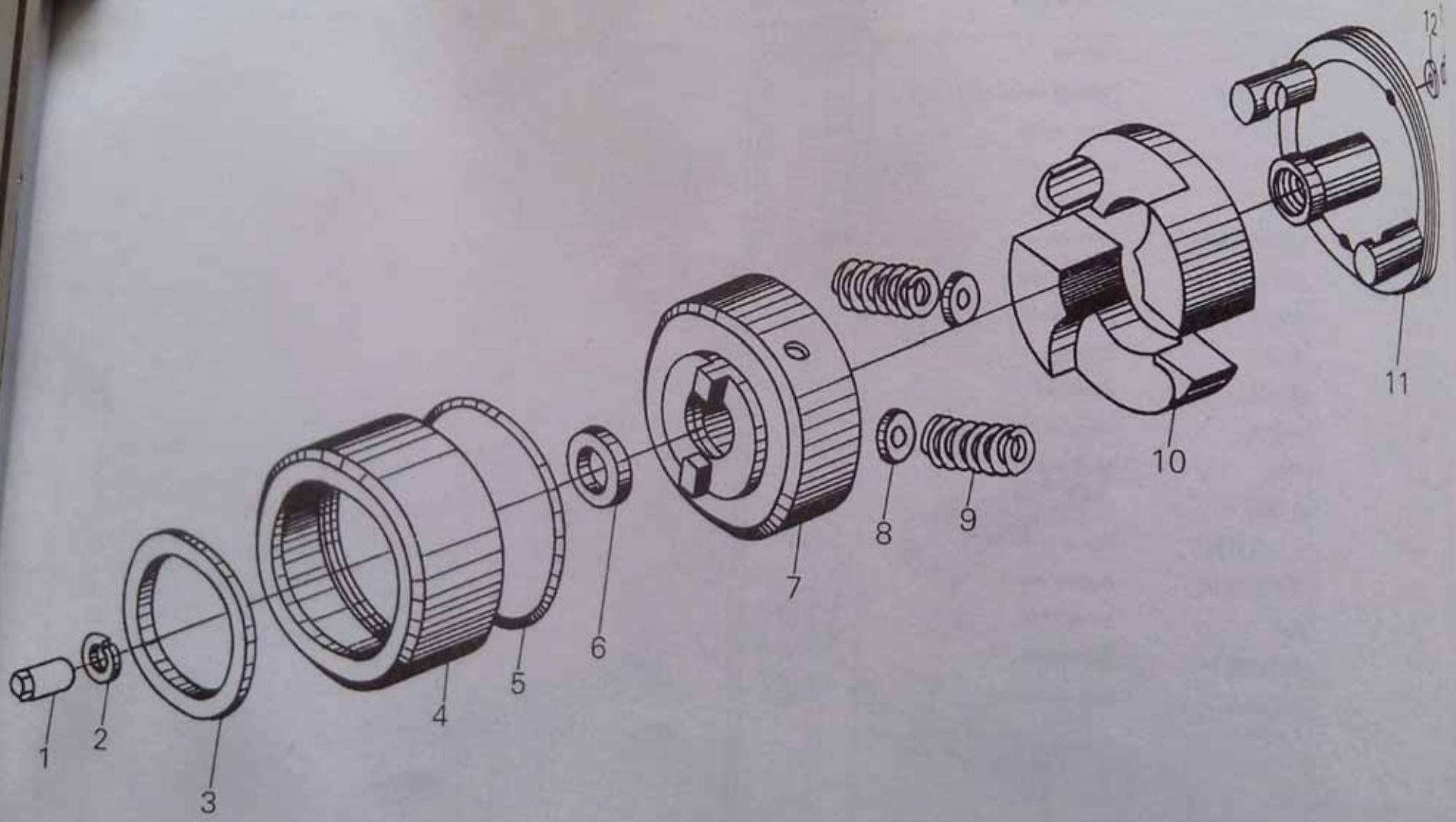
23. 330 - 1111010A. B. C 喷油泵(三)

Fuel Injection Pump(三)

序号 Ser No	图号 Parts No	名称 Name of Parts	数量 Qty	备注 Remark	序号 Ser No	图号 Parts No	名称 Name of Parts	数量 Qty	备注 Remark
1	S12-0110	顶杆	1						
2	S6-0111	输油泵活塞	1						
3	S6-0112	活塞弹簧	1						
4	S6-0113	密封垫圈 27	1						
5	S6-0114	螺塞	1						
6	S6-06	进油接头部件	1						
8	S6-08	手泵部件	1						
10-1	S6-1001	滚轮体	1						
10-2	S6-1002	滚轮	1						
10-3	S6-1003	滚轮销	1						
10-4	S6-1004	导向块	1						
11	S6-0108	锁圈	1						
12	S6-0107	止回阀	2						
13	S6-0106	止回阀弹簧	2						
14	S6-0102	密封垫圈 16	2						
15	S6-0101	螺塞	1						
16	S6-0104	密封垫圈 14	4						
17	S6-0105	进油接头	1						

24. 330 - 1111010A. B. C 喷油泵(四)

Fuel Injection Pump (四)



序号 Ser No	
1	B6A
2	B6A
3	T6
4	T6
5	T6
6	T6
7	T6
8	T6
9	T6
10	T6
11	T6
12	T6
13	T6

39. YC6108G 相对基本型 330 主要零部件变动情况一览表

机型	330	310	311	311B	340	
主要配套厂家		常林股份有限公司	福建龙岩工程机械厂	泰安龙泰公司	广西柳工	
主要配套机型		ZLM30E 装载机	ZL30D 型装载机	ZL35 型装载机	ZL30 型装载机	
机体	正时齿轮室	330-1002031A	330A-1002031A	330A-1002031A	330A-1002031A	6QA6-1002031A
	正时齿轮室盖(板)	330-1002033C	6105Q-1002033A/D	6105Q-1002033A、D	6105Q-1002033A、D	6105Q-1002033A、D
	前左支脚	/	640-1001010	311-1001001	640-1001010	340-1001010
	前右支脚	/	640-1001020	311-1001002A	640-1001020	340-1001020
	后支脚	/	640-1001002	311-1001003	640-1001002	/
缸盖	前气缸盖	330-1003015B				
	后气缸盖	330-1003015B				
	(前)气缸盖罩	630-1003021		338-1003021		
	(后)气缸盖罩	630-1003051				
曲轴	飞轮	330-1005041	640-1005041A	640-1005041A	640H-1005041	340-1005041
	飞轮嵌块	/	/	/	/	/
	齿圈	6105Q-1005043	640-1005043	640-1005043	640-1005043	640-1005043
	飞轮螺栓	330-1005044	6105Q-1005044	6105Q-1005044	6QA1-1005044A	6105Q-1005044
	附加皮带轮	/	640-1005031A	640-1005034A	/	340-1005034A
进排气	进气管	330-1008015	640-1008101	640-1008101	640-1008101	640-1008101
	进气接管	330-1008016	310-1008102	B7615-1008102	B7615-1008102	641-1008102A
	排气管	6105QA-1008021C	640-1008201	640-1008201	640-1008201	640-1008201
	进气接管垫块	/	/	/	/	/
	空气加热器	/	640-1008201	/	/	/
	空气滤清器	6105Q-1109000B、C、D、E	310-1109020	310-1109020	B7617-1109020	640-1109020A
	空滤器支架	/	310-1109010	310-1109010	310-1109010	640-1109010
	增压器	/	/	/	/	/
	消声器	/	1640H-1201100/A	1640H-1201100/A	1640H-1201100/A	1640H-1201100/A
	消声器排气尾管	/	1640H-1201200	1640H-1201200	1640H-1201200	1640H-1201200
排气弯管	/	/	/	/	/	

机型		330	310	311	311B	340
润滑系	油底壳(焊接件)	330-1009020A	641-1009020	641-1009020	641-1009020	340-1009020
	机油集滤器	430D-1010030	1640H-1010120	1640H-1010120	1640H-1010120	340-1010120A
	机油滤清器总成	630-1012100A	640-1012010	640-1012010	640-1012010	640-1012010
	机油冷却器	/	640-1013100	640-1013100	640-1013100	340-1013100
	进出油管	/	640-1013010	640-1013010	640-1013010	340-1013020
	水管接头	/	640-1013002	640-1013002	640-1013002	340-1013003A 340-1013001A
燃油系	进油管	6105Q-1104100B、C	641-1104050	695-1104050	636-1104090A	641-1104050
	回油管	630-1104040A	640-1104040	695-1104040	640-1104040	640-1104040
	柴油滤清器	630-1105010A	630-1105010	630-1105010		630-1105010
	油泵	330-1111010A、B、C	340-1111010A	340-1111010A	340-1111010A	340-1111010A
	油泵传动结合组	/	/	/	/	/
	停油电磁阀	/	/	/	/	/
冷却系	出水管组件	6105QA-1303020A	640-1303020	640-1303020	640-1303020	640-1303020
	节温器座	630-1303014		6105Q-1303014B/C		6105Q-1303014B/C
	节温器盖	6105Q-1303011B、C	6QA6-1303011A	377A-1303011	6QA6-1303011A	6QA6-1303011A
	水泵	630-1307010B				340-1307010A
	风扇	330-1308010/A	398-1308010A	398-1308010A	398-1308010A	396-1308010A
	风扇垫块	/	640-1308001	640-1308001	640-1308001	340-1308001
	风扇皮带	630-1307042A				380-1307042
飞轮壳	飞轮壳/离合器壳	330-1600015B	640-1600001A	640-1600001A	403-1600001	640-1600001A
	飞轮壳过渡环	/	/	/	/	/
	离合器部件	330-1600030	/	/	/	/
	液压转向泵	/	/	/	/	630-3509015/A
	空气压缩机	630-3509015/A				6QA6-3701010
电气	发电机	6105QA-3701010A	B7706-3701010			340-3701020A
	发电机支架	330-3701020A	6105QA-3701020			6QA6-3701032
	发电机调节板	330-3701032A	630-3701031		A7000-3708010A	
	起动机	630-3708010	A7000-3708010A	411A-3702010A	640-3702010	/
	发电机调节器	/	/	648-3800020	648-3800020	/
传感器	水温感应塞	6105Q-3800020	/	648-3800030	648-3800030	/
	油压感应塞	6105Q-3800030	/	648-3800010	648-3800010	/
	油压过低报警器	6105Q-3800010	/	/	/	/
	转速传感器	/	/	/	/	/

说明:空格表示同基本型;/表示不带此部件

	机型	330	341	396	396D	B7603
	主要配套厂家		湖北建设机械厂	广东中山复盛 J 机电有限公司	郑州郑工集团	泰安龙泰公司
	主要配套机型		HBT60A 水泥输送泵	SP-410 螺杆空压机	ZL30E 装载机	ZL35 型装载机
机体	正时齿轮室	330-1002031A	1664-1002201	6QA6-1002031B	6QA6-1002031B	330A-1002031A
	正时齿轮室盖板	330-1002033C	6QA6-1002203	6105Q-1002033A/D	6105Q-1002033A/D	6105Q-1002033A、D
	前左支脚	/	/	/	396D-1001020A	640-1001010
	前右支脚	/	/	/	396D-1001010A	640-1001020
	后支脚	/	/	/	396D-1001030D	640-1001002
缸盖	前气缸盖	330-1003015B	330-1003015B			
	后气缸盖	330-1003015B	330-1003015B			
	(前)气缸盖罩	630-1003021				
	(后)气缸盖罩	630-1003051A				
曲轴	飞轮	330-1005041	341-1005041A	620-1005041A	396D-1005041A	640H-1005041
	飞轮嵌块	/	/	/	/	/
	齿圈	6105Q-1005043	640-1005043	6105QA1-1005043B	640-1005043	
	飞轮螺栓	330-1005044				6QA1-1005044A
	附加皮带轮	/	/	/	/	/
进排气	进气管	330-1008015	6105QA-1008015B	640-1008101	640-1008101	
	进气接管	330-1008016	/	310-1008102	641-1008102A	B7615-1008102
	排气管	6105QA-1008021C	6QA1-1008012A	6105QA1-1008021A	640-1008201	
	进气接管垫块	/	/	/	/	
	空气加热器	/	/	/	/	
	空气滤清器	6105Q-1109000B、C、D、E		/	640-1109020A	B7617-1109020
	空滤器支架	/	/	/	640-1109010	310-1109010
	增压器	/	/	/	/	/
	消声器	/	644-1201100	/	396D-1201100A	
	消声器排气尾管	/	/	/	396D-1201200	
排气弯管	/	/	/	/	/	
润滑系	油底壳(焊接件)	330-1009042C	664-1009020	6105QJ-1009020B	641-1009020	641-1009020
	机油集滤器	430D-1010030			1640H-1010120	
	机油滤清器总成	630-1012100A	640-1012010		640-1012010	
	机油冷却器	/	1640H-1013100	340-1013100	396D-1013100	340-1013100
	进出油管	/	340-1013020	340-1013020	340-1013020	640-1013010
	水管接头	/	340-1013003	404-1013001(上) 1697-1013006(下)	641-1013004(上) 396D-1013003(下)	640-1013002

机型	330	341	396	396D	B7603	
燃油系	进油管	6105Q-1104100B、C	341-1104110	697-1104-50	697-1104050	636-1104090A
	回油管	330-1111030D	341-1104040	640-1104040	640-1104040	
	柴油滤清器	630-1105010A	630-1105010	630-1105010	630-1105010	
	油泵	330-1111010A、B、C	341-1111010	340-1111010A	B7606-1111010	
	油泵传动结合组	/	664-1111010A	/	/	
	停油电磁阀	/	/	/	/	
冷却系	出水管组件	6105QA-1303020A	640-1303020	397A-1115030	/	/
	节温器座	630-1303014	6105Q-1303014B/C	640-1303020	640-1303020	/
	节温器盖	6105Q-1303011B、C	6QA6-1303011A	6105Q-1303014B/C	6105Q-1303014B/C	630-1303014
	水泵	630-1307010B	6QAJ-1307010B	6QA6-130311A	6QA6-1303011A	630-1307010B
	风扇	330-1308010	396-1308010A	6QAJ-1307010B	6QAJ-1307010B	630-1307010B
	风扇垫块	/	640-1308001	396-1308010A	1640H-1308010D	398-1308010A
	风扇皮带	630-1307042A		415-1308001	/	640-1308001
飞轮壳	飞轮壳/离合器壳	330-1600015C	664-1600001A	331-1600015B	396D-1600001D	403-1600001
	飞轮壳过渡环	/	/	/	/	/
	离合器部件	330-1600030	/	/	/	/
	液压转向泵	/	/	/	/	/
空气压缩机	630-3509100A	/	/	/	/	
电气	发电机	6105QA-3701010A	6QA6-3701010	397-3701010	6QA6-3701010	6QA6-3701010
	发电机支架	330-3701020B	6QA6-3701020A	6QA6-3701020A	6QA6-3701020A	340-3701020A
	发电机调节板	330-3701032A	6QA6-3701032	6QA6-3701032	6QA6-3701032	6QA6-3701032
	起动机	630-3708010A				A7000-3708010A
	发电机调节器	/	640-3702010	/	411A-3702010A	B7606-3702010
传感器	水温感应塞	6105Q-3800020	620-3800070	/	/	648-3800020
	油压感应塞	6105Q-3800030	620-3800080	/	/	648-3800030
	油压过低报警器	6105Q-3800010	620-3800050	/	/	648-3800010
	转速传感器	/	404-3800200/	/	/	/

说明:空格表示同基本型;/表示不带此部件

	机型	330	B7614	B7615	B7616	B7617
	主要配套厂家		常林	徐州工程机械厂	江阴华宏	广西柳工
	主要配套机型		YZ14J 压路机	350G 型装载机	3Y18/21, 3Y21/24	ZL30 型装载机
机体	正时齿轮室	330-1002031A		6QA6-1002031B		6QA6-1002031B
	正时齿轮室盖板	330-1002033C		6105Q-1002033A, D		6105Q-1002033A, D
	前左支脚	/	311-1001001	/	/	340-1001010
	前右支脚	/	B7614-1001020	/	/	340-1001020
	后支脚	/	/	/	/	/
缸盖	前气缸盖	330-1003015B				B3200-1003015
	后气缸盖	330-1003015B				B3200-1003016
	(前)气缸盖罩	630-1003021	B4000-1003051			
	(后)气缸盖罩	630-1003051	338-1003021		338-1003021	
曲轴	飞轮	330-1005041	370F-1005041	640H-1005041	370F-1005041	340-1005041
	飞轮嵌块	/	/	/	/	/
	齿圈	6105Q-1005043	669-1005043	640-1005043	669-1005043	640-1005043
	飞轮螺栓	330-1005044	6QA1-1005044A	6QA1-1005044A	6QA1-1005044A	6105Q-1005044
	附加皮带轮	/	640-1005031A	640-1005031A	/	640-1005031A
	进气管	330-1008015	640-1008101	640-1008101	640-1008101	640-1008101
进排气	进气接管	330-1008016	B7615-1008102	B7615-1008102	659-1008016	B7615-1008102
	排气管	6105QA-1008021C	640-1008201	640-1008201	475D-1008025B	640-1008201
	进气接管垫块	/	/	/	/	/
	空气加热器	/	/	/	/	/
	空气滤清器	6105Q-1109000B, C, D, E	310-1109020	1640H-1109020	B7617-1109020	B7617-1109020
	空滤器支架	/	310-1109010	310-1109010	/	310-1109010
	增压器	/	/	/	/	/
	消声器	/	1640H-1201100A	1640H-1201100/A	B8300-1201010	1640H-1201100/A
	消声器排气尾管	/	1640H-1201200	1640H-1201200	B8300-1201201	1640H-1201200
	排气弯管	/	/	/	/	/
润滑系	油底壳(焊接件)	330-1009020A				
	机油集滤器	430D-1010030		1640H-1009020		
	机油滤清器总成	630-1012100A	640-1012010	1640-1010120	B7900-1009020	340-1009020
	机油冷却器	/	/	640-1012010	/	340-1010120A
润滑系	进出油管	/	/	1640H-1013100	640-1012010	640-1012010
	水管接头	/	/		640-1013100	340-1013100
		/	/		640-1013010	
				340-1013003 404-1013001	640-1013002	340A-1013001A 404-1013001

机型	330	B7614	B7615	B7616	B7617	
燃油系	进油管	6105Q-1104100B、C	641-1104050	644-1104050	695-1104050	641-1104050
	回油管	330-1111030C	640-1104040	640-1104040	695-1104040	640-1104040
	柴油滤清器	630-1105010A	630-1105010	630-1105010	231-1105010	630-1105010
	油泵	330-1111010A、B、C	341-1111010	B7606-1111010	341-1111010	340-1111010A
	油泵传动结合组	/	/	/	/	/
	停油电磁阀	/	/	/	/	/
冷却系	出水管组件	6105QA-1303020A	640-1303020	640-1303020	430-1303020A	640-1303020
	节温器座	630-1303014		6105Q-1303014B/C	630-1303014	6105Q-1303014B/C
	节温器盖	6105Q-1303011B、C	377A-1303011	6QA6-1303011A	6QA6-1303011A	6QA6-1303011A
	水泵	630-1307010B	630-1307010B	6QAJ-1307010B	630-1307010B	6QAJ-1307010B
	风扇	330-1308010/A	398-1308010A	1640H-13080100	404-1308010A	B7617-1308010
	风扇垫块	/	415-1308001	640-1308001	415-1308001	340-1308001
飞轮壳	风扇皮带	630-1307042A	630-1307042A	/	630-1307042A	
	飞轮壳	330-1600015B	415-1600015	403-1600001	B7620-1600401	640-1600001A
	飞轮壳过渡环	/	/	/	/	/
	离合器部件	330-1600050	/	/	/	/
	液压转向泵	/	B7726-3407010	/	B7726-3407010	/
	空气压缩机	630-3509015/A			630-3509015/A	
电气	发电机	6105QA-3701010A	354-3701010	6QA6-3701010	354-3701010	B7713-3701010
	发电机支架	330-3701020A		6QA6-3701020A		6QA6-3701020A
	发电机调节板	330-3701032A		6QA6-3701032		6QA6-3701032
	起动机	630-3708010			B7606-3702010	/
	发电机调节器	/	411A-3702010A	/	/	/
	发电机调节器	/	/	/	/	/
传感器	水温感应塞	6105Q-3800020	/	/	/	/
	油压感应塞	6105Q-3800030	/	/	/	/
	油压报警器	6105Q-3800010	/	/	/	/
	转速传感器	/	/	/	/	/

说明:空格表示同基本型;/表示不带此部件