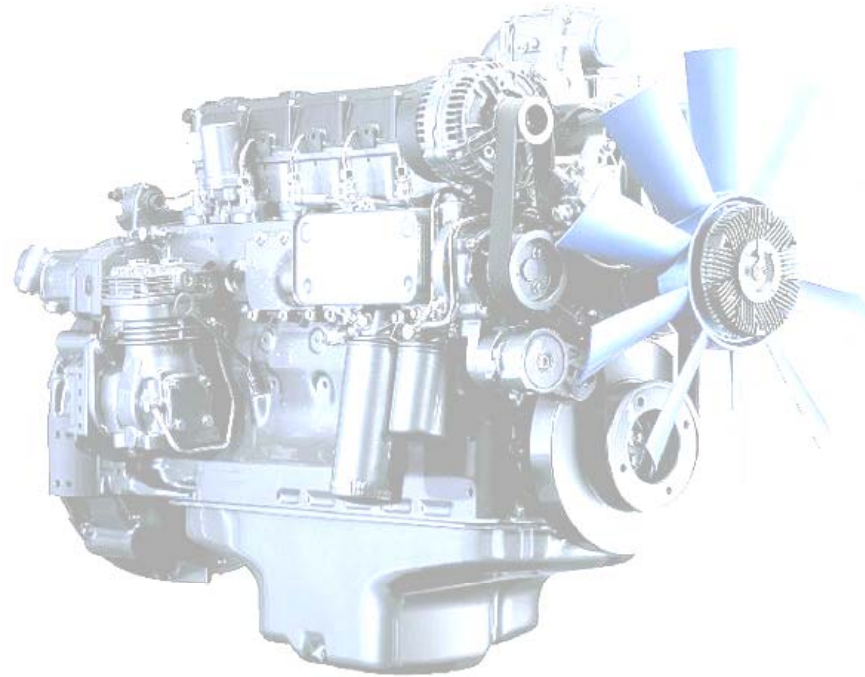


**BF4M2012 系列柴油发动机
零部件图册**
**BF4M2012 Serial Diesel Engine
Spare Parts Catalogue**



道依茨一汽(大连)柴油机有限公司
DEUTZ (DALIAN) ENGINE CO.,LTD



1、发动机悬置 ENGINE SUPPORT BRACKET

标号 FIG.	零件号 PART NO.	零件名称 PART NAME	数量 QTY.
1	1001011-65D	前悬置左支架 ENGINE FRONT SUPPORT BRACKET	1
2	1001012-65D	前悬置右支架（与左件对称） ENGINE FRONT SUPPORT BRACKET	1
3	Q1841655TF36S	六角头凸缘螺栓 HEXAGON BOLT	4
4			
5	1001061-84D	后悬置左支架 ENGINE REAR SUPPORT BRACKET	1
6	1001062-84D	后悬置右支架 ENGINE REAR SUPPORT BRACKET	1
7	Q1841235TF36	六角头凸缘螺栓 HEXAGON BOLT	8
8			

标号 FIG.	零件号 PART NO.	零件名称 PART NAME	数量 QTY.
------------	-----------------	-------------------	------------

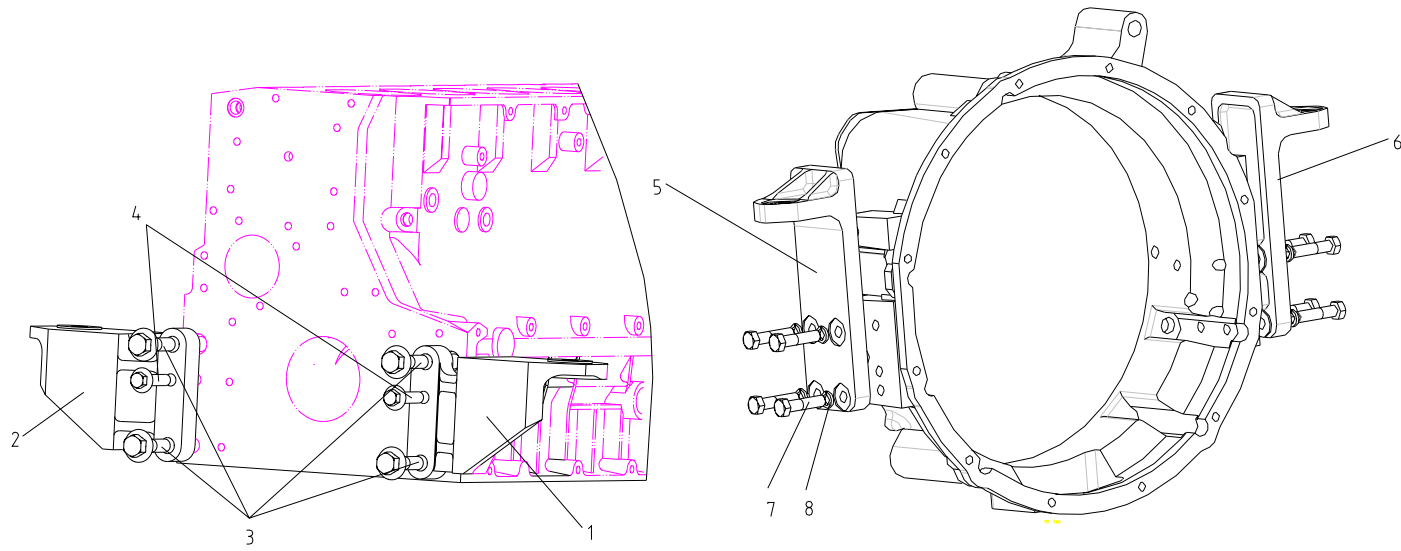


示意图 1 发动机悬置
FIG.1 ENGINE SUPPORT BRACKET



2、气缸体和飞轮壳 CRANKCASE AND CONNECTION HOUSING (1)

标号 FIG.	零件号 PART NO.	零件名称 PART NAME	数量 QTY.
1	04250086 (1006028-56D)	凸轮轴衬套(飞轮端) BEARING BUSH	1
2	04251884 (1006024-56D)	凸轮轴衬套 BEARING BUSH	4
3	1002014-65D	气缸体 CRANKCASE	1
4	1002620-52D	碗形塞片 H 2860-A36-ST-FE/ZNPHR CORE HOLE PLUG H2860-A36-ST -FE/ZNPHR	1
5	1002623-52D	碗形塞片 H2860-A45-ST-FE/ZNPHR CORE HOLE PLUG H2860-A45-ST -FE/ZNPHR	6

标号 FIG.	零件号 PART NO.	零件名称 PART NAME	数量 QTY.
6	1002620-52D	碗形塞片 H 2860-A36-ST-FE/ZNPHR CORE HOLE PLUG H2860-A36-ST -FE/ZNPHR	4
7	01180890	涂胶螺塞 H2812-906 -M30X1,5-ST-A4C-PRE80 SCREW PLUG H2812-906 -M30X1,5-ST-A4C-PRE80	1
8	01180906	涂胶螺塞 H2812-906 -M22X1,5-ST-A4C-PRE80 SCREW PLUG H2812-906 -M22X1,5-ST-A4C-PRE80	1
9	01182031	螺塞 H 2812-906 -M14X1,5-ST-A3C-LOCTITE 5061 SCREW PLUG H 2812-906 -M14X1,5-ST-A3C-LOCTITE 5061	2
10	1002626-52D	螺塞 DIN 908 -M14X1,5-ST-ZNPHRF SCREW PLUG DIN 908 -M14X1,5-ST-ZNPHRF	1



2、气缸体和飞轮壳 CRANKCASE AND CONNECTION HOUSING (2)

标号 FIG.	零件号 PART NO.	零件名称 PART NAME	数量 QTY.
11	1002622-52D	螺塞 DIN 7604-AM14X1,5-ST-A4C SCREW PLUG DIN 7604-AM14X1, 5-ST-A4C	2
12	1104617-52D	密封垫 DIN 7603-A14X20-CU SEALING RING DIN 7603-A14X20-CU	3
13	1002621-52D	钢球 GB308 6G20 BALL GB308 6G20	10
14	JA1002-52D-3	密封材料 H 699-DEUTZ DW 72-250 ML SAFETY/LOCK. AGENT H 699 -DEUTZ DW 72-250 ML	1
15	04226536	涂胶螺塞 SCREW PLUG	1
16	1307649-52D	钢球 GB308 8G20 BALL GB308 8G20	1
17	01174823	铆钉 H 2416-C3,8X 5 -AL RIVET H 2416-C3, 8X 5 - AL	2

标号 FIG.	零件号 PART NO.	零件名称 PART NAME	数量 QTY.
18	1002201B52D	发动机铭牌 NAME PLATE	1
19	04207521 (1004076-52D)	活塞冷却喷嘴 PISTON COOL. NOZZLE	4
20	1002061-84D	飞轮壳 CONNECTION HOUSING	1
21	1002064-52D	定位套 BUSH	2
22	CQ1201032TF36S	双头螺柱 STUD	12
23	1002667-56D	六角梅花凸缘螺栓 H2032 -HBM12X150-10.9 -ZNAL-A TORX-HEAD BOLT H2032-HBM12X150-10.9 -ZNAL-A	1



2、气缸体和飞轮壳 CRANKCASE AND CONNECTION HOUSING (3)

标号 FIG.	零件号 PART NO.	零件名称 PART NAME	数量 QTY.
24	1002668-56D	六角梅花凸缘螺栓 H 2032 -HBM16X140-10.9 -ZNAL-A TORX-HEAD BOLT H2032-HBM16X140-10.9-ZNAL-A	1
25	1002669-56D	六角梅花凸缘螺栓 H 2032 -HBM12X 80-10.9 -GESCHW TORX-HEAD BOLT H2032-HBM12X80-10.9- GESCHW	1
26	1002672-56D	六角梅花凸缘螺栓 H 2032 -HBM16X 75-10.9 -GESCHW TORX-HEAD BOLT H2032-HBM16X75-10.9- GESCHW	3
27	1002063-52D	飞轮壳盖板 COVER PLATE	1
28	CQ1460616TF36	组合螺栓 HEXAGON BOLT WASHER ASSEMBLY	4

标号 FIG.	零件号 PART NO.	零件名称 PART NAME	数量 QTY.
29	CQ1460612TF3 6	组合螺栓 HEXAGON BOLT WASHER ASSEMBLY	3
30	1002071-56D	飞轮壳防尘盖板 COVER PLATE	1
31	1002050-56D	齿轮室罩盖及后油封总成 GEAR HOUSING AND LIP SEAL	1
32	1005105B56D (04253332)	曲轴后油封总成 ROT. SHAFT LIP SEAL	1
33	1009626-52D	六角头凸缘螺栓 EN 1662 -F-M8X35-10.9-ZNAL-A HEXAGON BOLT EN 1662 -F-M8X35-10.9-ZNAL-A	12



2、气缸体和飞轮壳 CRANKCASE AND CONNECTION HOUSING (4)

标号 FIG.	零件号 PART NO.	零件名称 PART NAME	数量 QTY.
-	JA1002-52D-4	密封材料 H 699 -DEUTZ DW 67-2000 ML SAFETY/LOCK. AGENT H 699 -DEUTZ DW 67-2000 ML	1
35	1002614-56D	六角头凸缘螺栓 EN 1662 -F-M 8 X 45- 10.9-ZNAL-A HEXAGON BOLT EN 1662 -F-M 8 X 45- 10.9-ZNAL-A	3
36			
37			
38	1002653-52D	内六角平端紧定螺钉 GB77 -M6X10-45H DIN 913-M6X10-45H SET SCREW GB77-M6X10-45H DIN 913-M6X10-45H	1
39	JA1002-52D-2	密封材料 H 699-DEUTZ DW 72- 50 ML SAFETY/LOCK. AGENT H 699-DEUTZ DW 72- 50 ML	1

标号 FIG.	零件号 PART NO.	零件名称 PART NAME	数量 QTY.
40	1002022-56D	止推轴承盖 THRUST MAIN BEARING CAP	1
41	1002024-56D	主轴承盖定位套 BUSH	10
42	1002023-56D	主轴承螺栓 HEXAGON BOLT	10
43	1002021-56D	主轴承盖 MAIN BEARING CAP	4
44	1005295-65D (04291215)	旁通管总成 BYPASS PIPE ASSEMBLY	1
45	0425 5998 (1005294-65D)	旁通管接头 BYPASS PIPE JOINT	1



2、气缸体和飞轮壳 CRANKCASE AND CONNECTION HOUSING (5)

标号 FIG.	零件号 PART NO.	零件名称 PART NAME	数量 QTY.
46	1307649-52D	钢球 GB308 8G20 BALL GB308 8G20	2
47	1005231-65D	平衡轴齿轮 MASS BALANC. SHAFT GEAR	2
48	0429 8246 (1005220-65D)	平衡轴总成 MASS BALANC. SHAFT (WITH GEAR)	2
	0429 8244 (1005221-65D)	平衡轴 MASS BALANC. SHAFT	2
49	0425 2834 (1005226-65D)	平衡轴衬套 BUSH	4
50	0425 1810 (1005234-65D)	平衡轴止推片 THRUST WASHER	2
51	1005627-65D	六角头螺栓 H 2091- 4017-M 8 X 16- 10.9-GESCH W-MK-1 HEXAGON BOLT H 2091- 4017-M 8 X 16- 10.9-GESCH W-MK-1	2
52	1005658-65D	六角槽沉头螺钉 H 2091- 7991-M 8 X 45- 10.9-GESCH W-MK-1 HEXAGON SCREW H 2091- 7991-M 8 X 45- 10.9-GESCH W-MK-1	2

标号 FIG.	零件号 PART NO.	零件名称 PART NAME	数量 QTY.
53	1005263-65D (0425 5410)	右平衡轴传动齿轮挡圈 FASTENING RING	1
54	0428 8828 (1005251-65D)	平衡轴传动齿轮轴 JOURNAL	2
55	1005255-65D (0425 5905)	平衡轴传动齿轮总成 TOOTHED GEAR (WITH BUSH)	2
	1005256-65D (0425 5906)	平衡轴传动齿轮 TOOTHED GEAR	2
56	1006047-52D (0419 7518)	中间齿轮衬套 BUSH	2
57	1005260-65D	左平衡轴传动齿轮挡圈总成 FASTENING RING (WITH FEED LINE)	1
	1005264-65D	左平衡轴传动齿轮挡圈 PLAIN WASHER	1
58	1005265-65D	传动齿轮轴润滑油嘴总成 LUBRICANT FEED LINE	1
59	1005668-65D (0118 1582)	密封圈 H 2927- 7 X 1,5 -ACM-1-70 O-RING H 2927- 7 X 1,5 -ACM-1-70	1

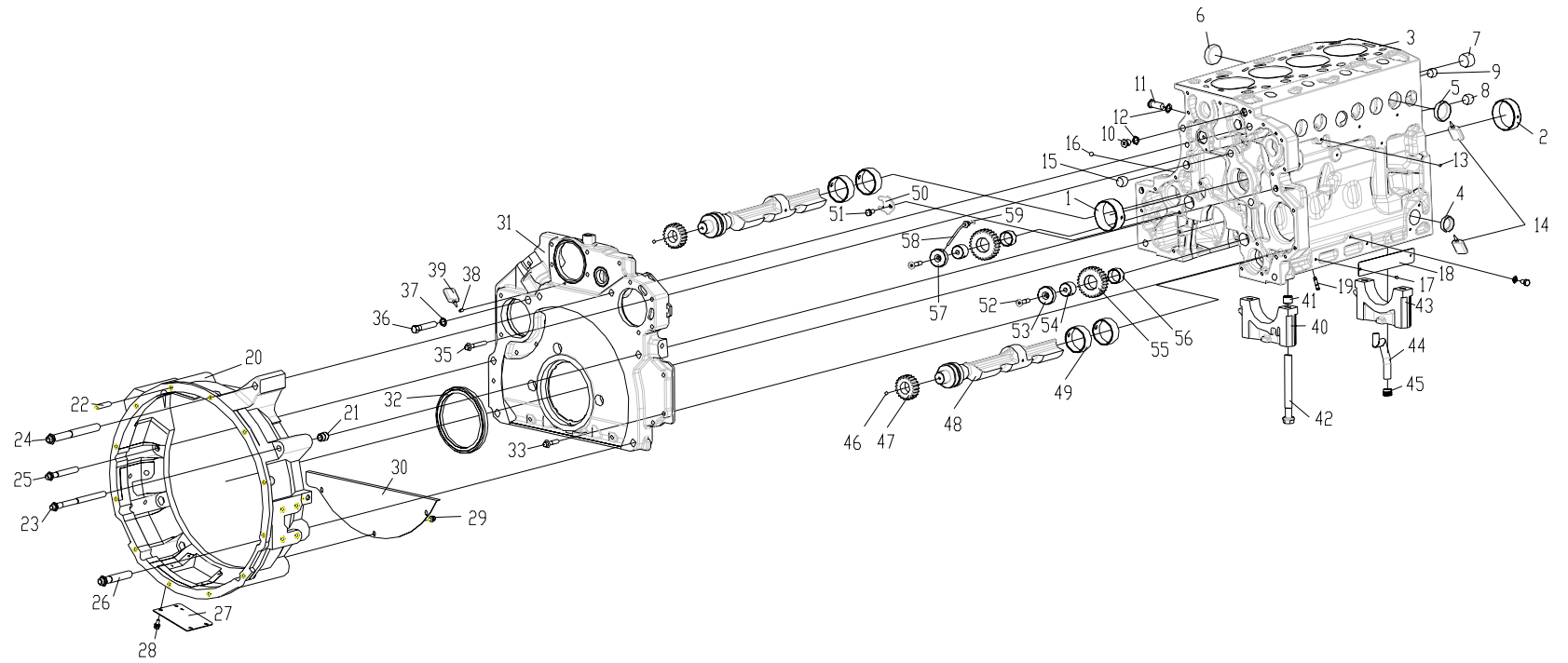


示意图 2 气缸体及飞轮壳

FIG.2 CRANKCASE AND CONNECTION HOUSING



EU STANDARD

GENMAN QUALITY

欧洲标准 德国品质

JA1000-65D-32

3、气缸盖 CYLINDER HEAD

标号 FIG.	零件号 PART NO.	零件名称 PART NAME	数量 QTY.
1	1003046-56D (0425 1250)	气缸盖螺栓 CYLINDER HEAD BOLT	5
2	1003040-65D (0428 3394)	气缸盖罩盖总成 VALVE MECHAN. COVER	1
3	1003050-52D	加机油口盖总成 ADD OIL COVER ASSEMBLY	1
4	1008602-56D	六角头凸缘螺栓 EN 1662 -F-M 6 X 75- 10.9-ZNAL-A HEXAGON BOLT EN 1662-F-M6X75-10.9-ZNAL-A	9
5	1003042B65D 1003042C65D	密封垫—气缸盖罩盖 VALVE MECHAN. COVER GASKET	1
6	1003061-56D	后吊耳—气缸盖 SUSPENSION PLATE	1
7	1023614-52D	六角头凸缘螺栓 EN 1662 -F-M10X25-10.9-ZNAL-A HEXAGON BOLT EN 1662-F-M10X25-10.9-ZNAL-A	3

标号 FIG.	零件号 PART NO.	零件名称 PART NAME	数量 QTY.
8	1003015-65D	气缸盖分总成—带碗形塞片 CYLINDER HEAD SUB-ASSEMBLY-WITH CORE HOLE PLUG	1
9	1003047-56D (0425 1251)	气缸盖螺栓 CYLINDER HEAD BOLT	13
10	01181405	弹性圆柱销 H 2341 -B15X18-FE/ZN12C CLAMPING BUSH H 2314-B15X18-FE/ZN12C	2
11	1003090B65D (0428 9408)	气缸垫总成 (1 孔) -选装 CYLINDER HEAD GASKET (1 HOLE)	1
	1003090-65D (0428 9407)	气缸垫总成 (2 孔) -选装 CYLINDER HEAD GASKET (2 HOLE)	1
	1003090A65D (0428 9406)	气缸垫总成 (3 孔) -选装 CYLINDER HEAD GASKET (3 HOLE)	1

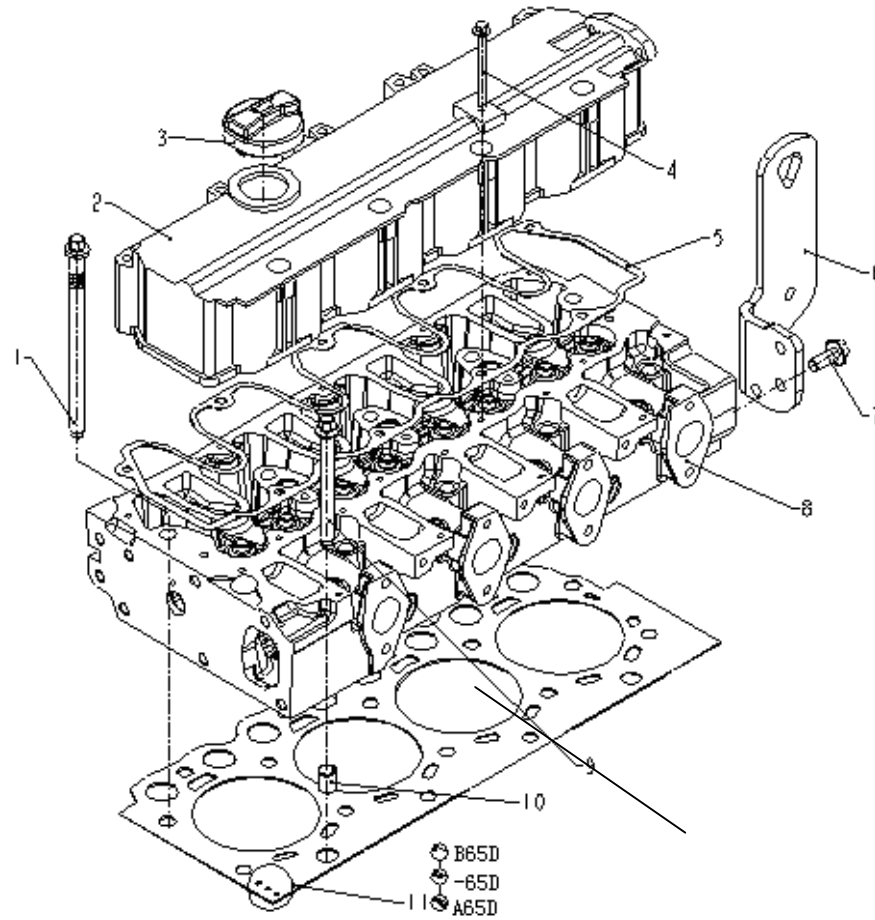


示意图 3 气缸盖
FIG.3 CYLINDER HEAD



4、曲轴及主轴瓦 CRANKSHAFT AND BEARING

标号 FIG.	零件号 PART NO.	零件名称 PART NAME	数量 QTY.
1	1005020-65D (0429 2805)	曲轴总成 CRANKSHAFT (WITH GEAR)	1
	1005021-65D	曲轴 CRANKSHAFT	1
2	1005031-56D	曲轴正时齿轮 TOOTHED GEAR	1
3	1005033-56D	飞轮法兰 FLYWHEEL FLANGE	1
4	1005081-56D	上主轴瓦 UPPER MAIN BEARING LINER	5
5	1005082-56D	下主轴瓦 LOWER MAIN BEARING LINER	5
6	1005086-56D	上止推片 UPPER THRUST WASHER	2
7	1005087-56D	下止推片 LOWER THRUST WASHER	2
8	6205-2Z	轴承 GB/T 276 6205-2Z GEAR GB/T 276 6205-2Z	1

标号 FIG.	零件号 PART NO.	零件名称 PART NAME	数量 QTY.
------------	-----------------	-------------------	------------



EU STANDARD

GENMAN QUALITY

欧洲标准 德国品质

JA1000-65D-32

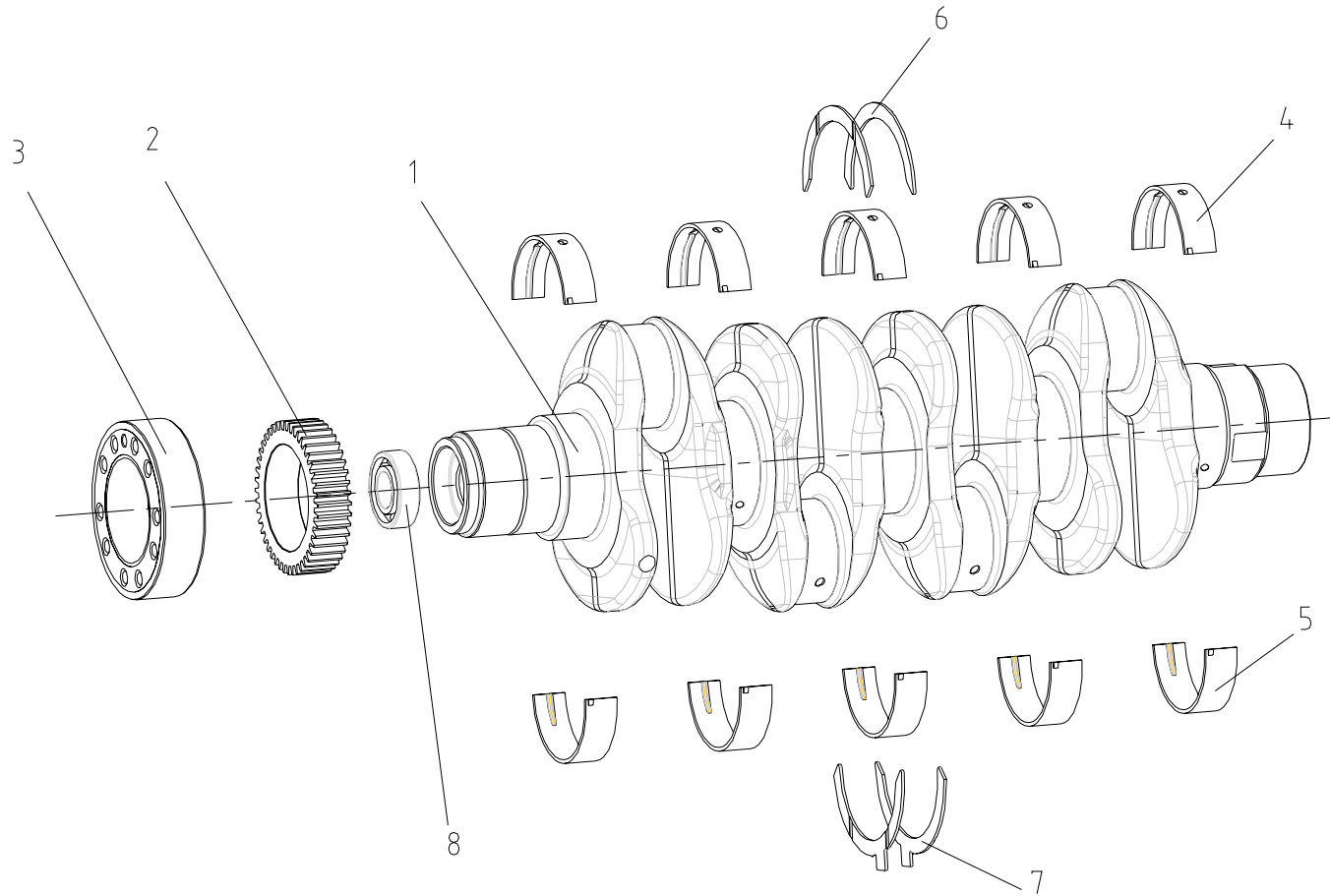


示意图 4 曲轴及主轴瓦
FIG.4 CRANKSHAFT AND BEARING



5、连杆及活塞总成 CONNECTING ROD/PISTON

标号 FIG.	零件号 PART NO.	零件名称 PART NAME	数量 QTY.
1	1004901-65D	连杆工艺合件 CONNECTING ROD SET	1
	1004040-56D	连杆总成 (单件按分组使用) CONNECTING ROD	4
2	0428 8314	连杆小头衬套 SMALL END BUSH	4
3	1004067-56D(0428 4184)	连杆螺栓 BIG END BOLT	8
4	1004058-56D	上连杆轴瓦 UPPER BEARING SHELL	4
5	1004059-56D	下连杆轴瓦 LOWER BEARING SHELL	4
6	1004021-56D	活塞销 PISTON PIN	4
7	1004628-56D	孔用弹性挡圈 CIRCLIP	8

标号 FIG.	零件号 PART NO.	零件名称 PART NAME	数量 QTY.
8	1004902A65D	活塞工艺合件 PISTON SET	1
	1004016A56D 1004016-56D	活塞(单件按分组使用) PISTON	4
9	1004025A56D	活塞环组总成 PISTON RING SET	4



EU STANDARD

GENMAN QUALITY

欧洲标准 德国品质

JA1000-65D-32

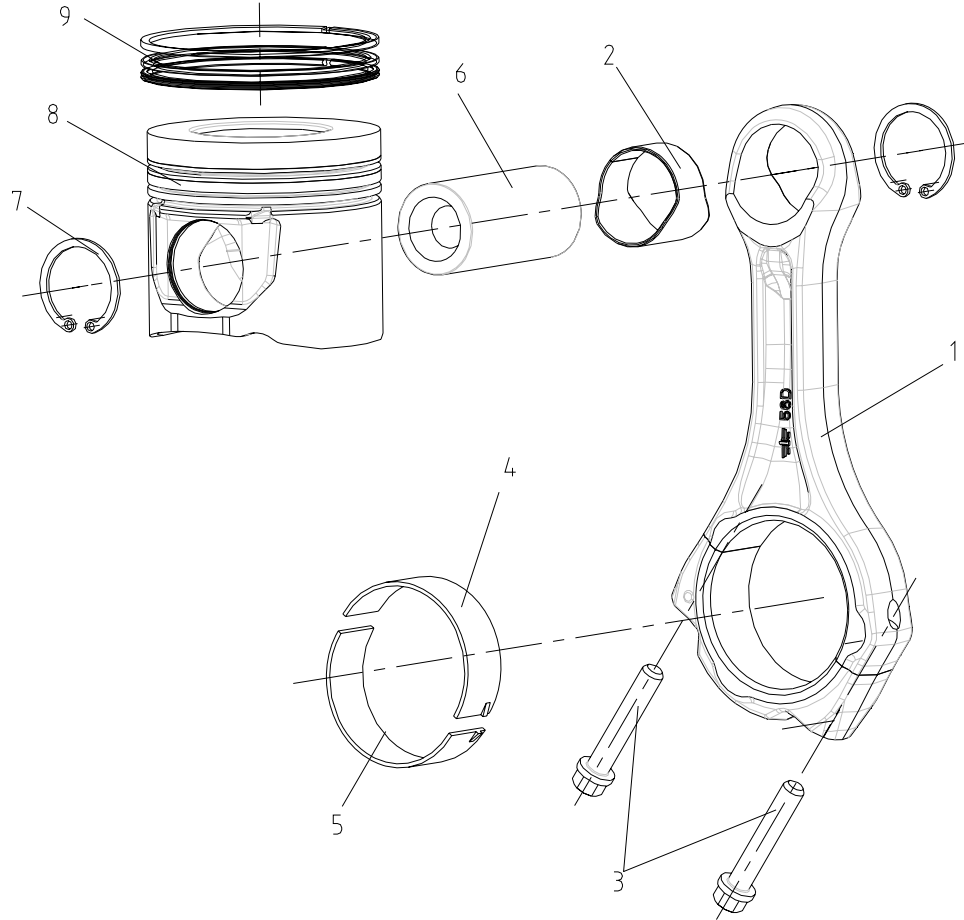


示意图 5 连杆及活塞总成
FIG.5 CONNECTING ROD/PISTON



6、飞轮齿环总成 FLYWHEEL WITH GEAR RIM

标号 FIG.	零件号 PART NO.	零件名称 PART NAME	数量 QTY.
1	1005115-70D	飞轮齿环总成 FLYWHEEL (WITH GEAR RIM)	1
	1005116-70D	飞轮 FLYWHEEL	1
2	1005117-52D	齿环-飞轮 GEAR RIM	1
3	1005121-70D (0420 4128)	飞轮螺栓 HEXAGON BOLT	10

标号 FIG.	零件号 PART NO.	零件名称 PART NAME	数量 QTY.
------------	-----------------	-------------------	------------

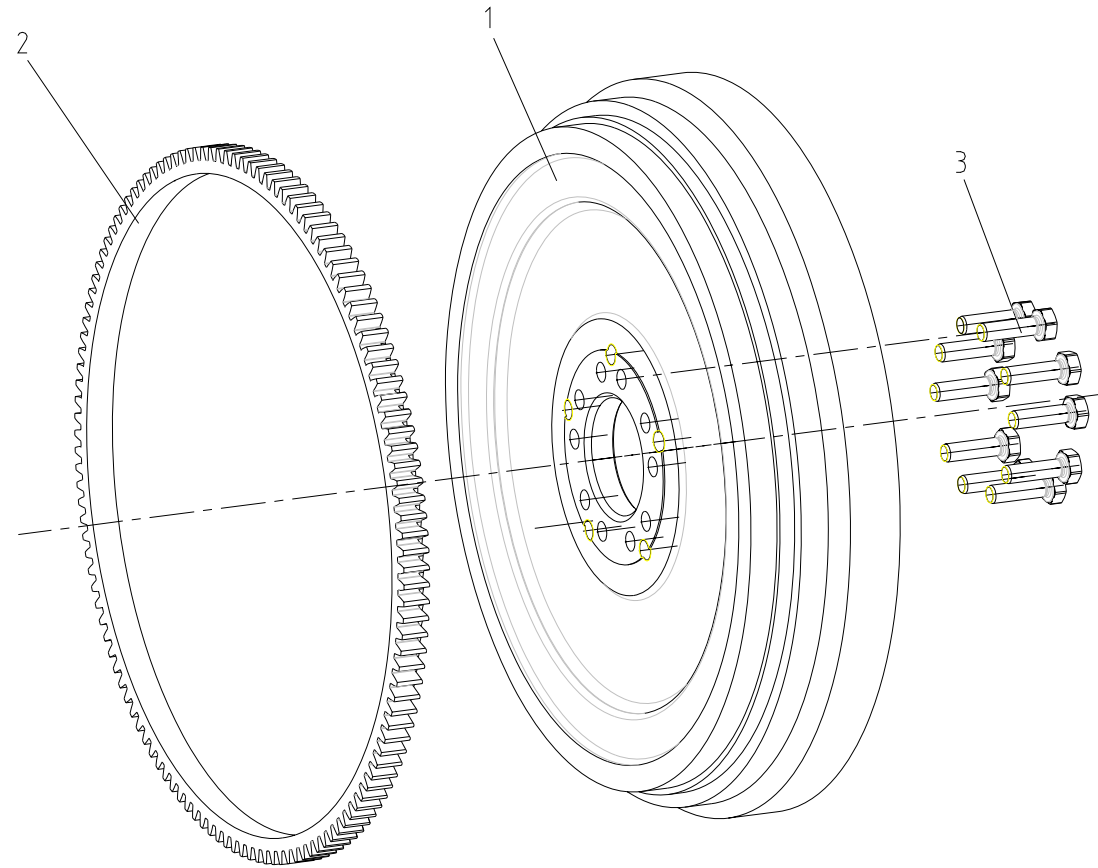


示意图 6 飞轮齿环总成
FIG.6 FLYWHEEL WITH GEAR RIM



7、皮带轮及减振器 PULLEY/VIBRATION DAMPER

标号 FIG.	零件号 PART NO.	零件名称 PART NAME	数量 QTY.
1	1005040-56D 1005040A56D (0425 3414)	减振器总成 VIBRATION DAMPER	1
2	1005037-52D(0425 3406)	螺栓-皮带轮过渡法兰 TORX-HEAD BOLT	4
3	0118 1404	弹性圆柱销 H 2341 -B18X24-FE/ZN12C CLAMPING BUSH H 2341 -B18X24-FE/ZN12C	1
4	1005053-65D	皮带轮-曲轴 PULLEY	1
5	1005051-65D	靶轮-转速传感器 LOCK WASHER	1
6	1005639-30D	六角头凸缘螺栓 EN 1662 -F-M10X20-10.9-A4C HEXAGON BOLT EN 1662 -F-M10X20-10.9-A4C	3

标号 FIG.	零件号 PART NO.	零件名称 PART NAME	数量 QTY.
7	0112 5637	定位销 ISO 8752 -5X14-ST STRAIGHT PIN ISO 8752 -5X14-ST	1
8	0117 4180	弹性圆柱销 H 2341 -B13X10 -FE/ZN12C CLAMPING BUSH H 2341 -B13X10-FE/ZN12C	1

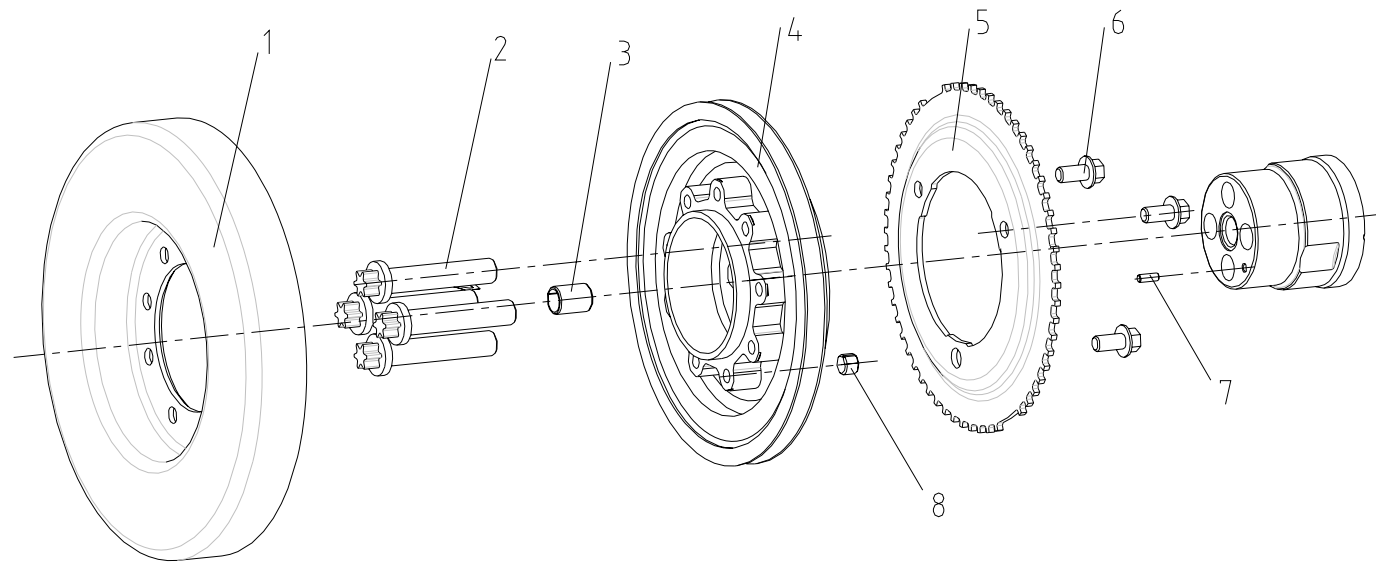


示意图 7 皮带轮及减振器
FIG.7 PULLEY/VIBRATION DAMPER



8、气门机构 VALVE TRAIN (1)

标号 FIG.	零件号 PART NO.	零件名称 PART NAME	数量 QTY.
1	1007050-56D	推杆总成 PUSH ROD	8
2	1007061-56D(04251064)	挺柱 TAPPET	8
3	1007601-56D	六角头凸缘螺栓 H 2032-HBM 8X 45- 8.8- -ZNAL-A HEXAGON BOLT H 2032-HBM 8X 45- 8.8- -ZNAL-A	5
4	F04285532(04285532)	摇臂及摇臂支座(前)总成 ROCKER ARM BRACKET ASSEMBLY	1
	F04195928	气门摇臂支座(前) ROCKER ARM BRACKET	1
5	F04289278	气门摇臂 ROCKER ARM	8
6	F04290034	旋转垫 THRUST WASHER	8

标号 FIG.	零件号 PART NO.	零件名称 PART NAME	数量 QTY.
7	F04292209	弹簧卡环 SNAP RING	8
8	1007626-52D(01107731)	轴用弹性挡圈 DIN 471-21X1, 2 CIRCLIP DIN 471-21X1, 2	8
9	1007143-52D(02109637)	六角螺母 HEXAGON NUT	8
10	F03365861	调整螺栓 ADJUSTING SCREW	8
11	F04285533	摇臂及摇臂支座(中)总成 ROCKER ARM BRACKET ASSEMBLY	3
12	F04285534	摇臂及摇臂支座(后)总成 ROCKER ARM BRACKET ASSEMBLY	1
13	1007021-56D	气门弹簧 COMPRESSION SPRING	8



EU STANDARD

GENMAN QUALITY

欧洲标准 德国品质

JA1000-65D-32

8、气门机构 VALVE TRAIN (2)

标号 FIG.	零件号 PART NO.	零件名称 PART NAME	数量 QTY.
14	02108102	气门锁块 VALVE COLLET	16
15	F04284042	进气门 INLET VALVE	4
16	F04284043	排气门 OUTLET VALVE	4
17	F04290033	气门弹簧座 SPRING CAP	8
18	1007034-56D (04153728)	气门导管油封 VALVE GUIDE OIL SEAL	8
19	1007081-56D (04192397)	进气门座 INLET VALVE SEAT INSERT	4
20	1007082-56D (04192396)	排气门座 OUTLET VALVE SEAT INSERT	4

标号 FIG.	零件号 PART NO.	零件名称 PART NAME	数量 QTY.
------------	-----------------	-------------------	------------

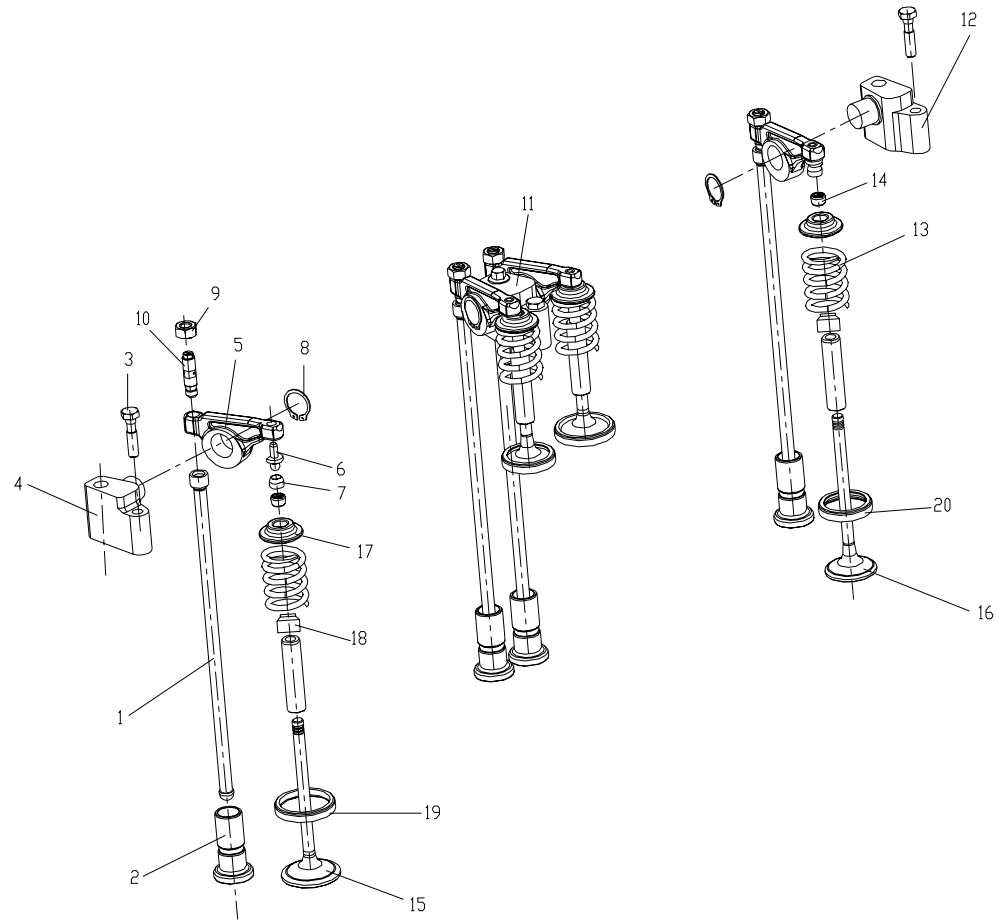


示意图 8 气门机构
FIG.8 VALVE TRAIN



9、凸轮轴总成及齿轮传动系统 CAMSHAFT/GEAR TRAIN

标号 FIG.	零件号 PART NO.	零件名称 PART NAME	数量 QTY.
1	1006010-65D	凸轮轴总成 CAMSHAFT (WITH GEAR)	1
	1006021-65D	齿轮-凸轮轴 CAMSHAFT GEAR	1
	1006016-65D	凸轮轴 CAMSHAFT	1
2	04250086 (1006028-56D)	凸轮轴衬套(飞轮端) BEARING BUSH	1
3	04251884 (1006024-56D)	凸轮轴衬套 BEARING BUSH	4
4	1006050-52D	驱动齿轮附带定位套总成 COMPRESSOR RIVE GEAR (WHIT BUSH)	1
	1006051-52D	驱动齿轮定位套-空压机 BUSH	1
	1006061-52D	驱动齿轮-空压机 AIR COMPRESSOR DRIVE GEAR	1
5	1006071-52D	齿轮-动力转向泵 POWER STEERING PUMP GEAR	1

标号 FIG.	零件号 PART NO.	零件名称 PART NAME	数量 QTY.
6	1006022-30D (0425 8429)	齿轮销 PARALLEL PIN	5

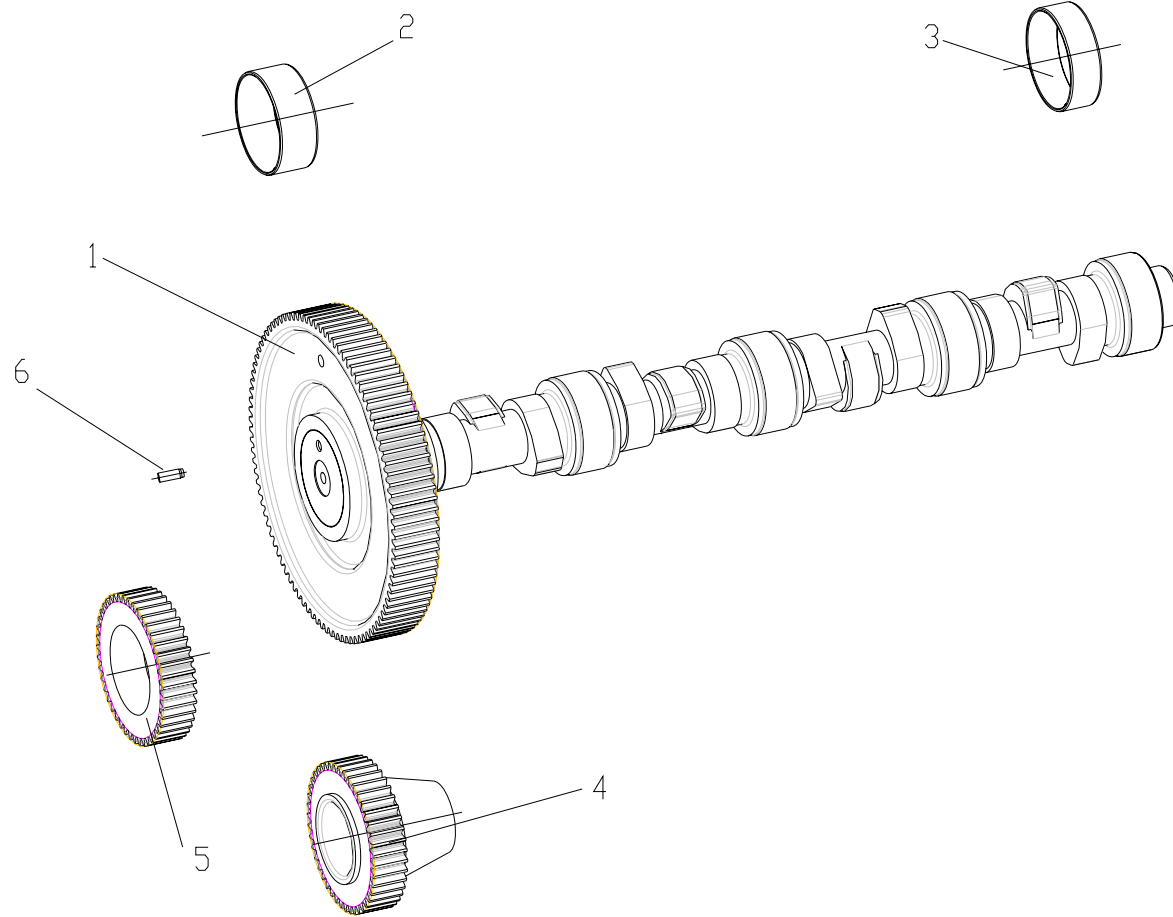


示意图 9 凸轮轴总成及齿轮传动系统
FIG.9 CAMSHAFT/GEAR TRAIN



10、进排气歧管 CHARGE AIR PIPE/EXHAUST PIPE (1)

标号 FIG.	零件号 PART NO.	零件名称 PART NAME	数量 QTY.
1	1008024-56D	过渡接管 CONNECTING PIPE	1
	3750611-56D	六角头凸缘螺栓 EN 1662 -F-M 8 X100- 10.9-ZNAL-A HEXAGON BOLT EN 1662-F-M 8 X100- 10.9-ZNAL-A	2
	1008028-56D	六角头凸缘螺栓 HEXAGON BOLT	2
2	1008023-84D	进气接管 ELBOW PIPE	1
3	3750611-56D	六角头凸缘螺栓 EN 1662 -F-M 8 X100- 10.9-ZNAL-A HEXAGON BOLT EN 1662-F-M 8 X100- 10.9-ZNAL-A	2
4	1009626-52D	六角头凸缘螺栓 EN 1662 -F-M8X35-10.9-ZNAL-A HEXAGON BOLT EN 1662-F-M8 X3510.9-ZNAL-A	2

标号 FIG.	零件号 PART NO.	零件名称 PART NAME	数量 QTY.
5	1008602-56D	六角头凸缘螺栓 EN 1662 -F-M 6 X 75- 10.9-ZNAL-A HEXAGON BOLT EN 1662-F-M 6X7510.9-ZNAL-A	4
6	1003631-52D	六角头凸缘螺栓 EN 1662 -F-M 6 X 95- 10.9-A4C * HEXAGON BOLT EN 1662 -F-M 6 X 95- 10.9-A4C *	4
7	1008015-84D (0428 3785)	进气歧管总成 EXHAUST PIPE	1
8	1008042-65D	排气歧管 EXHAUST PIPE	1
9	1008046-52D (0118 2036)	六角螺母-排气歧管 HEXAGON NUT	8
10	1008063A52D	平垫-排气歧管 PLAIN WASHER	8



10、进排气歧管 CHARGE AIR PIPE/EXHAUST PIPE (2)

标号 FIG.	零件号 PART NO.	零件名称 PART NAME	数量 QTY.
11	1008073-52D	防松套 SPACER SLEEVE	8
12	04259760	排气歧管螺柱 STUD	8
13	1008044-52D	密封垫—排气歧管 EXHAUST PIPE GASKET	4
14	1008017-56D	垫密片—进气歧管 CHARGE AIR PIPE GASKET	4
15	3750131-56D	预热器密封垫 GASKET	1

标号 FIG.	零件号 PART NO.	零件名称 PART NAME	数量 QTY.
------------	-----------------	-------------------	------------

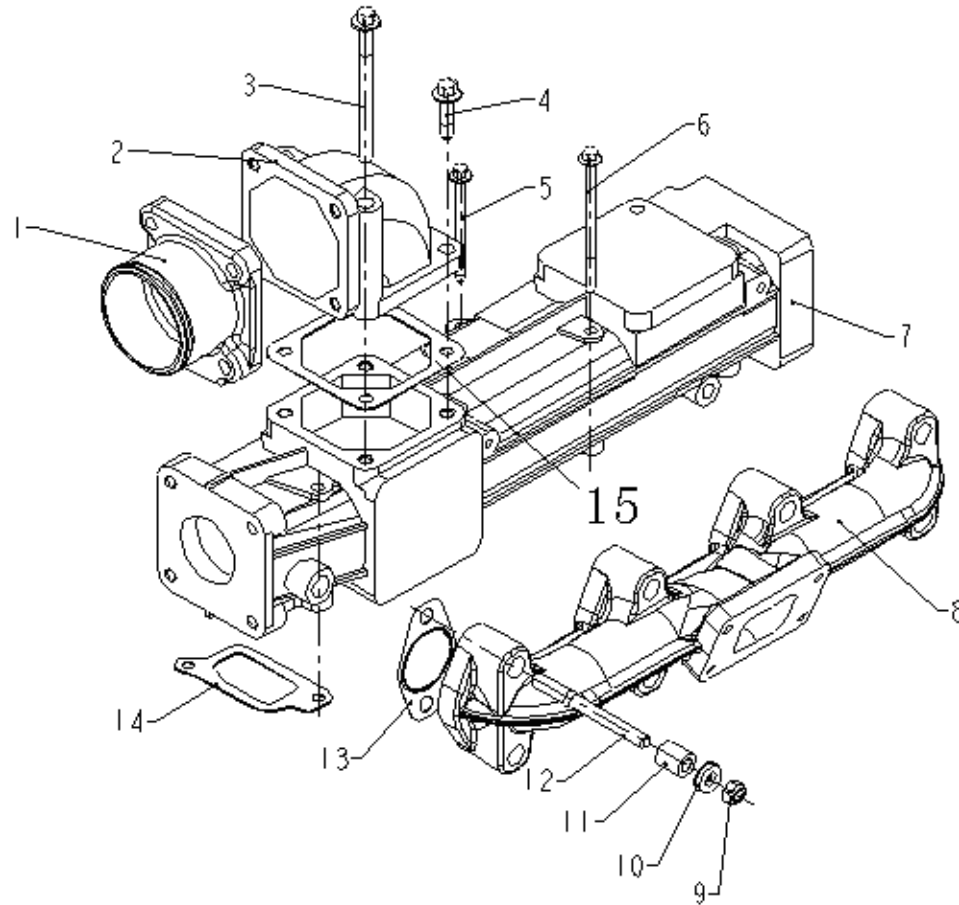


示意图 10 进排气歧管
FIG.10 CHARGE AIR PIPE/EXHAUST PIPE



11、油底壳、机油标尺管及机油标尺 OIL PAN/ DIPSTICK GUIDE PIPE / DIPSTICK

标号 FIG.	零件号 PART NO.	零件名称 PART NAME	数量 QTY.
1	1009010A84D	油底壳总成 OIL PAN ASSEMBLY	1
	1009012A84D	油底壳 OIL PAN	
2	CQ72316	垫密封圈 GASKET	1
3	1009050-84D	机油标尺管总成 DIPSTICK-GUIDE PIPE ASSEMBLY	1
4	1009070-84D	机油标尺总成 DIPSTICK	1
5	Q1840825TF36	六角头凸缘螺栓 EN 1662 -F-M8X25-LG2, 5-10. 9-ZNAL-A HEXAGON BOLT EN1662-F-M8x25-LG2, 5-10. 9-ZNAL-A	22

标号 FIG.	零件号 PART NO.	零件名称 PART NAME	数量 QTY.
6	1009022-56D	放油螺塞 SCREW PLUG BLOCK	1
7	CQ72320	垫密封圈 GASKET	1
8	1009021-56D	放油螺塞座 SCREW PLUG SEAT	1
9	CQ72330	垫密封圈 GASKET	1

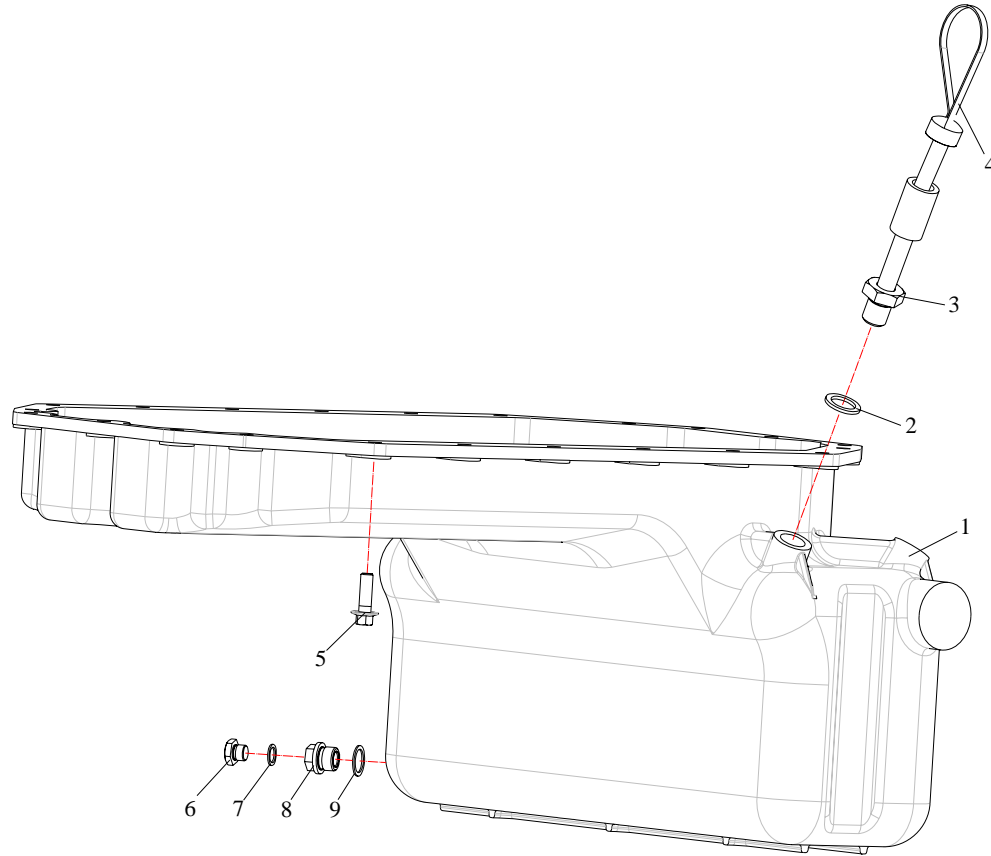


示意图 11 油底壳

FIG.11 OIL PAN



EU STANDARD

GENMAN QUALITY

欧洲标准 德国品质

JA1000-65D-32

12、机油收集器 OIL SUCTION PIPE

标号 FIG.	零件号 PART NO.	零件名称 PART NAME	数量 QTY.
1	3509646-52D	六角头凸缘螺栓 EN 1662 -F-M8X16-LG2, 5-10.9-ZNAL-A HEXAGON BOLT EN1662-F-M8X16-LG2, 5-10.9-ZNAL-A	2
2	S1010010A84D	机油收集器总成 OIL SUCTION PIPE ASSEMBLY	1
3	1010018-52D	密封垫-机油收集器 GASKET	1
4	1010627-52D	六角头凸缘螺栓 EN 1662 -F-M8X55-10.9-ZNAL-A HEXAGON BOLT EN 1662-F-M8x55-10.9-ZNAL-A	2

标号 FIG.	零件号 PART NO.	零件名称 PART NAME	数量 QTY.
------------	-----------------	-------------------	------------

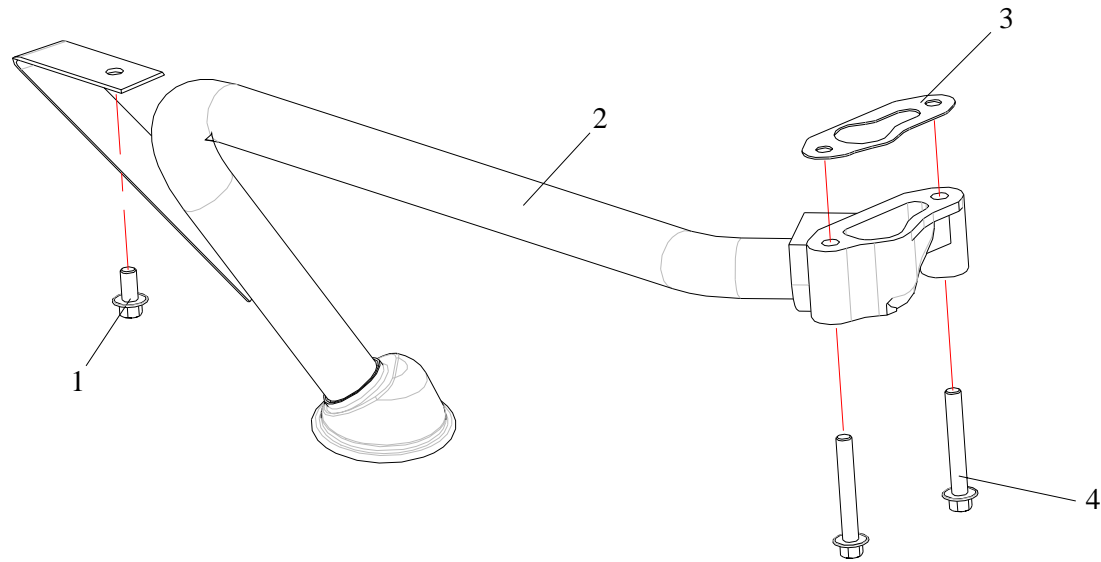


示意图 12 机油收集器
FIG.12 OIL SUCTION PIPE



EU STANDARD

GENMAN QUALITY

欧洲标准 德国品质

JA1000-65D-32

13、机油泵 OIL PUMP

标号 FIG.	零件号 PART NO.	零件名称 PART NAME	数量 QTY.
1	1011015-65D	前端盖总成 FRONTCOVER-OILPUMP	1
2	1011011-56D	密封垫 GASKET	1
3	0118 1406	弹性圆柱销 H 02341 -B11X8-FE/ZN12C CLAMPING BUSH H 02341 -B11X8-FE/ZN12C	1
4	1009626-52D	六角头凸缘螺栓 EN 1662 -F-M8X35-10.9-ZNAL-A HEXAGON BOLT EN 1662-F-M8x35-10.9- ZNAL-A	12

标号 FIG.	零件号 PART NO.	零件名称 PART NAME	数量 QTY.
------------	-----------------	-------------------	------------

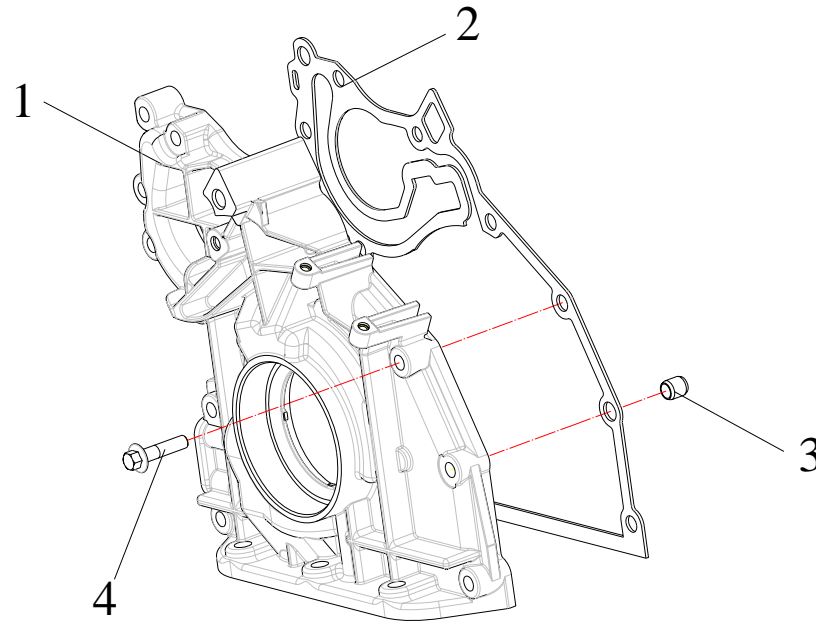


示意图 13 机油泵
FIG.13 FRONTCOVER-OILPUMP



EU STANDARD

GENMAN QUALITY

欧洲标准 德国品质

JA1000-65D-32

14、机油滤清器 SPIN-ON OIL FILTER

标号 FIG.	零件号 PART NO.	零件名称 PART NAME	数量 QTY.
1	1012010A52D	机油滤清器总成 SPIN-ON OIL FILTER	1

标号 FIG.	零件号 PART NO.	零件名称 PART NAME	数量 QTY.
------------	-----------------	-------------------	------------



EU STANDARD

GENMAN QUALITY

欧洲标准 德国品质

JA1000-65D-32

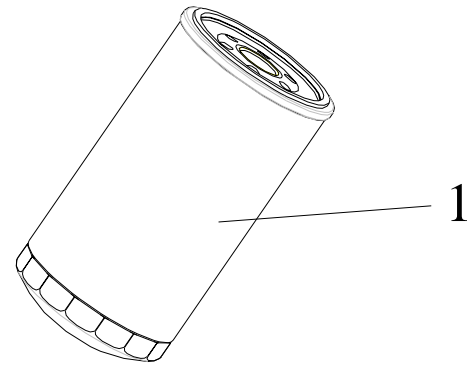


示意图 14 机油滤清器
FIG.14 SPIN-ON OIL FILTER



EU STANDARD

GENMAN QUALITY

欧洲标准 德国品质

JA1000-65D-32

15、油气分离器 PRESSURE REGULATOR

标号 FIG.	零件号 PART NO.	零件名称 PART NAME	数量 QTY.
1	CQ2180620TF36	内六角圆柱头螺钉 CHEESE HEAD SCREW	2
	1014621-52D	平垫圈 ISO 7092-6-140HV-A4C PLAIN WASHER ISO 7092-6-140HV-A4C	2
2	04255053 (1014015-30D)	油气分离器总成 PRESSURE REGULATOR	1
3	1014016-52D	橡胶套管一回油 RUBBER SLEEVE	1

标号 FIG.	零件号 PART NO.	零件名称 PART NAME	数量 QTY.
------------	-----------------	-------------------	------------

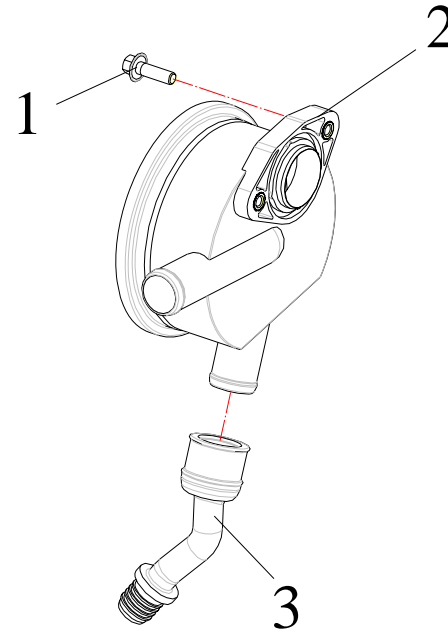


示意图 15 油气分离器
FIG.15 PRESSURE REGULATOR



EU STANDARD

GENMAN QUALITY

欧洲标准 德国品质

JA1000-65D-32

16、曲轴箱通风管路 VENT-PIPE

标号 FIG.	零件号 PART NO.	零件名称 PART NAME	数量 QTY.
1	CQ67635B	弹簧箍 DIN 3021-A-29X15 SPRING CLIP DIN 3021-A-29X15	1
2	1014013-52D	连接胶管 H 3407-B1-22X 29X 50 RUBBER HOSE H 3407 -B1-22X 29X 50	1
3	CQ67635B	弹簧箍 DIN 3021-A-29X15 SPRING CLIP DIN 3021-A-29X15	1
4	B1014020-D265	通气管总成 VENT-PIPE	1

标号 FIG.	零件号 PART NO.	零件名称 PART NAME	数量 QTY.
------------	-----------------	-------------------	------------

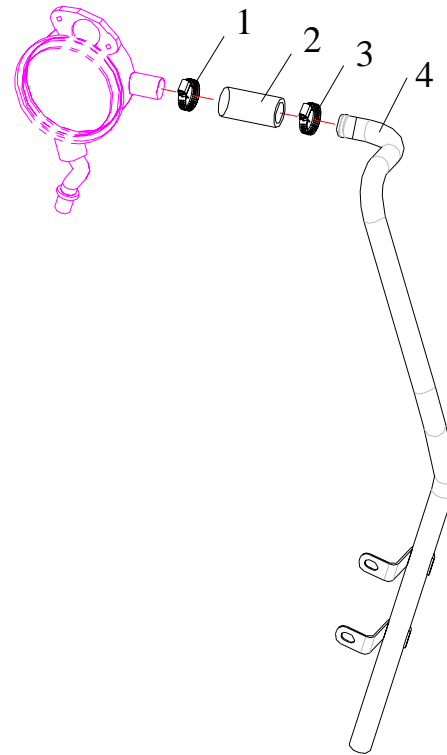


示意图 16 曲轴箱通风管路

FIG.16 VENT-PIP



EU STANDARD

GENMAN QUALITY

欧洲标准 德国品质

JA1000-65D-32

17、机油冷却器 OIL COOLER(1)

标号 FIG.	零件号 PART NO.	零件名称 PART NAME	数量 QTY.
1	1013035A65D (04254426)	机油冷却器总成 OIL COOLER	1
2	1009619-52D	六角头凸缘螺栓 EN1662 -F-M8X20-LG2, 5-10.9-ZNAL-A HEXAGON BOLT EN1662 -F-M8X20-LG2, 5-10.9-ZNAL-A	7
3	1013058A56D (04254804)	机油冷却器密封垫 OIL COOLER SEAL	2
4	1013619-52D (01143364)	六角头凸缘螺栓 EN 1662 -F-M8X80-10.9-ZNAL-A HEXAGON BOLT EN 1662 -F-M8X80-10.9-ZNAL-A	3
5	1013617-52D	螺塞 H2812-908 -M18X1, 5-ST-A4C-PRE80 SCREW PLUG H2812-908-M18X1, 5-ST-A4C-PRE80	1

标号 FIG.	零件号 PART NO.	零件名称 PART NAME	数量 QTY.
6	1013621-52D	密封垫 DIN 7603-A18X22-CU SEALING RING DIN 7603-A18X22-CU	1
7	01118700	密封垫 DIN 7603-A16X20-CU SEALING RING DIN 7603-A16X20-CU	1
8	01138667	螺塞 DIN 908-M16X1, 5-ST-A4C SCREW PLUG H2812-908- M16X1, 5-ST-A4C	1
9	01180290	密封圈 H 2927- 20 X 2, 5 -EPDM-6-70 O-RING H 2927- 20 X 2, 5 -EPDM-6-70	1
10	04906092	法兰盘 FLANGE	1



EU STANDARD

GENMAN QUALITY

欧洲标准 德国品质

JA1000-65D-32

17、机油冷却器 OIL COOLER (2)

标号 FIG.	零件号 PART NO.	零件名称 PART NAME	数量 QTY.
11	01181433	六角头凸缘螺栓 EN 1662 -F-M8X20-LG2, 5-10.9-ZNAL-A HEXAGON BOLT EN 1662 -F-M8X20-LG2, 5-10.9-ZNAL-A	2
12	01118760	密封垫 DIN 7603-A26X31-CU SEALING RING DIN 7603-A26X31-CU	1
13	01148158	螺塞 DIN 908-M26X1, 5-ST-ZNAL-A SCREW PLUG DIN 908-M26X1, 5-ST-ZNAL-A	1
14	04254754	机油冷却器旁通阀总成 BY-PASS COMPONENT	1
15	-	限压阀总成 PRESSURE LIMITING VALVE ASSEMBLY	1
16	1013057A56D (0425 4803)	壳体密封垫 COOLER BOX SEAL	1
17	0429 9501	机油冷却器壳体紧固件总成 OIL COOLER BOX FASTENINGS ASSEMBLY	1

标号 FIG.	零件号 PART NO.	零件名称 PART NAME	数量 QTY.
18	1013616-52D (01181431)	六角头凸缘螺栓 EN 1662 -F-M8X50-10.9-ZNAL-A HEXAGON BOLT EN 1662-F-M8X50-10.9-ZNAL-A	5
19	1013061-56D (04254443)	螺纹套 (滤清器接头 A) SCREWED BUSH	1
20	1013062-56D (04254442)	螺纹套 (滤清器接头 B) SCREWED BUSH	1
21	0117 2112	螺纹件 H 2358 - AM10X1X 10 THREADED INSERT	1
22	3509643-52D	密封垫 DIN 7603-A10X13, 5-CU SEALING RING DIN 7603-A10X13, 5-CU	1
23	1013646-52D	螺塞 DIN 908-M10X1-ST-ZNAL-A SCREW PLUG DIN 908-M10X1-ST-ZNAL-A	1

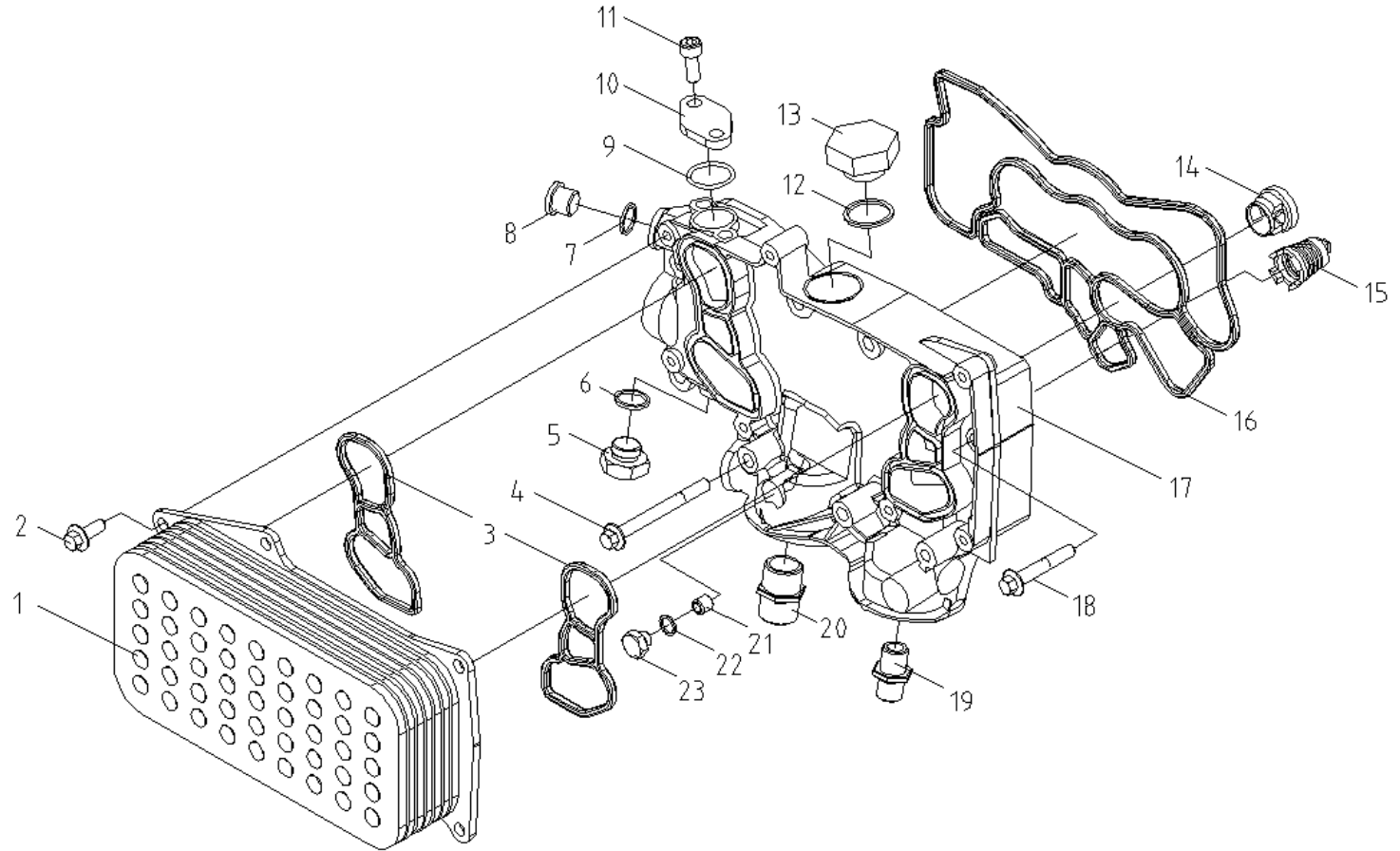


示意图 17 机油冷却器

FIG.17 OIL COOLER



18、供油系统 FUEL SUPPLY SYSTEM (1)

标号 FIG.	零件号 PART NO.	零件名称 PART NAME	数量 QTY.
1	0212 6891 (1111020-52D)	单体泵挺柱总成 ROLLER TAPPET	4
2	0211 2727 (1111068B52D)	调整垫-喷油泵 ADJUST SHIM	4
3	0211 2707	单体泵总成 FUEL INJECT PUMP	4
4	1129010-56D	高压油管总成 HIGH PRESSURE FUEL LINE	4
5	02112949 (1112010A56D)	喷油器总成 FUEL INJECTOR	4
6	1112012-52D	喷油器垫 SEALING RING FOR FUEL INJECTOR	4

标号 FIG.	零件号 PART NO.	零件名称 PART NAME	数量 QTY.
7	1112014-52D	喷油器压板 CLAW	8
8	1112619-52D	六角梅花凸缘螺栓 H 2032 -HBM8X50-10.9-ZNAL-A TORX-HEAD BOLT H 2032-HBM8X50-10.9-ZNAL-A	4
9	1106250-30D (0211 2673)	燃油输油泵总成(带皮带轮) FUEL SUPPLY PUMP(WITH PULLEY)	1
10	1106252-56D	连接板-燃油输油泵 CLAMPING ARM	1
11	3754627-52D	六角头凸缘螺栓 EN 1662 -F-M8X25-10.9-ZNAL-A HEXAGON BOLT EN 1662-F-M8X25-10.9-ZNAL-A	2
12	1106609-52D	平垫圈, ISO 7092-7349-8, 4-ST-A4C PLAIN WASHER ISO 7092-7349-8, 4-ST-A4C	1



18、供油系统 FUEL SUPPLY SYSTEM (2)

标号 FIG.	零件号 PART NO.	零件名称 PART NAME	数量 QTY.
13	CQ1500825F36	六角头导颈螺栓 ISO 4017-M8X25-8.8-ZNAL-A HEXAGON BOLT ISO 4017-M8X25-8.8-ZNAL-A	2
14	1106656A56D	齿形三角带 H 3710 -AVX 13X 1061LA-WA* V-BELT H 3710-AVX 13X 1061LA-WA*	1
15	1104617-52D	密封垫 DIN 7603-A14X20-CU SEALING RING DIN 7603-A14X20-CU	1
16	1104048-52D	密封垫-缸体进油接头处 SEALING RING	1
17	1104647-52D	空心螺栓 H 3102-E10 M-ST-A4C HOLLOW SCREW H 3102-E10 M-ST-A4C	1
18	1104442-56D	空心螺栓 HOLLOW SCREW	1
19	1104694B30D	复合式密封垫圈 SEALING RING	5

标号 FIG.	零件号 PART NO.	零件名称 PART NAME	数量 QTY.
20	1104086-30D	过渡接头-接缸体 TRANSITION ADAPTER	1
21	1104065-52D	回油阀 PRESSURESTAT	1
22	1104072-52D	回油接头 BANJO FITTING	1
23	1104090-56D	连接电控单体泵燃油管装配总成 FUEL LINE	1
24	1104092B30D	复合式密封垫圈 SEALING RING	4
25	1104086-56D	燃油温度传感器过渡螺套 THREADED SOCKE	1
26	1104098-30D	空心螺栓-接单体泵 HOLLOW SCREW	4



18、供油系统 FUEL SUPPLY SYSTEM (3)

标号 FIG.	零件号 PART NO.	零件名称 PART NAME	数量 QTY.
27	0118 1764 (1111018-30D)	喷油泵固定螺栓 COLLAR SCREW	8
28	1104030B56D	燃油管总成-输油泵至燃油滤 OIL PIPE ASSEMBLY	1
29	1104040B56D	燃油管总成-燃油滤至单体泵进油管 OIL PIPE ASSEMBLY	1
30	1002626-52D	螺塞 DIN 908-M14X1, 5-ST-A4C SCREW PLUG DIN 908 -M14X1, 5-ST-A4C	1
	3509644-52D	密封垫 DIN7603-A14X18-Cu SEALING RING DIN7603-A14X18-Cu	1
31	1110016-30D	垫片 PLAIN WASHER	1
32	CQ1500812TF36	六角头导颈螺栓 ISO 4017 -M 8 X 12 - 10.9-A4C HEXAGON BOLT ISO 4017 -M8X12-10.9-A4C	1

标号 FIG.	零件号 PART NO.	零件名称 PART NAME	数量 QTY.
33	1110017A56D	调速器孔盖板 COVER	1
34	1010627-52D	六角头凸缘螺栓 EN 1662 -F-M8X55-10.9-ZNAL-A HEXAGON BOLT EN 1662 -F-M8X55-10.9-ZNAL-A	5
35	1129016-52D	密封橡胶套 RUBBER SEAL	4

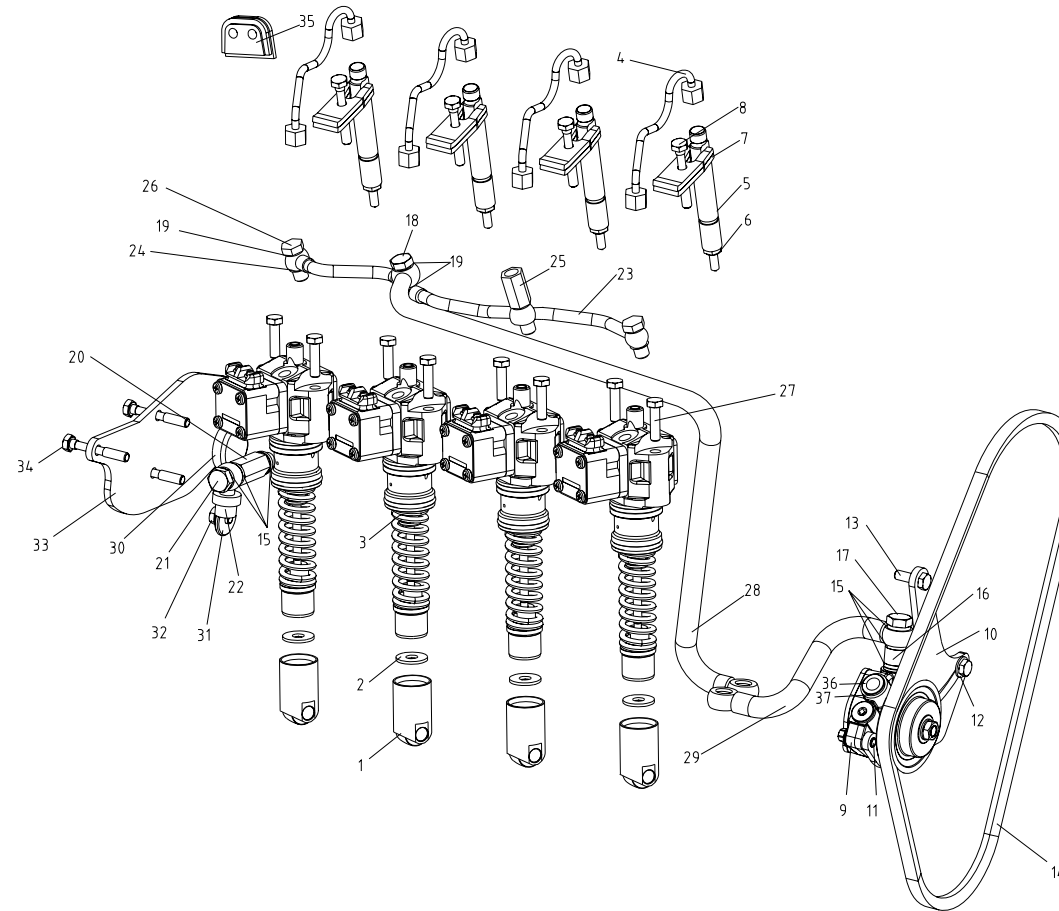


示意图 18 供油系统
FIG.18 FUEL SUPPLY SYSTEM



EU STANDARD

GENMAN QUALITY

欧洲标准 德国品质

JA1000-65D-32

19、燃油滤清器 SPIN-ON FUEL FILTER

标号 FIG.	零件号 PART NO.	零件名称 PART NAME	数量 QTY.
1	1117010A70D	燃油滤清器总成 FUEL FILTER	1
	1117021A70D	燃油滤清器底座 BRACKET	1
	1117050-70D	燃油滤清器滤芯总成 FUEL FILTER CORE	1
2	1104647-52D	空心螺栓 H 3102 -E10M-ST-ZNAL-A HOLLOW SCREW H 3102 -E10M-ST-ZNAL-A	2
3	3509644-52D	密封垫 DIN 7603-A14X18-CU SEALING RING DIN 7603-A14X18-CU	2
	1104048-52D	密封垫-缸体进油接头处 SEALING RING	2

标号 FIG.	零件号 PART NO.	零件名称 PART NAME	数量 QTY.
4	CQ34010TF36	六角螺母 HEXAGON NUT	4
5	Q40310	弹簧垫圈 COIL SPRING LOCK WASHER	4
6	Q40110	垫圈 WASHER	4
7	1117040-70D	支架总成 BRACKET ASSEMBLY	1

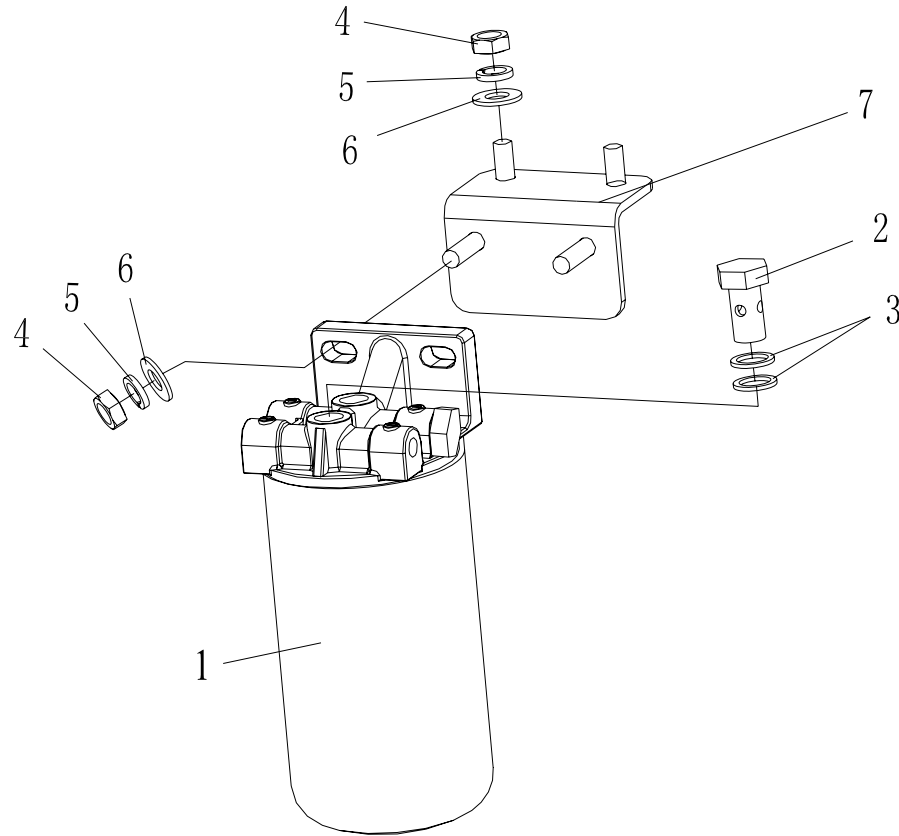


示意图 19 燃油滤清器

FIG. 19 SPIN-ON FUEL FILTER



20、增压系统 TURBO CHARGER SYSTEM (1)

标号 FIG.	零件号 PART NO.	零件名称 PART NAME	数量 QTY.
1	1118010-84D	增压器总成 TURBO CHARGER	1
2	1303614-56D	空心螺栓 DIN 7643-8 HOLLOW SCREW DIN 7643-8	1
3	1104694-30D	密封垫 DIN 7603 -A 12 X 15,5 - CU SEALING RING DIN 7603-A12X15.5-CU	2
4	1118060A84D	增压器进油管总成 LUBRICATING PIPE FOR TURBO CHARGER	1
5	1118043-84D	垫片-排气总管 PLAIN WASHER	1
6	1118711-84D	排气总管 EXHAUST PIPE	1

标号 FIG.	零件号 PART NO.	零件名称 PART NAME	数量 QTY.
7	1118633-52D	六角螺母 ISO 4032 -M10-21CRMOV57-ZNAL-A HEXAGON NUT ISO4032 -M10-21CRMOV57-ZNAL-A	4
8	0113 8774	六角螺母 ISO 4032 -M8-24CRM05V HEXAGON NUT ISO4032 -M8-24CRM057	4
9	3509644-52D	密封垫 DIN 7603-A14X18-CU SEALING RING DIN 7603-A14X18-CU	2
10	3509642-52D	空心螺栓 H 3102-D10M-ST-ZNAL-A HOLLOW SCREW H 3102-D10M-ST-ZNAL-A	1
11	0114 8097	双头螺柱 DIN 000939 -M8X22-21CRMOV57V STUD DIN 939-M 8 X 22 -21CRMOV 57V	4
12	1118684A52D	密封圈 H 2927-20,5 X 4-FPM-1-70 O-RING H 2927-20,5 X 4-FPM-1-70	1



20、增压系统 TURBO CHARGER SYSTEM (2)

标号 FIG.	零件号 PART NO.	零件名称 PART NAME	数量 QTY.
13	1118051-30D	增压器回油管定位钩 RETAINER	1
14	3509646-52D	六角头凸缘螺栓 EN 1662 -F-M8X16-LG2, 5-10.9-ZNAL-A HEXAGON BOLT EN1662 -F-M8X16-10.9-ZNAL-A	1
15	1118080-84D	增压器回油管总成(下) LOWER OIL RETURN LINE	1
16	1118101-84D	增压器支架 BRACKET	1
17	CQ1460820TF36	组合螺栓 HEXAGON BOLT WASHER ASSEMBLY	3
18	CQ1500612TF36	六角头导颈螺栓 ISO 4017 -M6X12-10.9-ZNAL-A HEXAGON BOLT ISO 4017 -M6X12-10.9-ZNAL-A	1
19	3509679-52D	管夹 H 3223-C12X20-ST/MVQ-1-70 CLAMP H 3223-C12X20-ST/MVQ-1-70	1

标号 FIG.	零件号 PART NO.	零件名称 PART NAME	数量 QTY.
20	CQ34006TF36	六角螺母 ISO 004032 -M6-8-A4C HEXAGON BOLT ISO 004032 -M6-8-A4C	1
21	3602666-30D	六角头凸缘螺栓 EN 1662 -F-M 6 X 20- 10.9-ZNAL-A HEXAGON BOLT EN 1662 -F-M 6 X 20- 10.9-ZNAL-A	2
22	1118077-65D	增压器回油管总成(上) UPPER OIL RETURN LINE	1
	1307639-52D	密封垫 DIN 7603-A16X20-CU SEALING RING DIN 7603-A16X20-CU	1
	1118678A65D	密封圈 H 2927 -11 X 3.5 -FPM-1-70 O-RING H 2927 -11 X 3.5 -FPM-1-70	1
23	1118076-65D	回油管法兰 FLANGE	1
24	1118079-65D	回油管法兰垫片 GASKET	1



20、增压系统 TURBO CHARGER SYSTEM (3)

标号 FIG.	零件号 PART NO.	零件名称 PART NAME	数量 QTY.
25	JA1002-52D-3	密封材料 H 699 -DEUTZ DW 72-250ML SAFETY/LOCK. AGENT H 699 -DEUTZ DW 72-250ML	0
26	1118605-52D	碗形塞片 H2860-A28-ST-FE/ZNPHR CORE HOLE PLUG H 2860 -A28-ST-FE/ZNPHR	1
27	3509644-52D	密封垫 DIN 7603-A14X18-CU SEALING RING DIN 7603-A14X18-CU	1
28	1118641-52D	螺塞 DIN910-M14X1, 5-ST-ZNAL-A SCREW PLUG DIN910-M14X1, 5-ST-ZNAL-A	1

标号 FIG.	零件号 PART NO.	零件名称 PART NAME	数量 QTY.
------------	-----------------	-------------------	------------

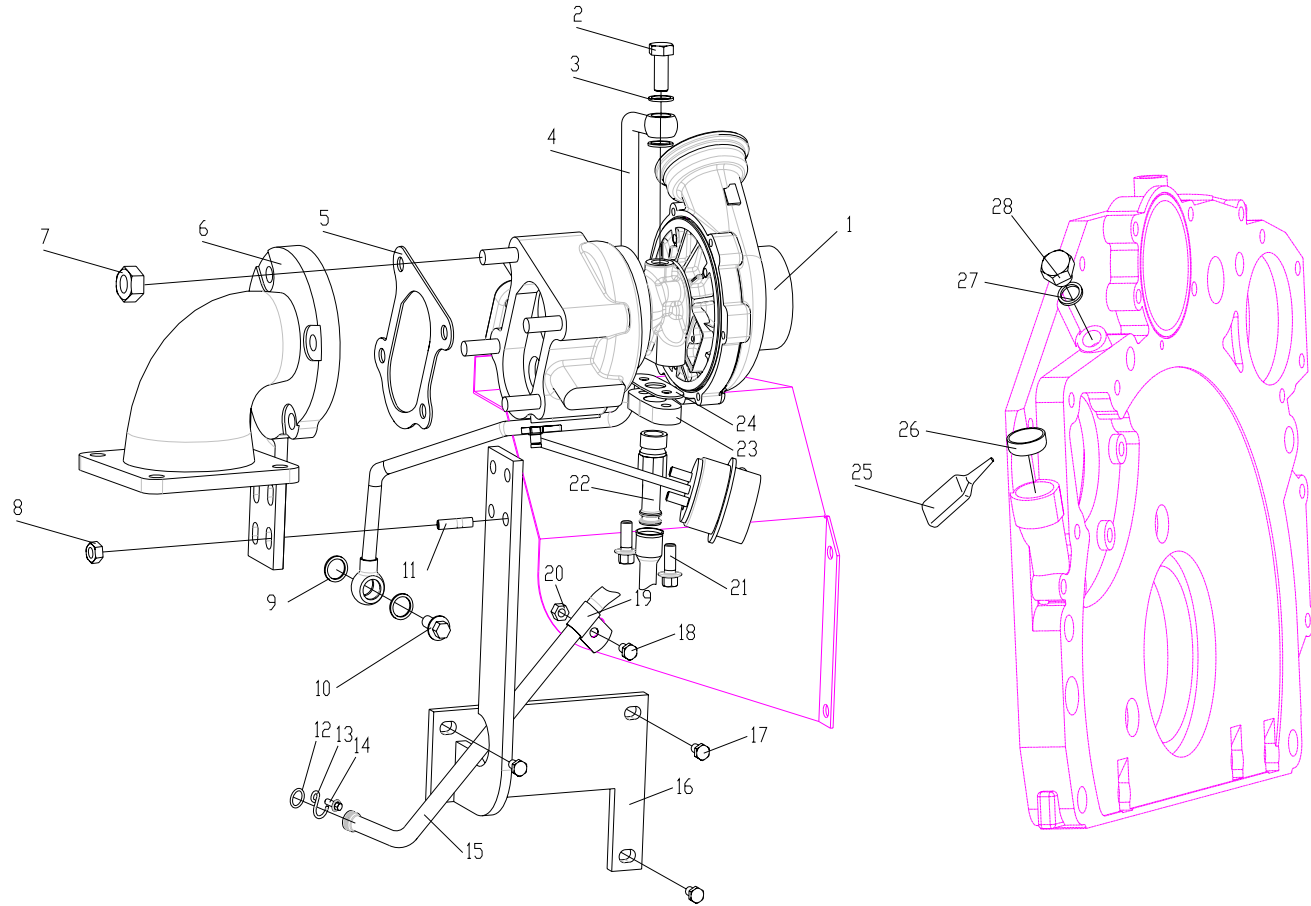


示意图 20 增压系统
FIG.20 TURBO CHARGER SYSTEM



EU STANDARD

GENMAN QUALITY

欧洲标准 德国品质

JA1000-65D-32

21、出水管 HOUSING (1)

标号 FIG.	零件号 PART NO.	零件名称 PART NAME	数量 QTY.
1	1303617-30D	密封圈 H 002927 -48X5-EPDM-6-70 O-RING H 002927 -48X5-EPDM-6-70	2
2	1303016-30D	连接管 CONNECTION PIPE	1
3	1303011-56D	进出水管 HOUSING	1
4	1303018-56D	密封垫 SEALING RING	1
5	1307639-52D	密封垫 DIN 7603-A16X20-CU SEALING RING DIN 7603-A16X20-CU	1
6	1307041-52D	接头 JOINTS	1
7	1306010B52D	调温器总成 THERMOSTAT ASSEMBLY	1
	1306015B52D	调温器分总成 THERMOSTAT	1

标号 FIG.	零件号 PART NO.	零件名称 PART NAME	数量 QTY.
	1306051-52D	密封圈 O-RING	1
8	1303023-56D	调温器盖 OUTLET/EXH. BRANCH	1
9	1013616-52D	六角头凸缘螺栓 EN 1662 -F-M8X50-10.9-ZNAL-A HEXAGON BOLT EN 1662 -F-M8X50-10.9-ZNAL-A	2
10	1303643A52D	保护盖 H 2870-G50X3-LDPE-GE CAP H 2870-G50X3-LDPE-GE	2
11	1303612-56D	堵盖 H 2870-F1- 5 X25, 4 -POS -NF CAP H 2870-F1- 5 X25, 4 -POS -NF	1
12	1303614-56D	空心螺栓 DIN 7643- 8 HOLLOW SCREW DIN 7643- 8	1
13	1104694-30D	密封垫 DIN 7603-A 12 X 15, 5 -CU SEALING RING DIN 7603-A 12 X 15, 5 -CU	2
14	1303031-56D	除气管接头 JOINTS	1



EU STANDARD

GENMAN QUALITY

欧洲标准 德国品质

JA1000-65D-32

21、出水管 HOUSING (2)

标号	零件号	零件名称	数量
FIG.	PART NO.	PART NAME	QTY.
15	1303613-56D	六角螺栓 DIN 931 -M10 X 85 -10.9-ZNAL-A HEXAGON BOLT DIN 931- M10 X 85 -10.9-ZNAL-A	4
16	JA1118-52D-1	装配材料 SAFETY/LOCK. AGENT	1

标号	零件号	零件名称	数量
FIG.	PART NO.	PART NAME	QTY.

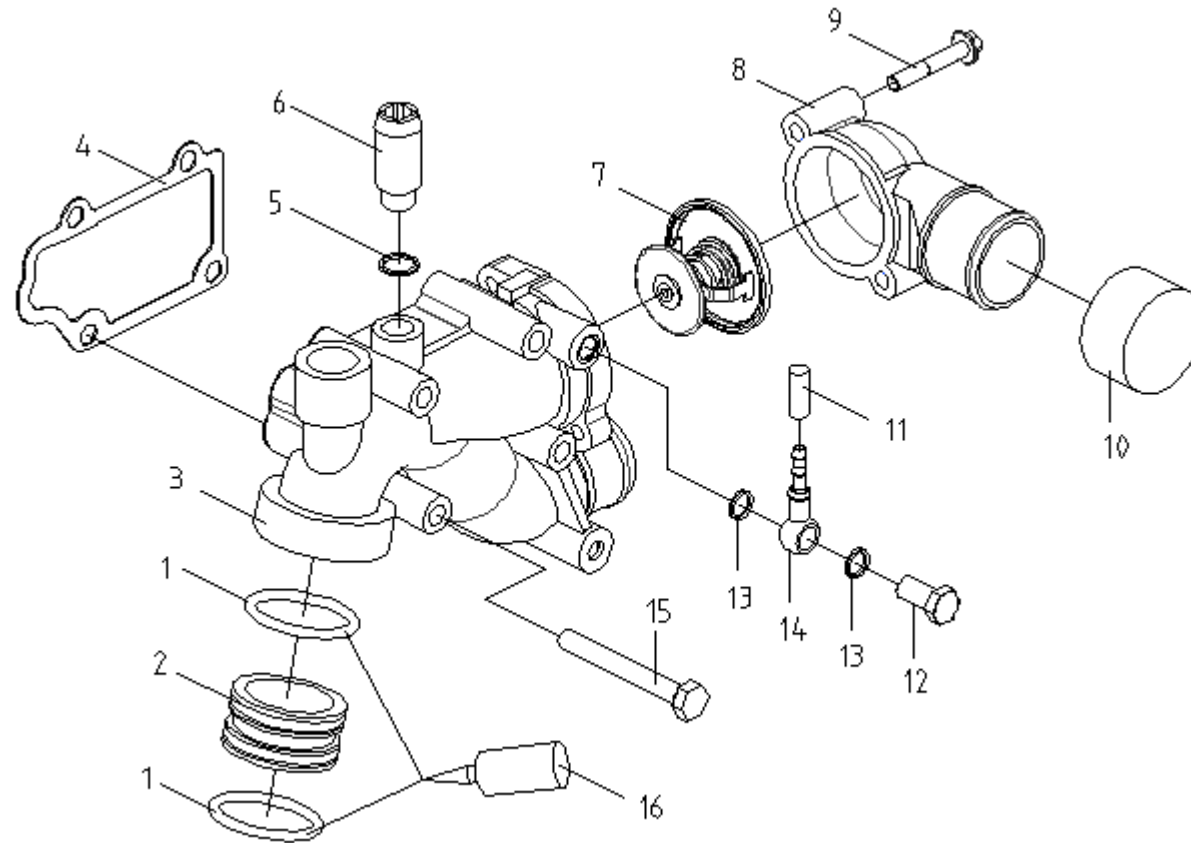


示意图 21 出水管
FIG.21 HOUSING



EU STANDARD

GENMAN QUALITY

欧洲标准 德国品质

JA1000-65D-32

22、水泵总成 COOLANT PUMP

标号 FIG.	零件号 PART NO.	零件名称 PART NAME	数量 QTY.
1	3724612-30D	六角螺栓 EN 1662-F-M8X12-LG 2, 5-10. 9-A4C HEXAGON BOLT EN 1662-F-M8X12-LG 2, 5-10. 9-A4C	3
2	1307042A56D	皮带轮 PULLEY	1
3	3509646-52D	六角头凸缘螺栓 EN 1662-F-M8X16-LG2, 5-10. 9-ZNAL-A HEXAGON BOLT EN 1662-F-M8X16-LG2, 5-10. 9-ZNAL-A	3
4	1307036-56D	水泵皮带轮 COOLANT PUMP PULLEY	1
5	1009626-52D	六角头凸缘螺栓 EN 1662 -F-M8X35-10. 9-A4C HEXAGON BOLT EN 1662 -F-M8X35-10. 9-A4C	6
6	04259546 (1307010A56D)	水泵总成 COOLANT PUMP	1

标号 FIG.	零件号 PART NO.	零件名称 PART NAME	数量 QTY.
7	1307014-56D	密封垫 GASKET	1
8	1307639-52D	密封垫 DIN 7603-A16X20-CU SEALING RING DIN 7603-A16X20-CU	1
9	1307611-56D	螺塞 DIN 908-M16X1, 5-ST-A4C SCREW PLUG DIN 908-M16X1, 5-ST-A4C	1

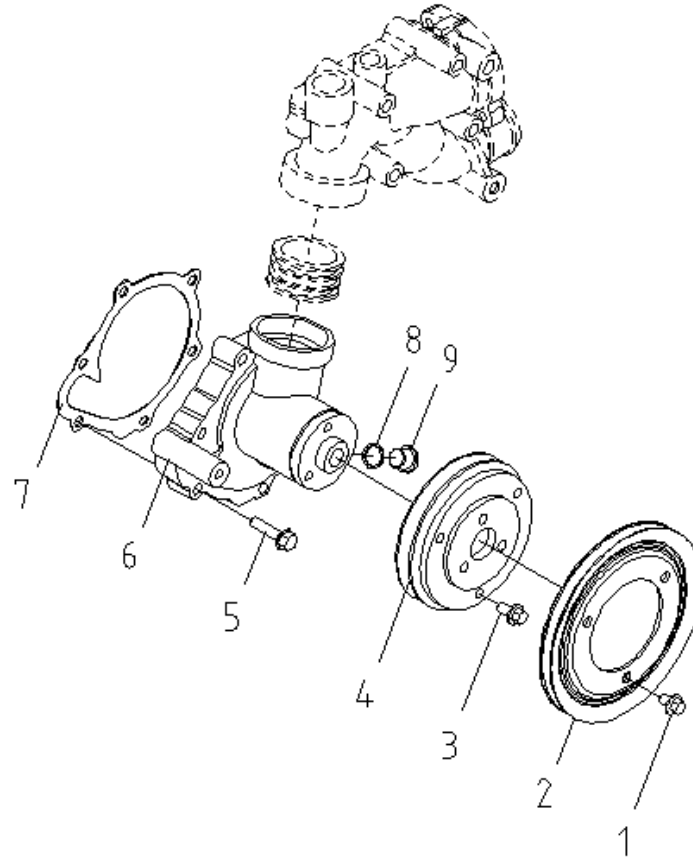


示意图 22 水泵总成
FIG.22 COOLANT PUMP



EU STANDARD

GENMAN QUALITY

欧洲标准 德国品质

JA1000-65D-32

23、动力转向泵 POWER STEERING PUMP

标号 FIG.	零件号 PART NO.	零件名称 PART NAME	数量 QTY.
1	3407010-52D	动力转向油泵附带齿轮总成 POWER STEERING PUMP	1
2	3407602-52D	密封圈 H 2927-82X4-NBR-1-70 O-SEAL H 2927-82X4-NBR-1-70	1
3	1112619-52D	六角梅花凸缘螺栓 H2032 -HBM8X50-10.9-ZNAL-A TORX-HEAD BOLT H2032 -HBM8X50-10.9-ZNAL-A	3

标号 FIG.	零件号 PART NO.	零件名称 PART NAME	数量 QTY.
------------	-----------------	-------------------	------------

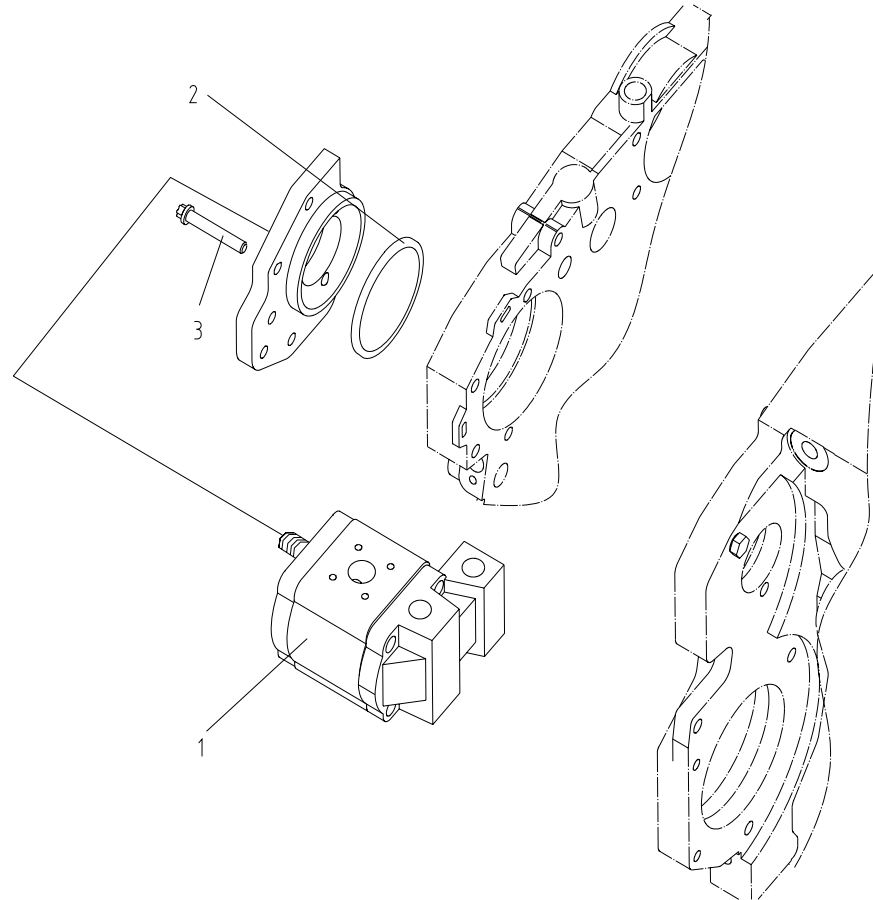


示意图 23 动力转向泵
FIG.23 POWER STEERING PUMP



EU STANDARD

GENMAN QUALITY

欧洲标准 德国品质

JA1000-65D-32

24、PT0-B

标号 FIG.	零件号 PART NO.	零件名称 PART NAME	数量 QTY.
1	3407651-52D	碗形塞片 H 711 -B50 FE/ZN12C CORE HOLE PLUG H 711-B50 FE/ZN12C	1
2	3509643-52D	密封垫 DIN 7603 -A10X13, 5-CU SEALING RING DIN 7603 -A10X13, 5-CU	1
3	3407021-52D	螺堵 SCREW PLUG	1
4	3407618-52D	紧定螺钉 GB77-M10X15-45 HDIN 913-M10X15-45H SET SCREW GB77-M10x15-45H DIN 913-M10X15-45H	1
5	JA1002-52D-2	密封材料 H 699 -DEUTZ DW 72-50ML SAFETY/LOCK. AGENT H 699 -DEUTZ DW 72-50ML	1

标号 FIG.	零件号 PART NO.	零件名称 PART NAME	数量 QTY.
------------	-----------------	-------------------	------------

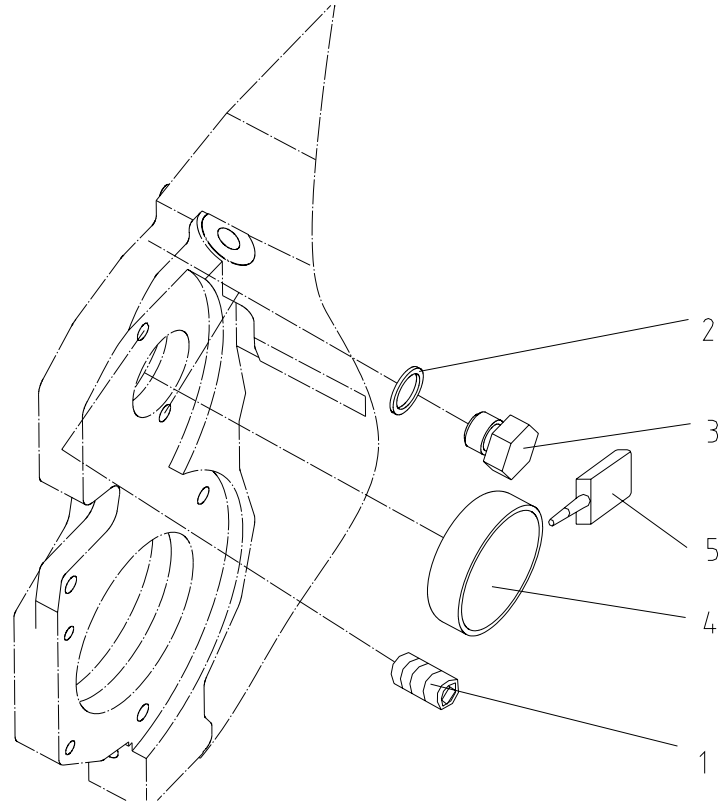


示意图 24 PTO-B
FIG.24 PTO-B



EU STANDARD

GENMAN QUALITY

欧洲标准 德国品质

JA1000-65D-32

25、空气压缩机 AIR COMPRESSOR (1)

标号 FIG.	零件号 PART NO.	零件名称 PART NAME	数量 QTY.
1	1006050-52D	驱动齿轮附带定位套总成 COMPRESSOR DRIVING GEAR (WHIT BUSH)	1
2	0117 1114	O 型密封圈 H2927-120X3, 15-MVQ-1-50 O-RING H 2927-120X 3, 15-MVQ-1-50	1
3	3509001A52D	空气压缩机 AIR COMPRESSOR	1
4	CQ1501030TF36	六角头导颈螺栓 DIN 933-M10X30-10.9-ZNAL-A HEXAGON BOLT DIN 933-M10X30-10.9-ZNAL-A	3
5	3509641-52D	空心螺栓 DIN 7643-6-4-A3L HOLLOW SCREW DIN 7643-6-4-ZNAL-A3L	1
6	3509643-52D	密封垫 DIN 7603-A10X13, 5-CU SEALING RING DIN 7603-A10X13, 5-CU	2

标号 FIG.	零件号 PART NO.	零件名称 PART NAME	数量 QTY.
7	3509642-52D	空心螺栓 H 3102 -D10M-ST-ZNAL-A HOLLOW SCREW H 3102-D10M-ST-ZNAL-A	1
8	3509644-56D	密封垫 DIN 7603-A14X18-CU SEALING RING DIN 7603-A14X18-CU	2
9	3509045-56D	润滑油管总成 LUBRICATION PIPE	1
10	CQ7341170F	液压气动用 O 型橡胶密封圈 O RING	1
11	CQ35318	六角扁螺母 FLAT HEXAGON NUT	1
12	3509076-84D	弯接头-空压机出气口 AIR OUTLET ELBOW	1



EU STANDARD

GENMAN QUALITY

欧洲标准 德国品质

JA1000-65D-32

25、空气压缩机 AIR COMPRESSOR (2)

标号 FIG.	零件号 PART NO.	零件名称 PART NAME	数量 QTY.
13	CQ72330	垫密封圈 SEALING RING	1
14	S3509281-216	进气接头-空气压缩机 AIR INLET JOINT	1
15	JA1002-52D-3	密封材料 H 699 -DEUTZ DW 72- 250 ML SAFETY/LOCK. AGENT H 699 -DEUTZ DW 72-250ML	1

标号 FIG.	零件号 PART NO.	零件名称 PART NAME	数量 QTY.
------------	-----------------	-------------------	------------

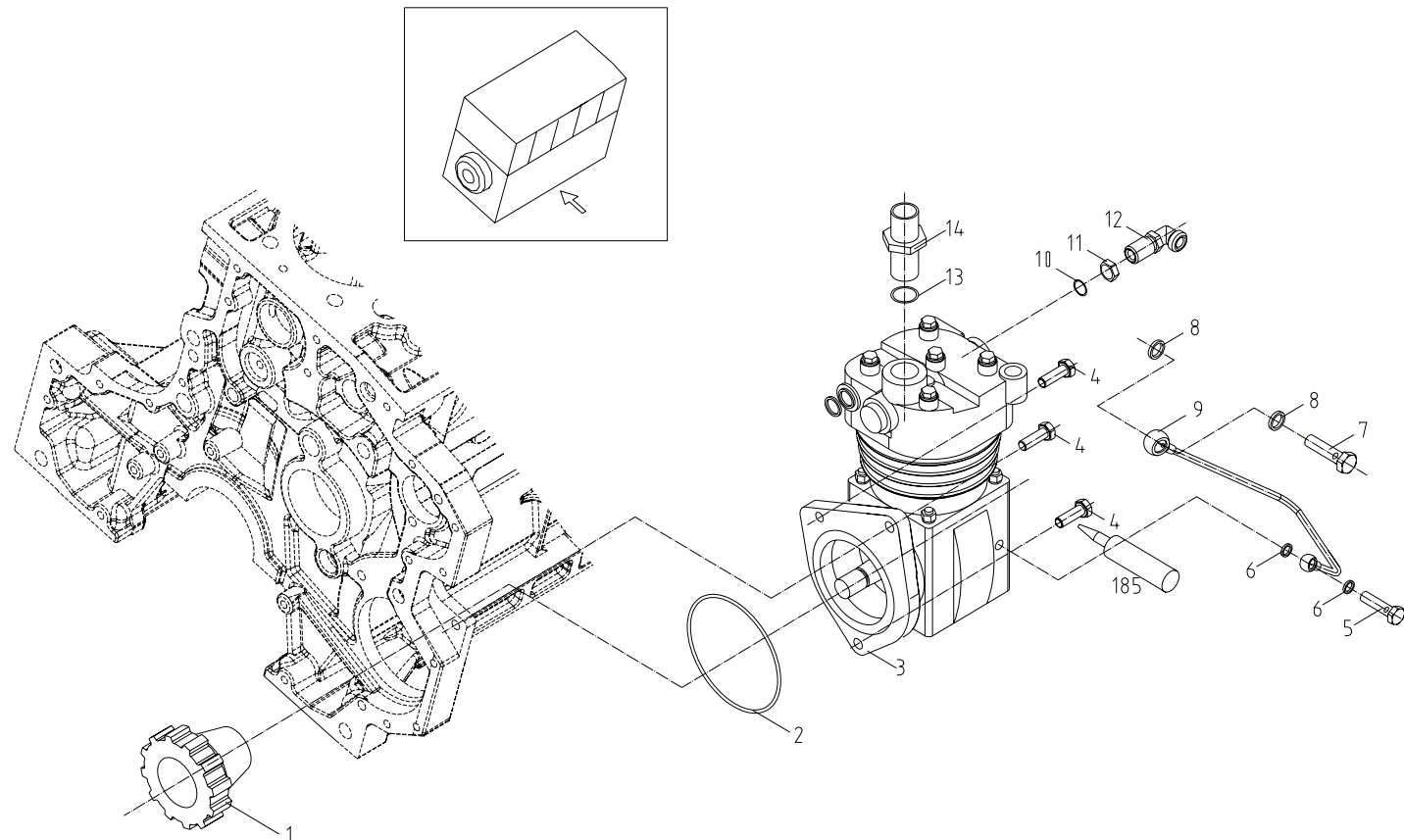


示意图 25-1 空气压缩机
FIG.25-1 AIR COMPRESSOR



EU STANDARD

GENMAN QUALITY

欧洲标准 德国品质

JA1000-65D-32

25、空气压缩机 AIR COMPRESSOR (3)

标号 FIG.	零件号 PART NO.	零件名称 PART NAME	数量 QTY.
1	3509623-56D	密封垫 DIN7603-A16×22-Cu SEALING RING DIN 7603-A16X22-Cu	3
2	3509058-56D	套 BUSH	1
3	3509628-56D	双空心螺栓 H 3103-A12M-A4C DOUBLE HOLLOW SCREW H 3103-A12M-A4C	1
4	3509030-65D	空压机进水管分总成 COOLANT INLET LINE SUB-ASSEMBLY	1
5	CQ67625	软管管箍 DIN 3017-A-12-22X9-W1-2 HOSE CLAMP DIN 3017-A-12-22X9-W1-2	2
6	3509647-52D	橡胶管 H 3401-A12X19X50 RUBBER PIPE H 3401-A12X19X50	1
7	3509666-30D	直通管接头 DIN3901 -L 12A-M-ST-A4C JOINTS DIN3901-L 12A-M-ST-A4C	1

标号 FIG.	零件号 PART NO.	零件名称 PART NAME	数量 QTY.
8	3509623-56D	密封垫 DIN7603-A16X22-Cu SEALING RING DIN7603 -A16X22-Cu	1
9	1013633-52D	密封垫 7603-A26X31-CU SEALING RING 7603-A26X31-CU	2
10	3509637-52D	空心螺栓 H3102-D22M-ST-A4C HOLLOW SCREW H3102 -D22M-ST-A4C	1
11	3509623-56D	密封垫 DIN7603-A16X22-Cu SEALING RING DIN7603 -A16X22-Cu	2
12	3509659-52D	空心螺栓 H 3102-D12M-ST-A4C HOLLOW SCREW H3102 -D12M-ST-A4C	1
13	3509035-56D	空压机前回水管总成 FRONT COOLANT RETURN LINE	1
14	3509060-56D	空压机后回水管总成 REAR COOLANT RETURN LINE	1

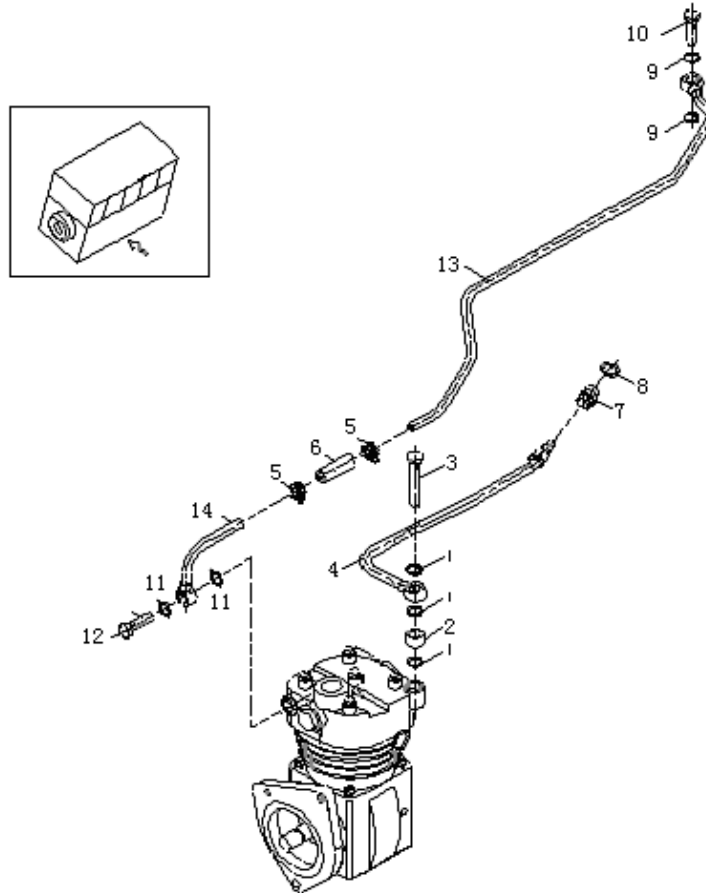


示意图 25-2 空气压缩机(2)
FIG.25-2 AIR COMPRESSOR (2)



确认你的发动机电控系统是 BOSCH 系统时，电控件请用下列 26-1 表(1) (2)

26-1、BOSCH 电控系统传感器及线束部分 SENSOR AND CABLE HARNESS WITH BOSCH SYSTEM (1)

标号 FIG.	零件号 PART NO.	零件名称 PART NAME	数量 QTY.
1	04194021	凸轮轴位置传感器总成 TACHO-CAMSHAFT	1
2	01180254	螺栓-涂密封材料 H2091-912 -M6X16-8.8-OELG-MK-1,5D-RT CHEESE HEAD SCREW H2091-912-M6X16-8.8-OELG-MK-1,5 D-RT	1
3	04199809	冷却液温度传感器总成 TEMPER. TRANSMITTER	1
4	1013633-52D	密封垫 DIN 7603-A26X31-CU SEALING RING DIN 7603-A26X31-CU	1
5	3602116-30D	冷却液温度传感器过渡螺纹接口 TRANSITION ADAPTER	1
6	04194078	进气压力温度传感器总成 TEMPERATURE/PRESSURE SENSOR	1

标号 FIG.	零件号 PART NO.	零件名称 PART NAME	数量 QTY.
7	3602106-30D	进气压力温度传感器罩盖 GUARD PLATE	1
8	3602666-30D	六角头凸缘螺栓 EN 1662 -F-M6X20-10.9-ZNAL-A HEXAGON BOLT EN 1662-F-M6X20-10.9-ZNAL-A	1
9	3602107-30D	橡胶缓冲器 RUBBER STOP	1
10	04199809	冷却液温度传感器总成 TEMPER. TRANSMITTER	1
11	3602121-56D	曲轴位置传感器总成支架 CRANKSHAFT TACHO BRACKET	1



26-1、BOSCH 电控系统传感器及线束部分 SENSOR AND CABLE HARNESS WITH BOSCH SYSTEM (2)

标号 FIG.	零件号 PART NO.	零件名称 PART NAME	数量 QTY.
12	3602601-56D	六角螺栓-H2091-1662 -F-M6X30-10.9-ZNAL-A-MK HEXAGON BOLT H2091-1662 -F-M6X30-10.9-ZNAL-A-MK	2
13	04199447	曲轴位置传感器总成 CRANKSHAFT TACHO	1
14	01180254	螺栓-涂密封材料 H2091-912 -M6X16-8.8-OELG-MK-1,5D-RT CHEESE HEAD SCREW H2091-912-M6X16-8.8-OELG-MK-1,5 D-RT	1
15	3724815-65D	发动机线束总成 CABLE HARNESS	1

标号 FIG.	零件号 PART NO.	零件名称 PART NAME	数量 QTY.
------------	-----------------	-------------------	------------



确认你的发动机电控系统是 FEUP 系统时，电控件请用下列 26-2 表 (1) (2)

26-2、FEUP 电控系统传感器及线束部分 SENSOR AND CABLE HARNESS WITH FEUP SYSTEM (1)

标号 FIG.	零件号 PART NO.	零件名称 PART NAME	数量 QTY.
1	3602130A98D	凸轮轴位置传感器总成 TACHO-CAMSHAFT	1
2	01180254	螺栓-涂密封材料 H2091-912 -M6X16-8.8-OELG-MK-1,5D-RT CHEESE HEAD SCREW H2091-912-M6X16-8.8-OELG-MK-1,5 D-RT	1
3	3602155A98D	温度传感器总成 TEMPER. TRANSMITTER	1
4	1013633-52D	密封垫 DIN 7603-A26X31-CU SEALING RING DIN 7603-A26X31-CU	1
5	3602116-30D	冷却液温度传感器过渡螺纹接口 TRANSITION ADAPTER	1
6	3602105A98D	进气压力温度传感器总成 TEMPERATURE/PRESSURE SENSOR	1

标号 FIG.	零件号 PART NO.	零件名称 PART NAME	数量 QTY.
7	3602106-30D	进气压力温度传感器罩盖 GUARD PLATE	1
8	3602666-30D	六角头凸缘螺栓 EN 1662 -F-M6X20-10.9-ZNAL-A HEXAGON BOLT EN 1662-F-M6X20-10.9-ZNAL-A	1
9	3602107-30D	橡胶缓冲器 RUBBER STOP	1
10	3602155A98D	温度传感器总成 TEMPER. TRANSMITTER	1
11	3602121-56D	曲轴位置传感器总成支架 CRANKSHAFT TACHO BRACKET	1



26-2、FEUP 电控系统传感器及线束部分 SENSOR AND CABLE HARNESS WITH FEUP SYSTEM (2)

标号 FIG.	零件号 PART NO.	零件名称 PART NAME	数量 QTY.
12	3602601-56D	六角螺栓-H2091-1662 -F-M6X30-10.9-ZNAL-A-MK HEXAGON BOLT H2091-1662 -F-M6X30-10.9-ZNAL-A-MK	2
13	3602120A98D	曲轴位置传感器总成 CRANKSHAFT TACHO	1
14	01180254	螺栓-涂密封材料 H2091-912 -M6X16-8.8-OELG-MK-1,5D-RT CHEESE HEAD SCREW H2091-912-M6X16-8.8-OELG-MK-1,5 D-RT	1
15	3724815-13E	发动机线束总成 CABLE HARNESS	1

标号 FIG.	零件号 PART NO.	零件名称 PART NAME	数量 QTY.
------------	-----------------	-------------------	------------

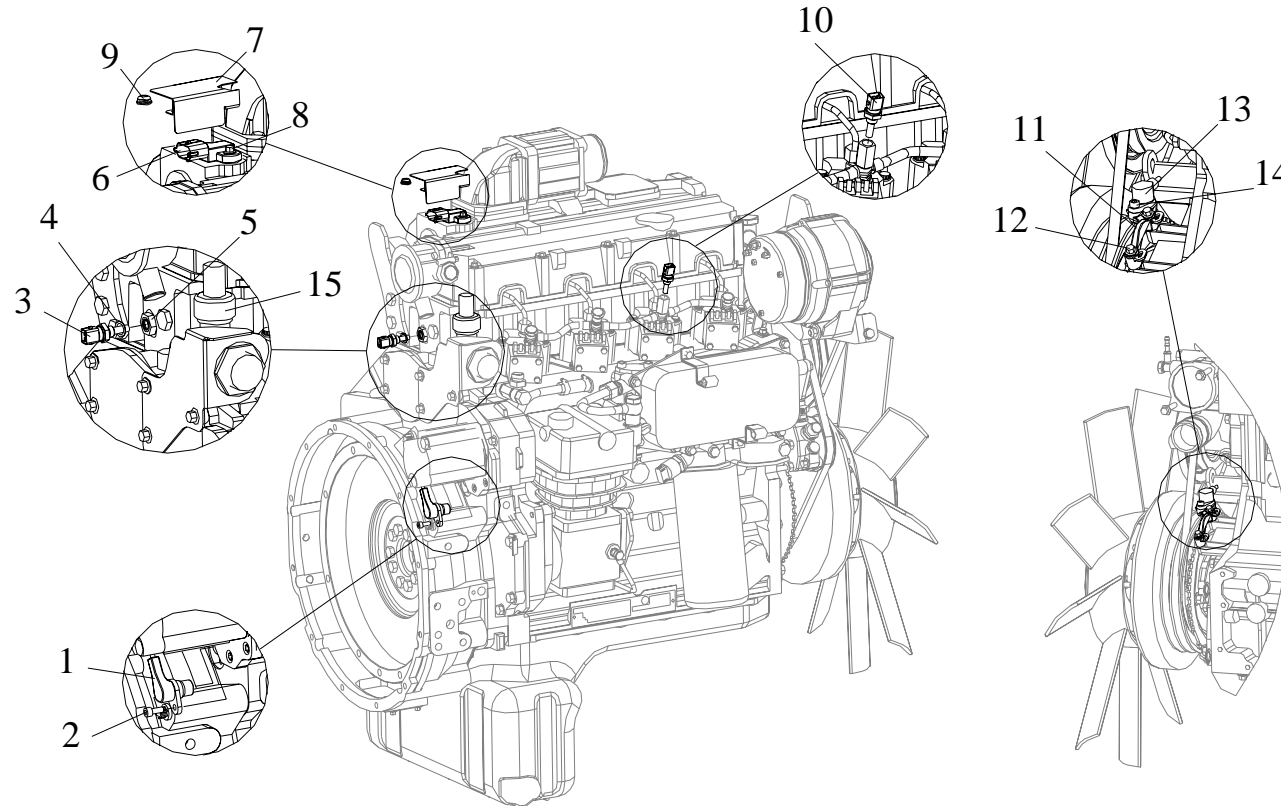


示意图 26 电控系统传感器及线束部分
FIG.26 SENSOR AND CABLE HARNESS



EU STANDARD

GENMAN QUALITY

欧洲标准 德国品质

JA1000-65D-32

27、起动机 STARTER

标号 FIG.	零件号 PART NO.	零件名称 PART NAME	数量 QTY.
1	3708010A52D	起动机总成 STARTOR	1
2	1308626-52D	六角头凸缘螺栓 EN 1662-F-M10X38-10.9-ZNAL-A HEXAGON BOLT EN 1662-F-M10X38-10.9 -ZNAL-A	3
3	3708026-56D	起动机隔热罩 GUARD PLATE	1
4	3724612-30D	六角头凸缘螺栓 EN 1662-F-M8X12-LG2, 5-10.9-A4C HEXAGON BOLT EN 1662-F-M8X12-LG2, 5-10.9-A4C	3
5	3754627-52D	六角头凸缘螺栓 EN 1662-F-M8X25-10.9-ZNAL-A HEXAGON BOLT EN 1662-F-M8X25-10.9-ZNAL-A	1

标号 FIG.	零件号 PART NO.	零件名称 PART NAME	数量 QTY.
6	1013616-52D	六角头凸缘螺栓 EN 1662-F-M8X50-10.9-ZNAL-A HEXAGON BOLT EN 1662-F-M8X50-10.9-ZNAL-A	1
7	CQ34008TF36	六角螺母 ISO 4032-M8-8-A4C HEXAGON BOLT ISO 4032-M8-8-A4C	2

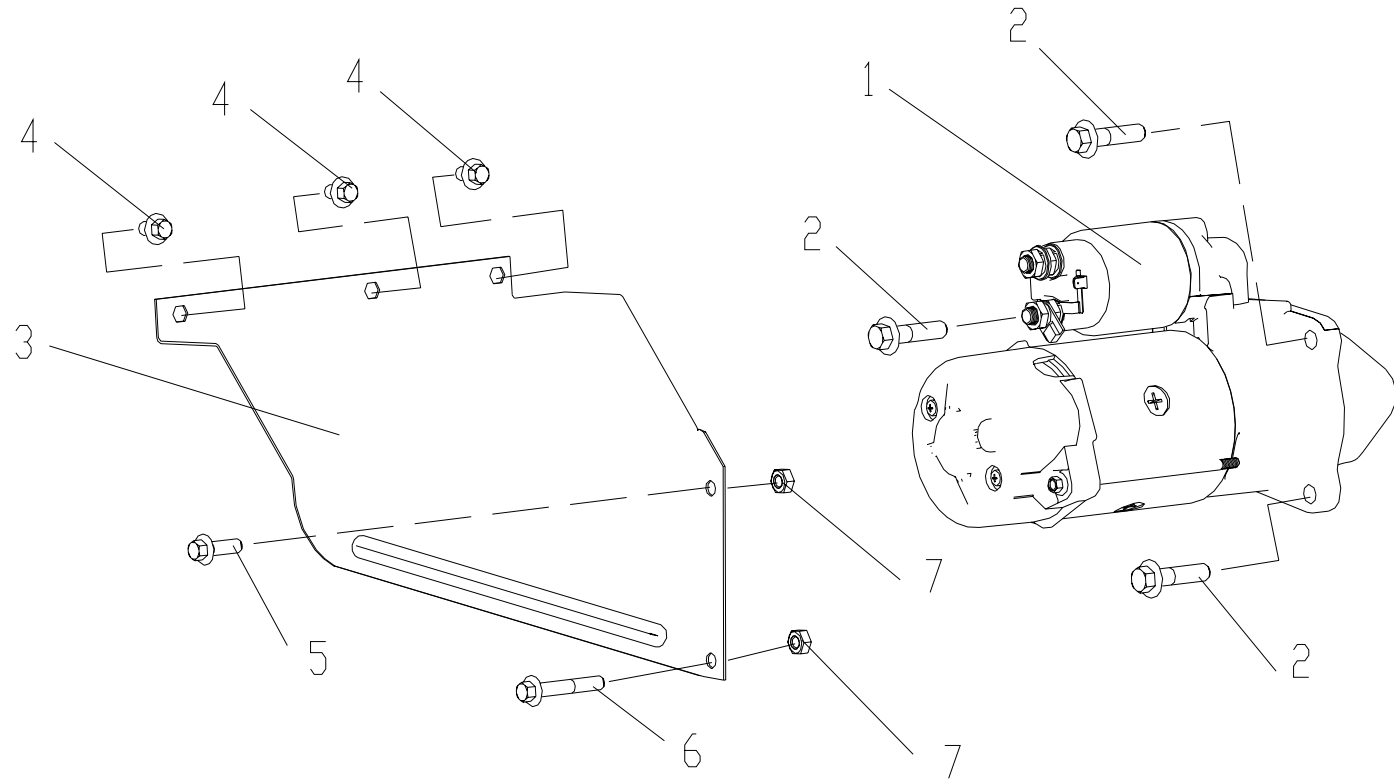


示意图 27 起动机
FIG.27 STARTER



EU STANDARD

GENMAN QUALITY

欧洲标准 德国品质

JA1000-65D-32

28、启动预热装置 HEATER ASSEMBLY

标号 FIG.	零件号 PART NO.	零件名称 PART NAME	数量 QTY.
1	3750115A56D	预热器总成 HEATING FLANGE	1
2	3750131-56D	预热器密封垫 GASKET	2
3	3750611-56D	六角头凸缘螺栓 EN 1662 -F-M 8 X100- 10.9-ZNAL-A HEXAGON BOLT EN 1662 -F-M 8 X100- 10.9-ZNAL-A	2
4	1008028-56D	六角头凸缘导径螺栓 HEXAGON BOLT	2

标号 FIG.	零件号 PART NO.	零件名称 PART NAME	数量 QTY.
------------	-----------------	-------------------	------------

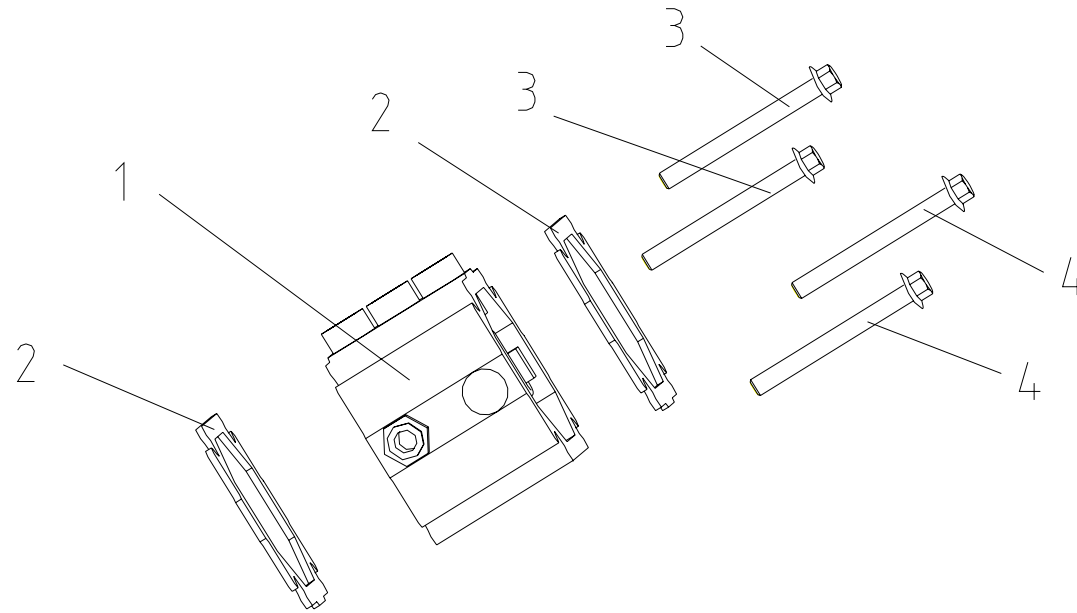


示意图 28 起动预热装置
FIG.28 HEATER ASSEMBLY



EU STANDARD

GENMAN QUALITY

欧洲标准 德国品质

JA1000-65D-32

29、发电机总成 GENERATOR (1)

标号 FIG.	零件号 PART NO.	零件名称 PART NAME	数量 QTY.
1	3701010-56D (01182041)	发电机总成 GENERATOR	1
2	3701042-56D	发电机支架 GENERATOR BRACKET	1
3	CQ1501030TF36	六角头导颈螺栓 DIN 933 -M10X30-10.9-ZNAL-A HEXAGON BOLT DIN 933 -M10X30-10.9-ZNAL-A	1
4	3701039-56D	发电机支撑板 SUSPENSE PLATE	1
5	3701614-56D	六角螺栓 DIN931 -M10X95-10.9-ZNAL-A HEXAGON BOLT DIN931 -M10X95-10.9-ZNAL-A	3

标号 FIG.	零件号 PART NO.	零件名称 PART NAME	数量 QTY.
6	1009619-52D	六角头凸缘螺栓 EN1662-F- M8X20-LG2, 5-10.9-ZNAL-A HEXAGON BOLT EN1662-F- M8X20-LG2, 5-10.9-ZNAL-A	1
7	3701613-56D	六角螺栓 DIN931 -M10X80-10.9-ZNAL-A HEXAGON BOLT DIN931 -M10X80-10.9-ZNAL-A	1
8	3701038-56D	发电机调整臂 CLAMPING STRAP	1
9	1005639-30D	六角头凸缘螺栓 EN 1662 -F-M10X20-10.9-A4C HEXAGON BOLT EN 1662 -F-M10X20-10.9-A4C	1
10	3701611-56D	六角螺栓 ISO 4017 -M 8 X 80 - 8.8-ZNAL-A * HEXAGON BOLT ISO 4017 -M 8 X 80 - 8.8-ZNAL-A *	1



29、发电机总成 GENERATOR (2)

标号 FIG.	零件号 PART NO.	零件名称 PART NAME	数量 QTY.
11	3701607-30D	垫圈 DIN 6319 -C 8,4 WASHER DIN 6319 -C 8,4	1
12	CQ34008TF36	六角螺母 ISO 4032-M8-10-ZNAL-A HEXAGON NUT ISO 4032-M8-10-ZNAL-A	1
13	3701041-56D	定位块 THREADED-SUPPORT	1
14	3701612-56D	六角螺栓 DIN 931 -M10 X 90 - 10.9-A4C HEXAGON BOLT DIN 931 -M10 X 90 - 10.9-A4C	1
15	3701037-56D	垫圈 WASHER	1
16	CQ34010TF36	六角螺母 ISO 4032 -M10- 8 - OELGESCHW HEXAGON BOLT ISO 4032 -M10- 8 - OELGESCHW	1

标号 FIG.	零件号 PART NO.	零件名称 PART NAME	数量 QTY.
17	3701617-56D	发电机皮带 H 3710 -AVX 11X 900LA-WAX* V-BELT H 3710-AVX11X900LA-WAX*	1

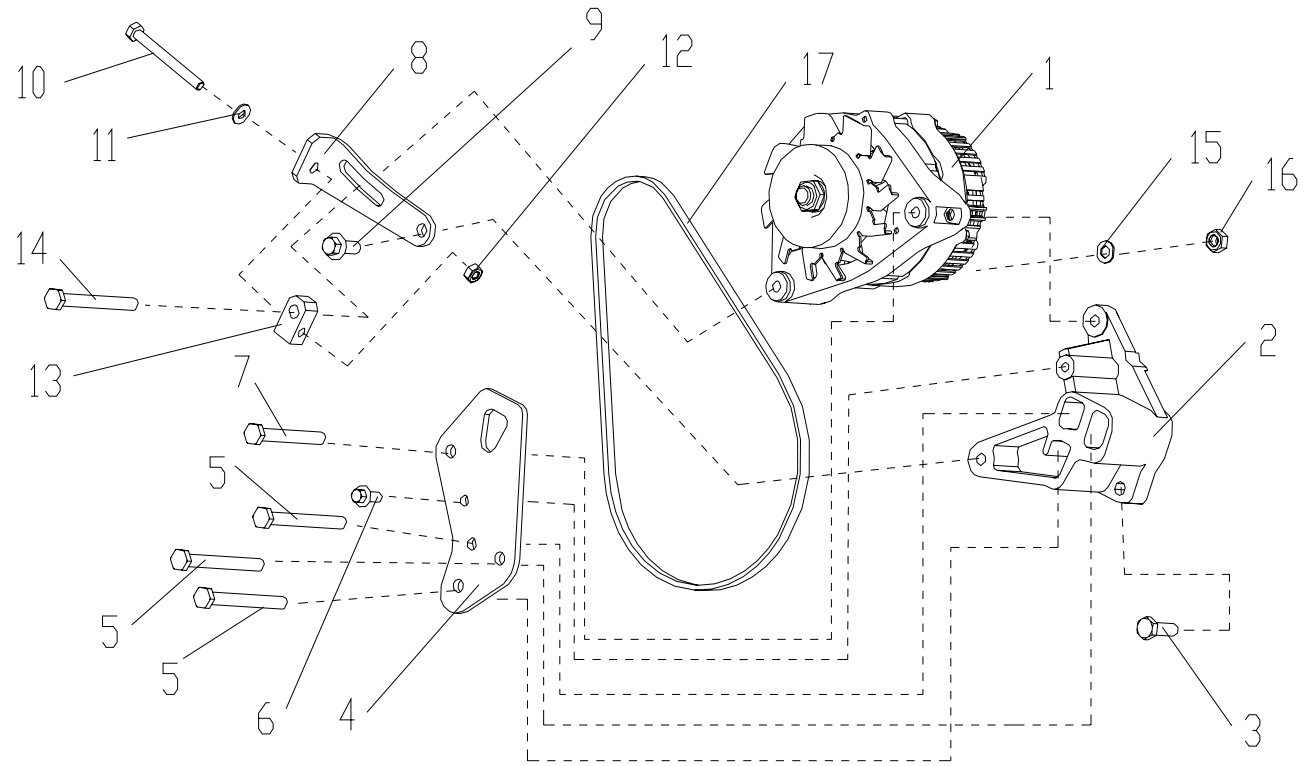


示意图 29 发电机总成
FIG.29 GENERATOR



确认你使用的车的仪表指示是非 CAN 时，电控件请用下列 30-1 表

30-1、油压、水温传感器(非 CAN) OIL PRESSURE AND COOLANT TEMPERATURE SENSOR (WITHOUT CAN)

标号 FIG.	零件号 PART NO.	零件名称 PART NAME	数量 QTY.
1	3810020A29D	传感器-机油压力表 OIL PRESSURE SENSOR	1
2	3808020-109	传感器-水温表 COOLANT TEMPERATURE SENSOR	1

标号 FIG.	零件号 PART NO.	零件名称 PART NAME	数量 QTY.
------------	-----------------	-------------------	------------



确认你使用的车的仪表指示是 CAN 仪表时，电控件请用下列 30-2 表

30-2、油压、水温传感器 (CAN) OIL PRESSURE AND COOLANT TEMPERATURE SENSOR (WITH CAN)

标号 FIG.	零件号 PART NO.	零件名称 PART NAME	数量 QTY.
1	3602185A48D	传感器-机油压力表 OIL PRESSURE SENSOR	1
2	3808020-109	传感器-水温表 COOLANT TEMPERATURE SENSOR	1

标号 FIG.	零件号 PART NO.	零件名称 PART NAME	数量 QTY.
------------	-----------------	-------------------	------------

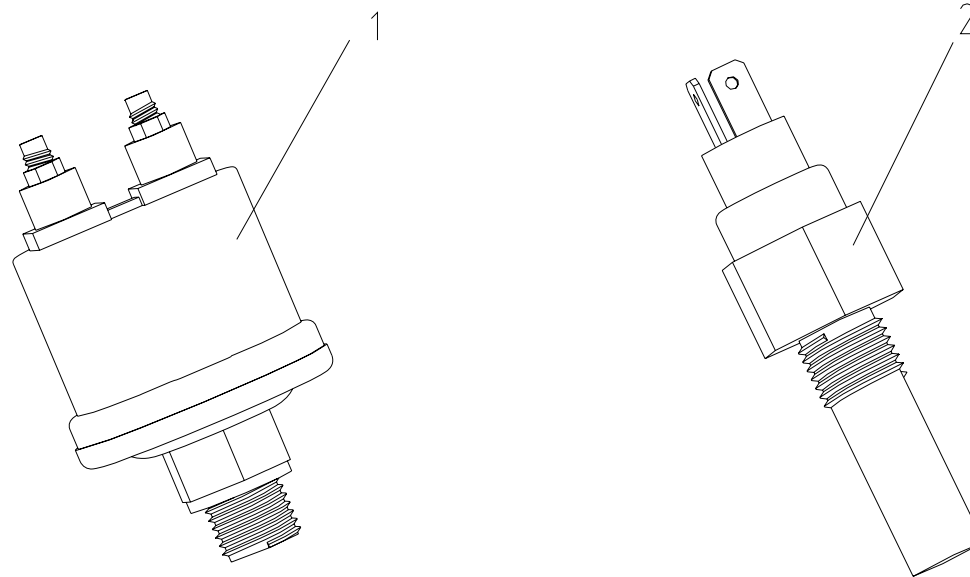


图 30 油压、水温传感器
FIG.30 OIL PRESSURE AND COOLANT TEMPERATURE SENSOR