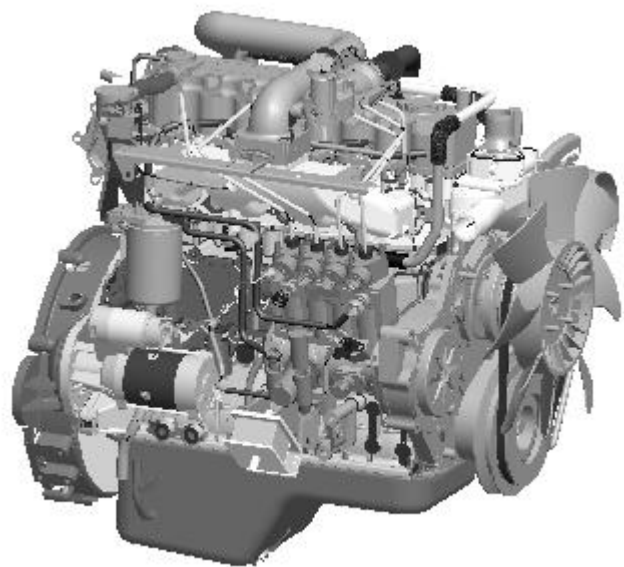


CA498 非道路 T3 柴油机零件明细



道依茨一汽(大连)柴油机有限公司
DEUTZ (DALIAN) ENGINE CO.,LTD

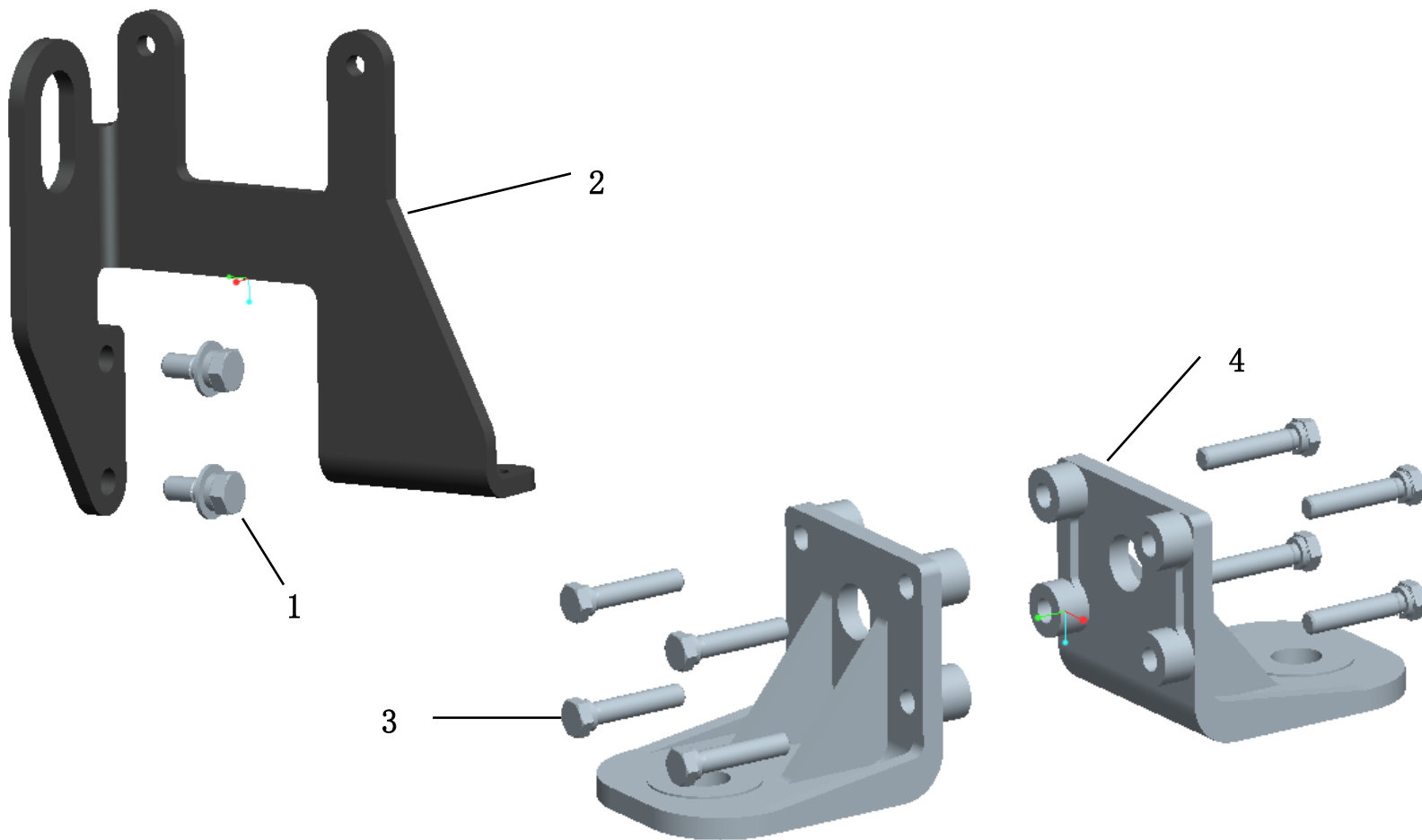


目录

发动机悬置	1
气缸体及放水开关总成	3
气缸盖、曲轴箱通风	6
活塞及连杆	8
曲轴及飞轮	10
凸轮轴	12
气门机构	14
进排气歧管、起动预热装置	16
机油盘	18
机油收集器	20
机油泵	22
机油滤清器	24
机油冷却器、报警器	26
供油系管路	28
喷油泵	30

喷油器	32
燃油滤清器	34
高压油管	36
EGR 系统	38
线束及传感器	40
水泵及风扇	42
水管及软管、调温器、水温表	44
传动齿轮-液压泵	46
发电机	48
起动机	50

发动机悬置

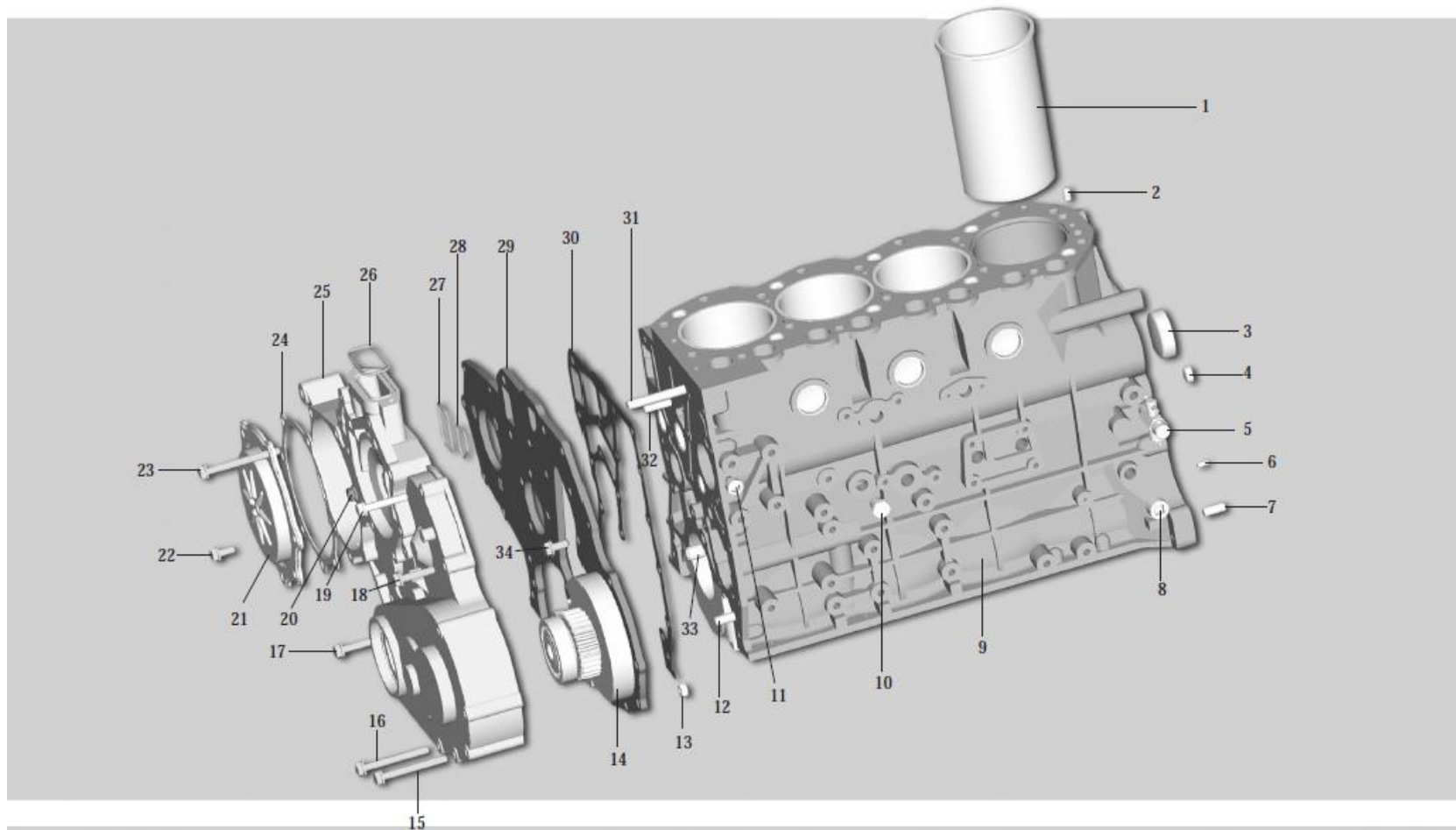




1、发动机悬置

标号	零件号	零件名称	数量	标号	零件号	零件名称	数量
1	CQ1460820	组合螺栓	2				
2	1117070-A031	后吊耳	1				
3	CQ1421045	组合螺栓	8				
4	1001040AX12	发动机支架总成	2				

气缸体及放水开关总成





2、气缸体及放水开关总成

标号	零件号	零件名称	数量	标号	零件号	零件名称	数量
1	1002026-X2A1	气缸体	4	16	CQ1480875A	组合螺栓	1
2	Q5200812	弹性圆柱销	2	17	CQ1480845B	组合螺栓	2
3	1002013-X2	碗形塞片	1	18	CQ1480840B	组合螺栓	1
4	1002031-X2	碗形塞片	2	19	CQ1480850B	组合螺栓	1
5	1305010AS001	放水开关总成	1	20	1002028AX2	凸缘螺母	1
6	Q5220614	圆柱销	2	21	1002065AX2	盖板总成—齿轮室罩盖	1
7	Q5221020	圆柱销	2	22	CQ1480820A	组合螺栓	8
8	CQ61303	圆锥螺塞	1	23	CQ1480860B	组合螺栓	2
9	1002010-26E	气缸体总成	1	24	1002069-C012	垫片	1
10	CQ61803	六角头锥形螺塞	1	25	1002960-X52	齿轮室罩盖与前油封总成	1
11	Q61901	内六角锥螺塞	1	26	1002076-X2	进水口密封环	1
12	Q5221026	圆柱销	2	27	1002073-X2	矩形密封环	1
13	CQ34008	六角螺母	4	28	1002074-X2	1002074-X2	1
14	4001001-X52	液压泵驱动齿轮装置	1	29	1002130-A122	齿轮室隔板总成	1
15	CQ1480885A	组合螺栓	4	30	1002082AX2	隔板垫密片	1

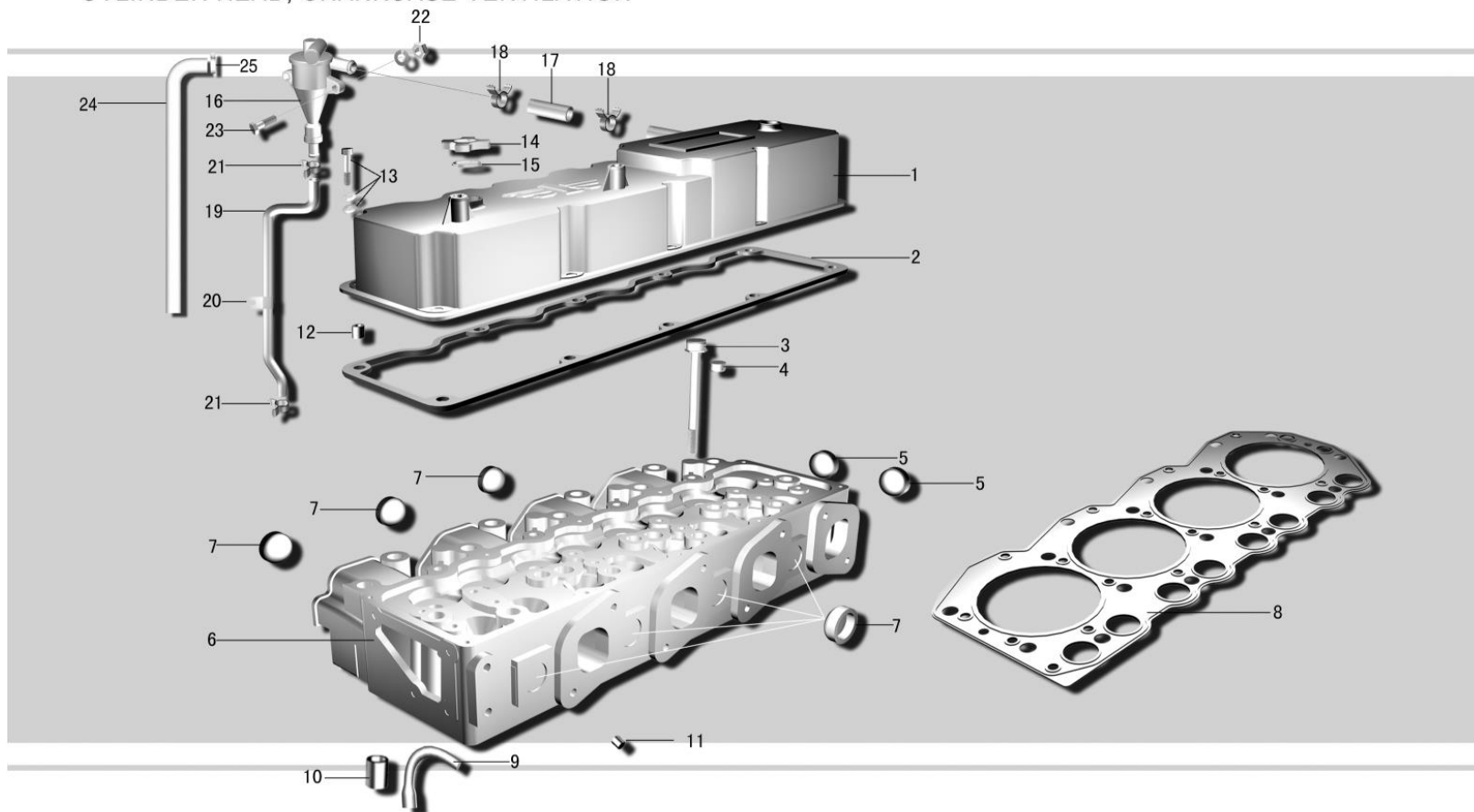


2、气缸体及放水开关总成

标号	零件号	零件名称	数量	标号	零件号	零件名称	数量
31	CQ1201075	双头螺柱	2				
32	1002027AX2	双头螺柱	1				
33	1011021-X2	衬套-油泵壳体	1				
34	CQ1480820A	组合螺栓	1				

气缸盖、曲轴箱通风

CYLINDER HEAD, CRANKCASE VENTILATION



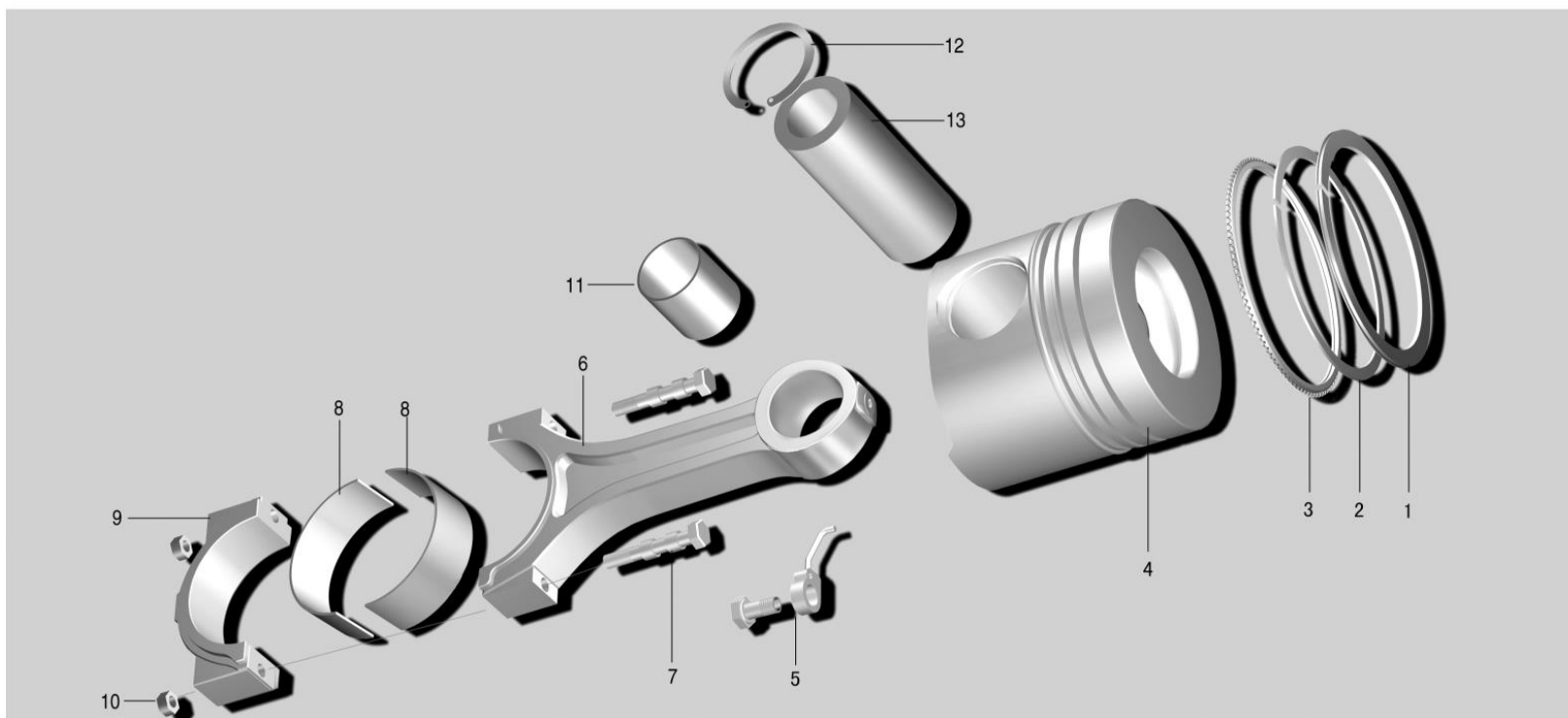


3、气缸盖、曲轴箱通风

标号	零件号	零件名称	数量	标号	零件号	零件名称	数量
1	1003040AX2	气缸盖罩盖总成	1	16	1014030-X12	油气分离器总成	1
2	1003046-X2	密封垫-气缸盖罩盖	1	17	1014022BX2	呼吸软管	1
3	1003036-C012	气缸盖螺栓	18	18	1014029-X2	软管夹	2
4	CQ61304	方槽锥形螺栓	3	19	1014038-5X4	回油管	1
5	1003027AX2	碗型塞片	2	20	1014039-5X4	夹子-回油管	1
6	1003021AX2	气缸盖	1	21	1014049-5X4	软管夹	2
7	1003028-X2	碗型塞片	7	22	CQ34006	六角螺母	2
8	1003030-C012	气缸垫总成	1	23	CQ1460630	螺栓	2
9	1003023-X2	喷水弯管	4	24	1014034-C122	连接软管	1
10	1003022-X2	铜套	4	25	CQ67629	小型蜗杆传动式软管夹箍	1
11	1003024-X2	堵销	2				
12	1003047-X2	衬套-罩盖密封垫	10				
13	CQ1460625	组合螺栓	10				
14	1003048-X2	加机油口盖	1				
15	1003044-X2	密封垫-加机油口盖	1				

活塞及连杆

PISTON & CONNECTING ROD

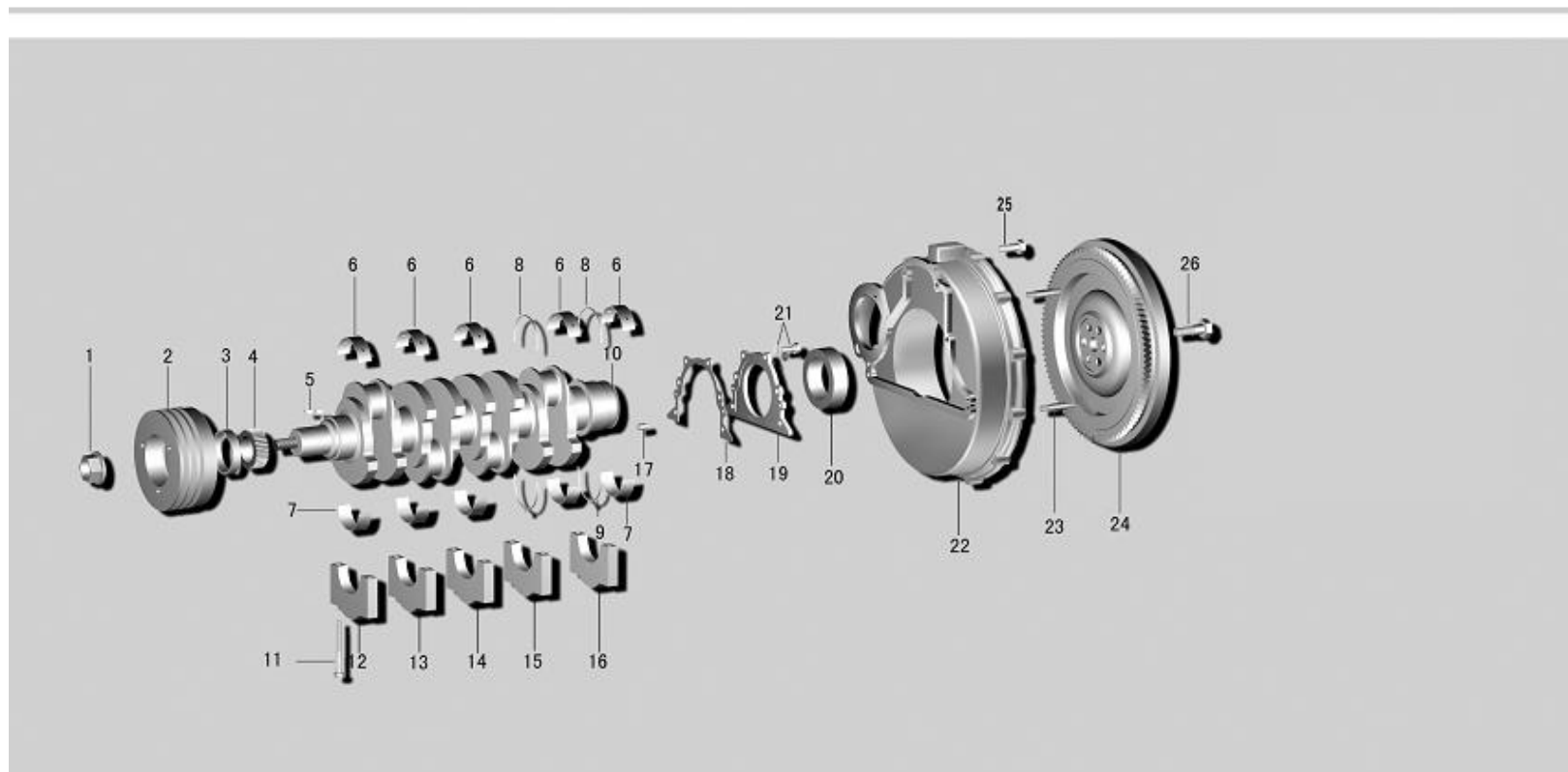




4、活塞及连杆

标号	零件号	零件名称	数量	标号	零件号	零件名称	数量
1	1004026-X2	上压缩环	4				
2	1004027-X2	中压缩环	4				
3	1004035AX3	组合油环总成	4				
4	1004016-X03	活塞	4				
5	1004001-X2	机油冷却喷嘴	4				
6	1004046-X2	连杆	4				
7	1004062-X2	连杆螺栓	8				
8	1004058/9-X2	连杆轴瓦	8				
9	1004056-X2	连杆盖	4				
10	1004067-X2	连杆螺母	8				
11	1004069-X2	连杆小头衬套	4				
12	Q43031	孔用弹性挡圈	8				
13	1004021-X2	活塞销	4				

曲轴及飞轮
CRANKSHAFT & FLYWHEEL

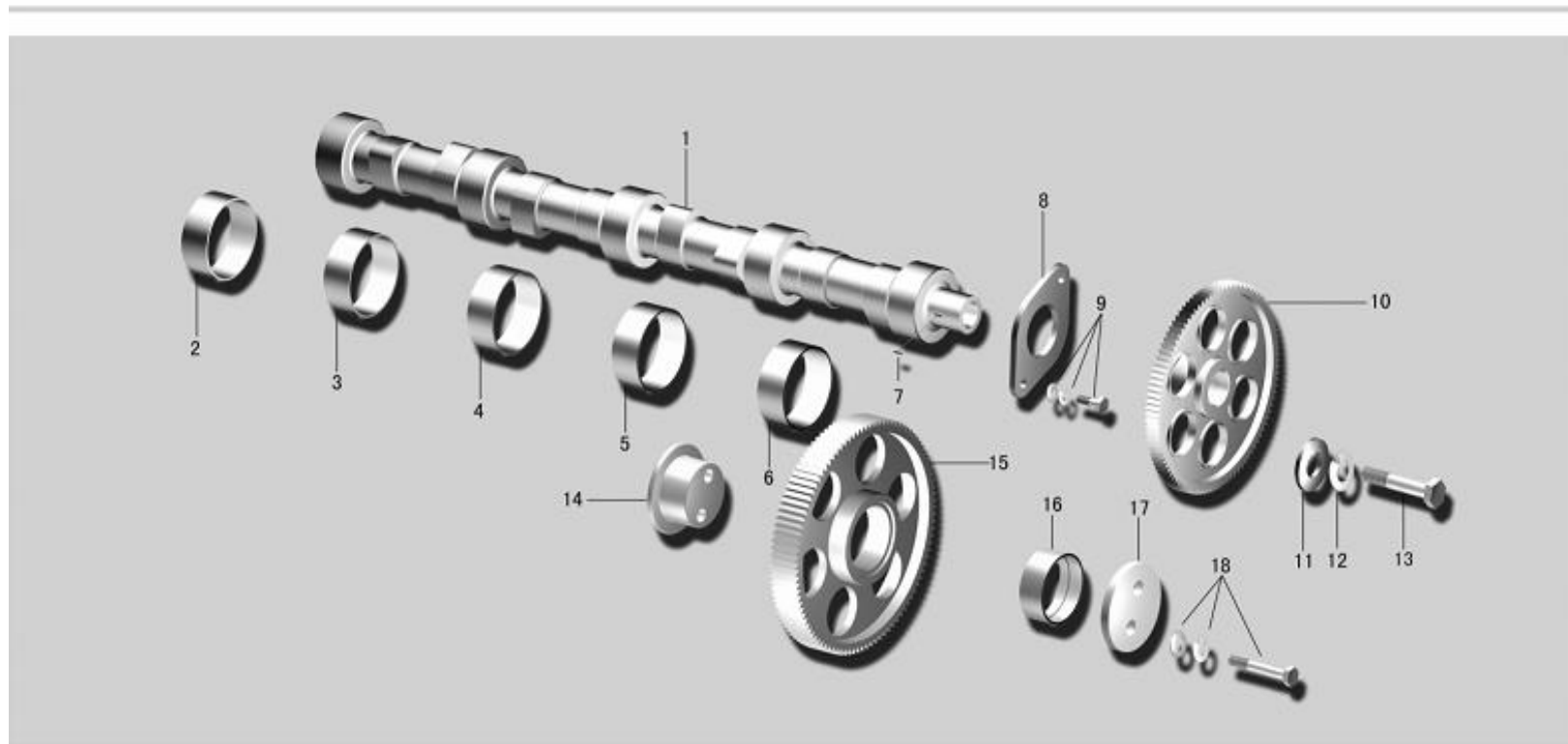




5、曲轴及飞轮

标号	零件号	零件名称	数量	标号	零件号	零件名称	数量
1	1005051-X2	螺母-曲轴皮带轮	1	17	Q5221018	圆柱销	1
2	1005040-X12	减振器总成	1	18	1005102-X2	密封垫片	1
3	1005090AX2A1	前油封总成-曲轴	1	19	1005101-X2	后油封座	1
4	1005031-C012	正时齿轮-曲轴	1	20	1005105-X2	后油封总成	1
5	Q5500516	半圆键	2	21	CQ1480825A	锥形弹垫组合螺栓	6
6	1005081-X2	上主轴瓦-曲轴	5	22	1002201-A122	飞轮壳	1
7	1005082-X2	下主轴瓦-曲轴	5	23	Q5211024	圆柱销	2
8	1005086-X2	上止推片-曲轴	2	24	1005200-A122	飞轮齿环总成	1
9	1005087-X2	下止推片-曲轴	2	25	11005128-X2	螺栓-飞轮壳	6
10	1005021AX12	曲轴	1	26	1005118-X12	飞轮螺栓	6
11	1005078-X2	螺栓-曲轴主轴承盖	10				
12	1005071-C012	第1 主轴承盖-曲轴	1				
13	1005072-C012	第2 主轴承盖-曲轴	1				
14	1005073-C012	第3 主轴承盖-曲轴	1				
15	1005074-C012	第4 主轴承盖-曲轴	1				
16	1005076-C012	第6 主轴承盖-曲轴	1				

凸轮轴
CAMSHAFT

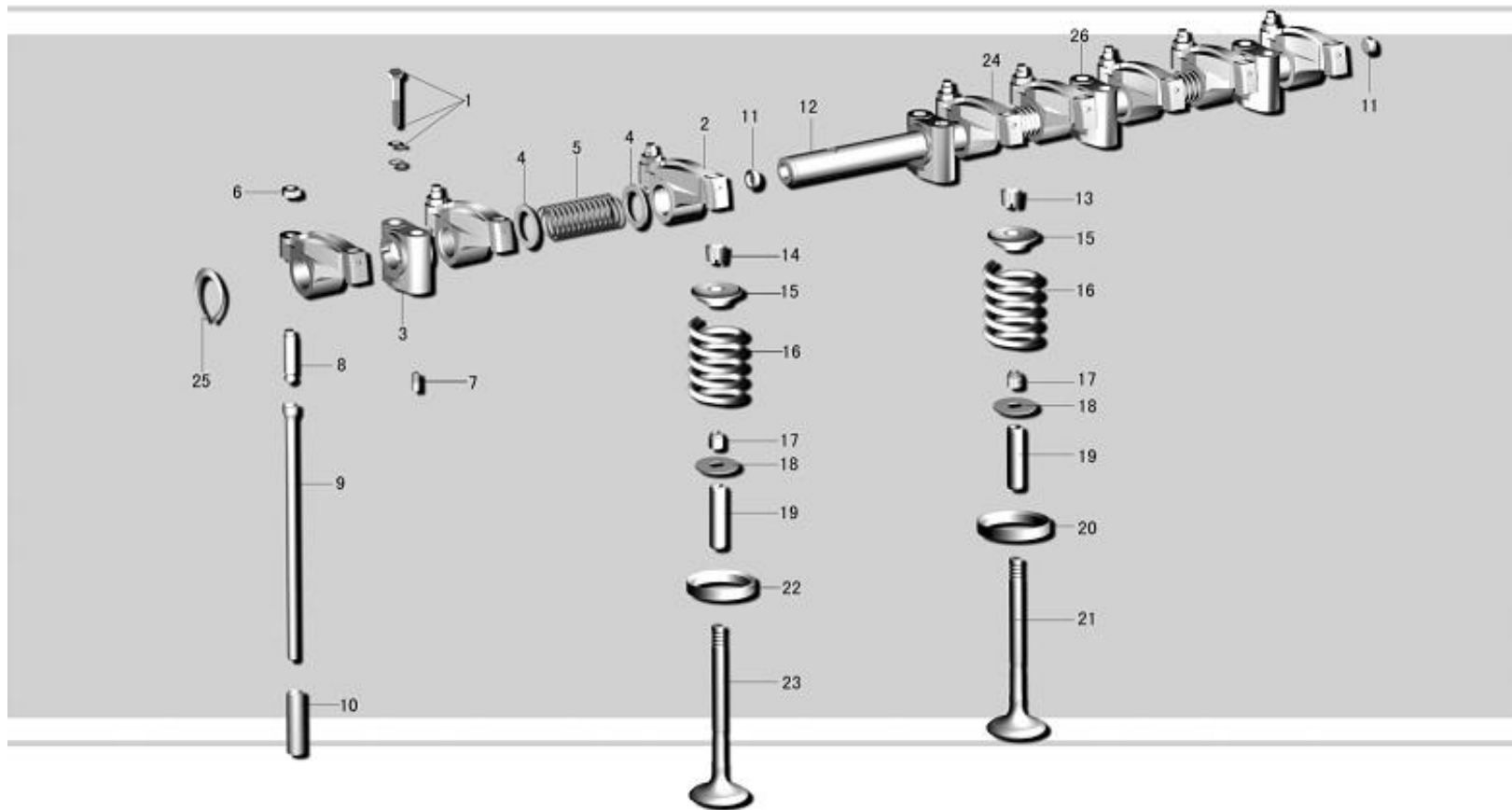




6、凸轮轴

标号	零件号	零件名称	数量	标号	零件号	零件名称	数量
1	1006016-55D	凸轮轴	1	16	1006032-C012	轴瓦-正时中间齿轮	1
2	1006057-X2	衬套-凸轮轴第五轴颈	1	17	1006043-C012	盖板-紧固正时中间齿轮轴用	1
3	1006056-X2	衬套-凸轮轴第四轴颈	1	18	CQ1480855A	定位螺栓-紧固正时中间齿轮轴用	2
4	1006053-X2	衬套-凸轮轴第三轴颈	1				
5	1006052-X2	衬套-凸轮轴第二轴颈	1				
6	1006051-X2	衬套-凸轮轴第一轴颈	1				
7	Q5500416	键-凸轮轴正时齿轮	1				
8	1006019-X2	凸轮轴止推片	1				
9	CQ1460620	组合螺栓	2				
10	1006018-C012	正时齿轮-凸轮轴	1				
11	1006022-X2	垫圈-凸轮轴正时齿轮	1				
12	Q40310	弹簧垫圈	1				
13	1006021-X2	螺栓-凸轮轴正时齿轮	1				
14	1006041-C012	正时中间齿轮轴	1				
15	1006031-C012	正时中间齿轮轴	1				

气门机构
VALVE TRAIN

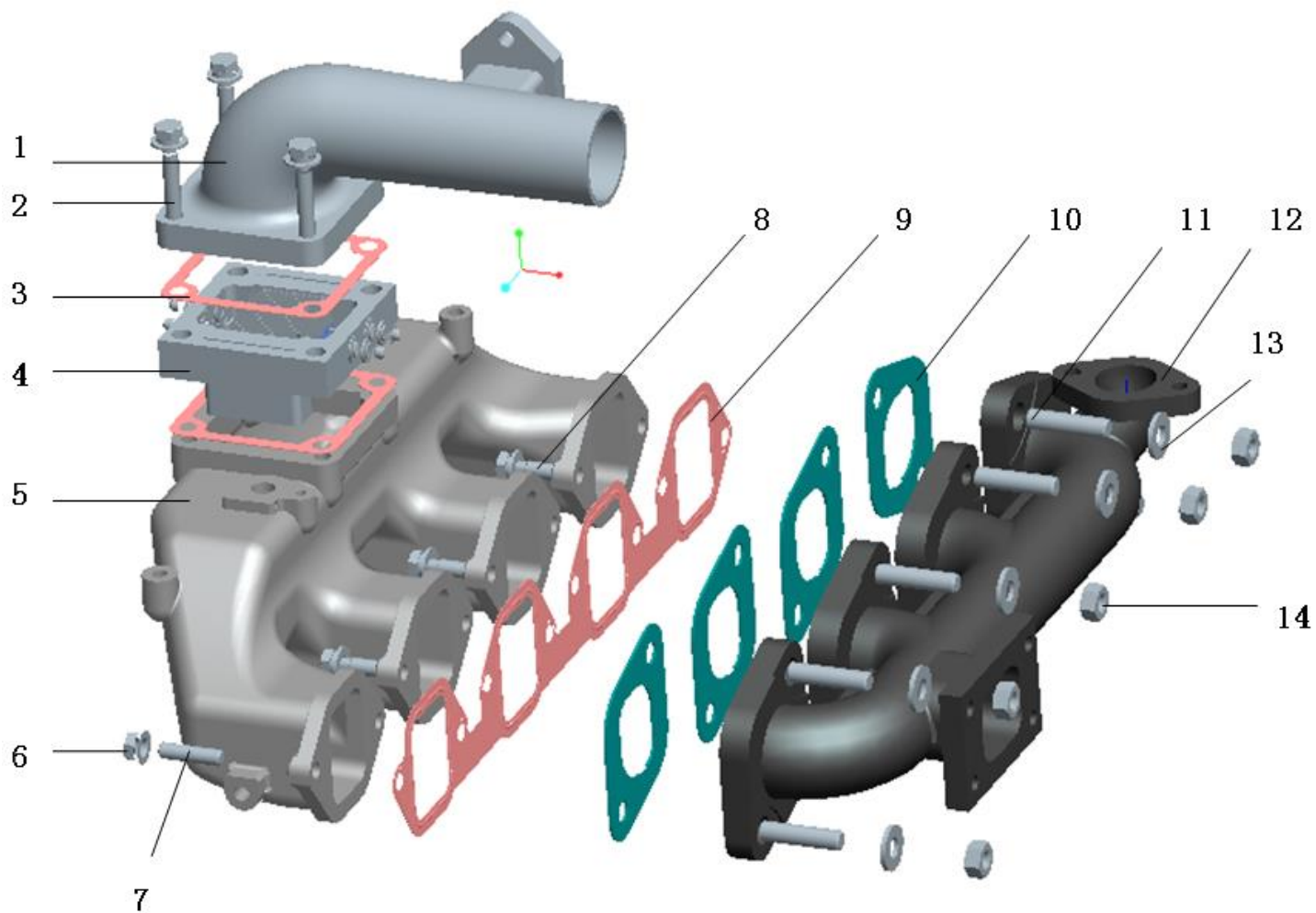




7、气门机构

标号	零件号	零件名称	数量	标号	零件号	零件名称	数量
1	CQ1460860	组合螺栓-摇臂轴支架	8	16	1007021-X2	气门弹簧	8
2	1007155-X2	排气门摇臂体总成	4	17	1007035-X2	油封总成-气门导管	8
3	1007091-X2	定位摇臂支座	1	18	1007024-X2	气门弹簧座片	8
4	1007099-X2	挡片-摇臂定位弹簧	6	19	1007032-X2	进排气门导管	8
5	1007097-X2	中间定位弹簧	3	20	1007081-X2A1	进气门座	4
6	1007159-X2	锁紧螺母-气门摇臂调整螺栓	8	21	1007011-X2	进气门	4
7	GB78-85	螺钉 M8 X15-Zn. D	1	22	1007082-X2A1	排气门座	4
8	1007158-X2	调整螺栓-气门摇臂	8	23	1007012-X2	排气门	4
9	1007051AX2A1	推杆	8	24	1007145-X2	进气门摇臂总成	4
10	1007061AX2	挺柱	8	25	Q43120	挡圈 20	2
11	CQ/T-388-12-DZn13	碗型塞片	2	26	1007092-X2	中间摇臂轴支座	3
12	1007131-X2	摇臂轴	1				
13	1007028-X2	锁块-进气门	8				
14	1007029-B1	锁块-排气门	8				
15	1007022-X2	气门弹簧座	8				

进排气歧管、起动预热装置



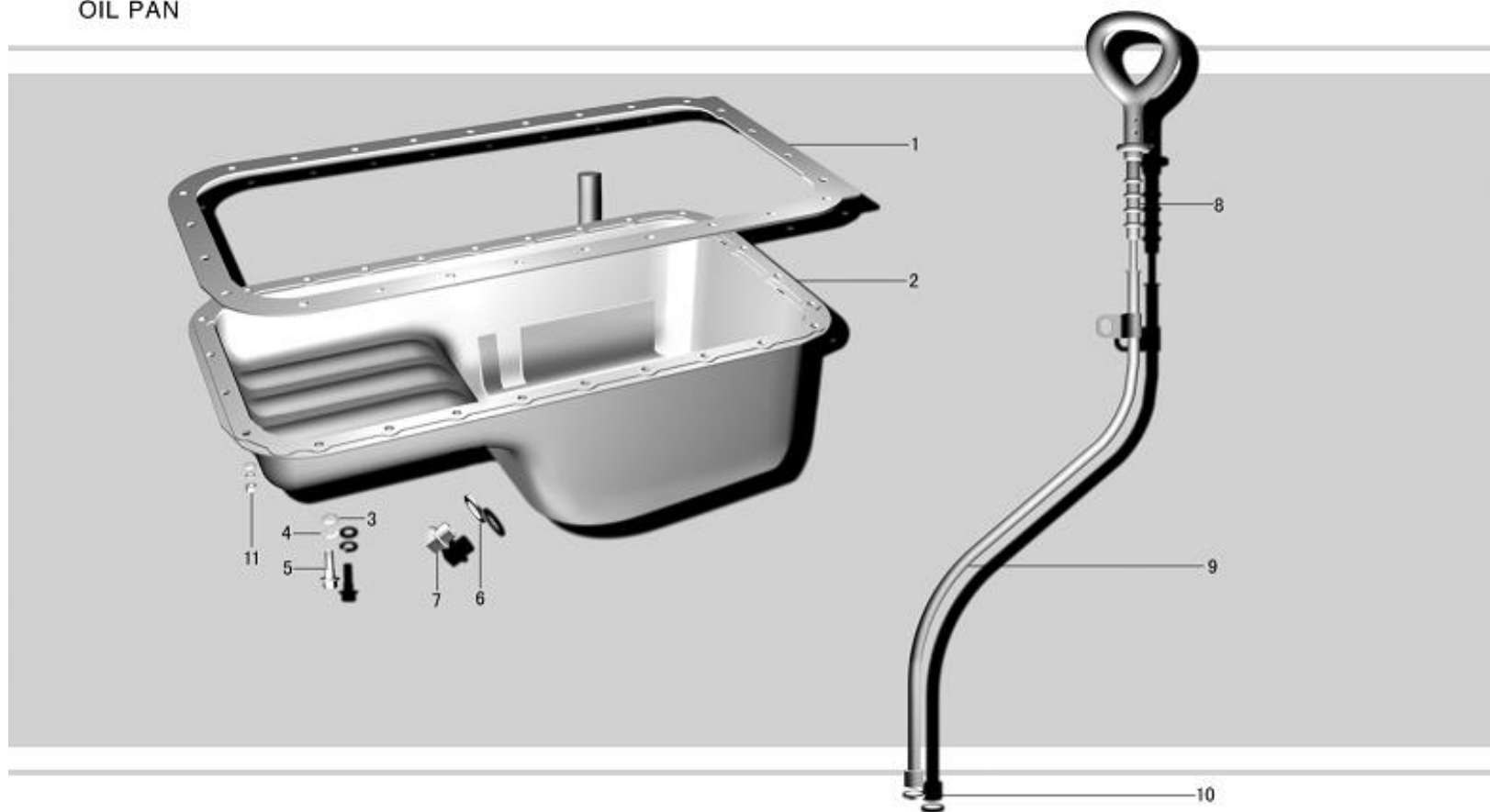


8、进排气歧管、起动预热装置

标号	零件号	零件名称	数量
1	1008101-A122	进气接管	1
2	CQ1460855	组合螺栓	4
3	1008013-X2	衬垫	2
4	3750010-5B5	起动预热器总成	1
5	1008011-A122	进气歧管	1
6	CQ39608	六角螺母	2
7	CQ1200822	双头螺柱	2
8	CQ1460825	组合螺栓	6
9	1008051-X2	衬垫—进气歧管	1
10	1008055-X2	衬垫—排气歧管	4
11	CQ1201030	双头螺柱	8
12	1008031-A122	排气歧管	1
13	CQ41910	锥形弹性垫圈螺栓	8
14	CQ34010	六角螺母	8

标号	零件号	零件名称	数量
----	-----	------	----

机油盘
OIL PAN

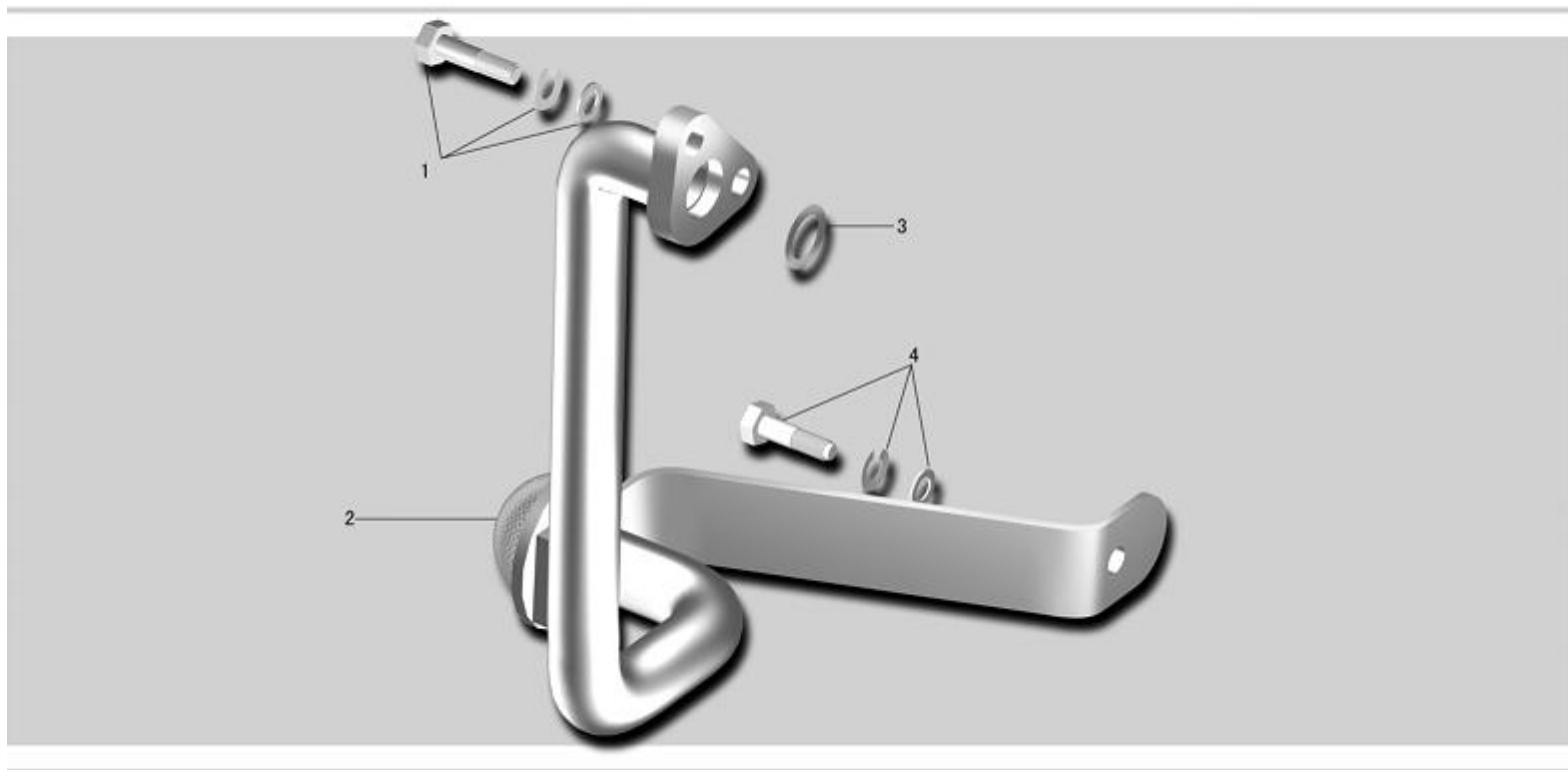




9、机油盘

标号	零件号	零件名称	数量	标号	零件号	零件名称	数量
1	1009012-X2	密封垫	1				
2	1009010-5X4	机油盘总成	1				
3	Q40106	垫圈	26				
4	Q40406	轻型弹簧垫圈	26				
5	CQ1500616	六角头导劲螺栓	23				
6	1009019CB1	垫圈	1				
7	1009018CB1	放油塞-机油盘	1				
8	1009030-X2	机油标尺总成	1				
9	1009025AC012	机油标尺管总成	1				
10	1009022-X2	O 型橡胶密封圈	1				
11	Q34006	螺母	3				

机油收集器
OIL COLLECTOR

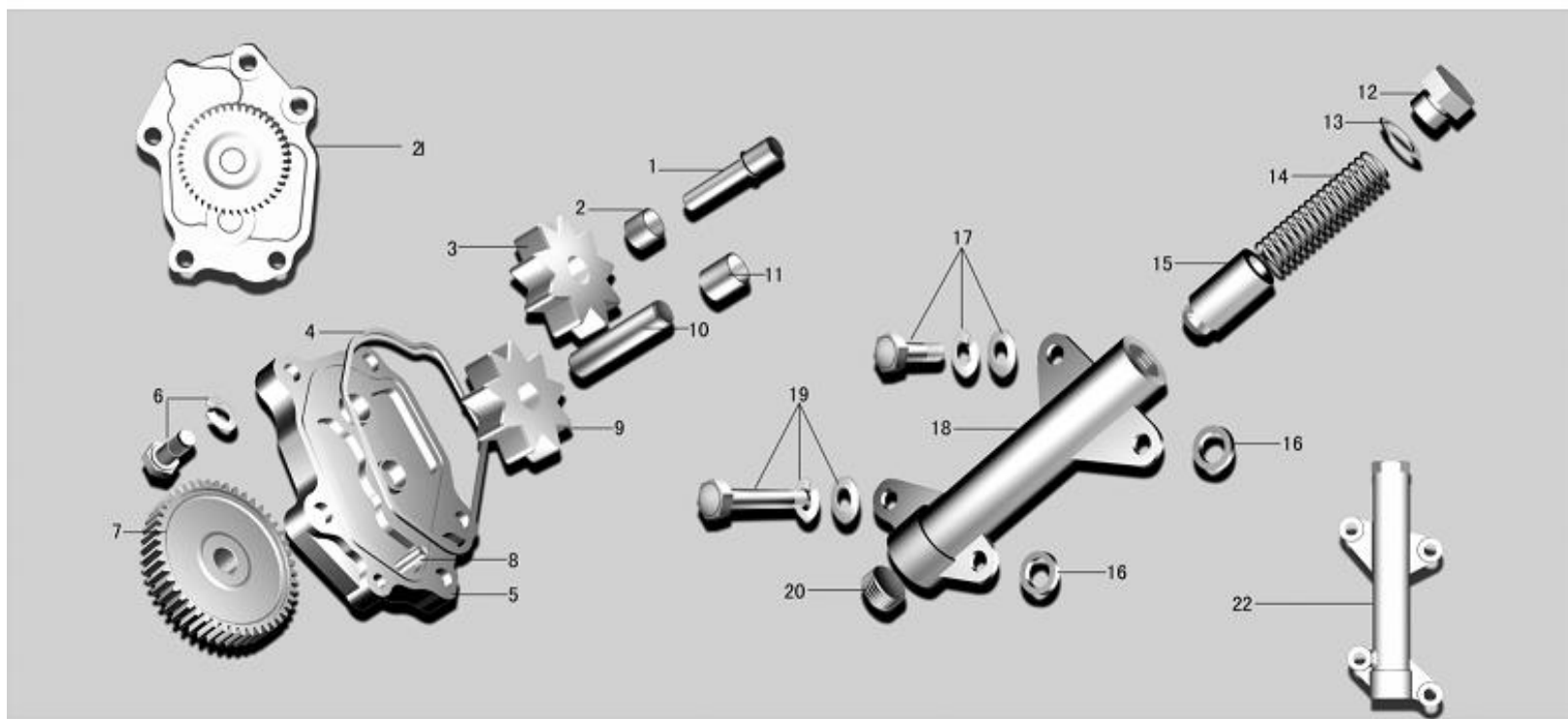




10、机油收集器

标号	零件号	零件名称	数量	标号	零件号	零件名称	数量
1	CQ1460820	组合螺栓	2				
2	1010010-X2	机油手机器总成	1				
3	Q7342425	O 型橡胶密封圈	1				
4	CQ1460816	组合螺栓	1				

机油泵
OIL PUMP





11、机油泵

标号	零件号	零件名称	数量	标号	零件号	零件名称	数量
1	1011023-CB53	从动轴	1	16	1011047-X2	密封圈-限压阀	2
2	1011031-4X4	从动齿轮衬套	1	17	CQ1460825	组合螺栓	3
3	1011032-CB53	从动齿轮	1	18	1011041-X2	阀体-限压阀	1
4	1011022-X2	密封胶环	1	19	CQ1460850	组合螺栓	1
5	1011024-X2	泵盖	1	20	1011048-X2	方槽锥形螺塞	1
6	CQ1480820A	组合螺栓	5	21	1011010-CB53	机油泵总成	1
7	1011014-C012	传动齿轮	1	22	1011040-X2	限压阀总成	1
8	1011026-X2	定位柱销	1				
9	1011016-X2	主动齿轮	1				
10	1011013-4X4	主动轴	1				
11	1011021-X2	衬套-油泵壳体	1				
12	1011042-X2	弹簧座	1				
13	1011046-X2	密封垫片-限压阀	1				
14	1011044-X2	弹簧-限压阀	1				
15	1011043-X2	柱塞	1				

机油滤清器
OIL FILTER

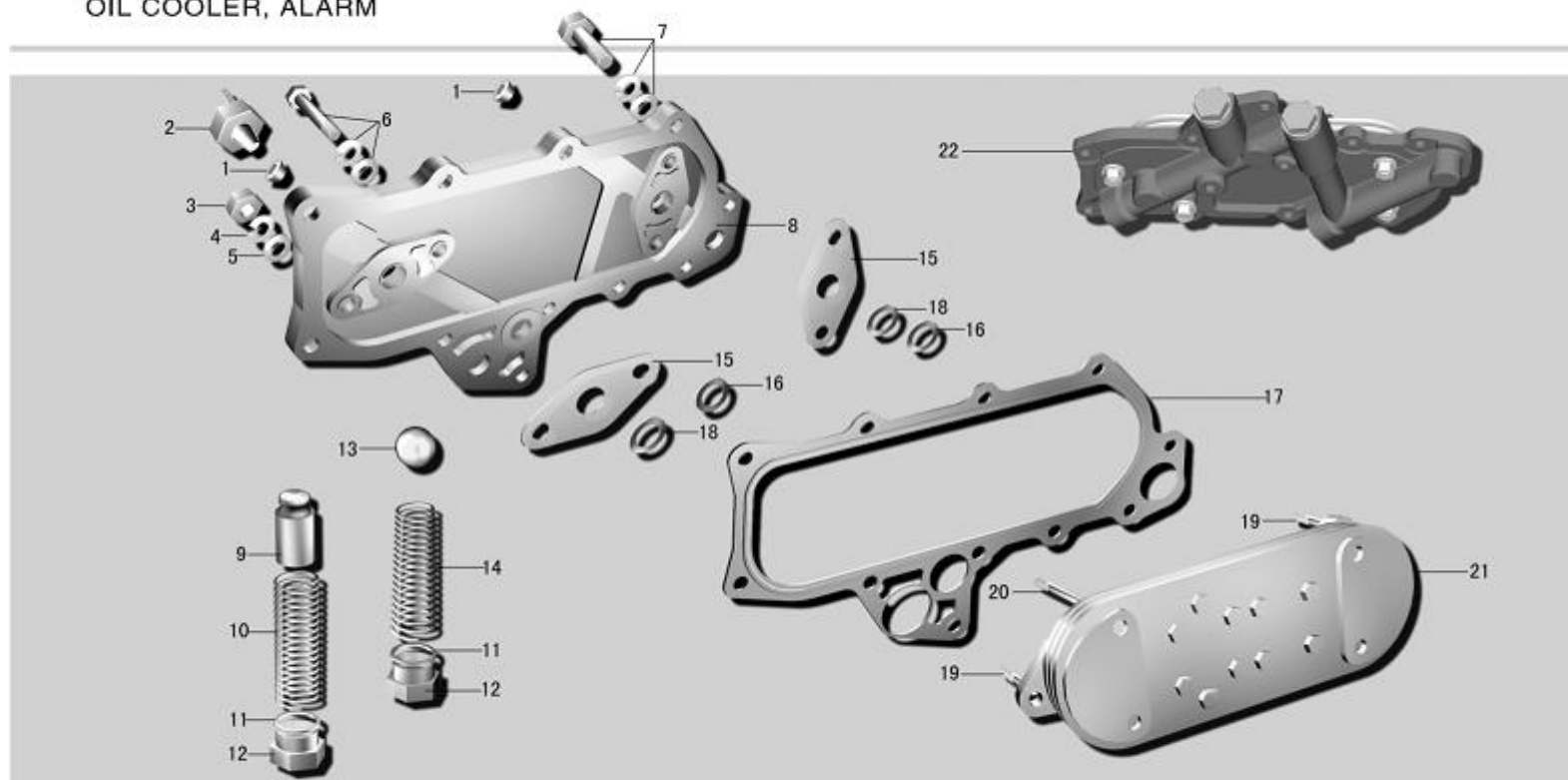




12、机油滤清器

标号	零件号	零件名称	数量	标号	零件号	零件名称	数量
1	1012064AX2	密封垫-机油滤清器	1				
2	1012060-X2	底座总成-机油滤清器	1				
3	1012010-26E	旋转机油滤清器总成	1				
4	CQ1460830	组合螺栓	4				
5	CQ1460616	组合螺栓	2				
6	1012063-X2	隔热罩-机油滤清器	1				

机油冷却器、报警器
OIL COOLER, ALARM

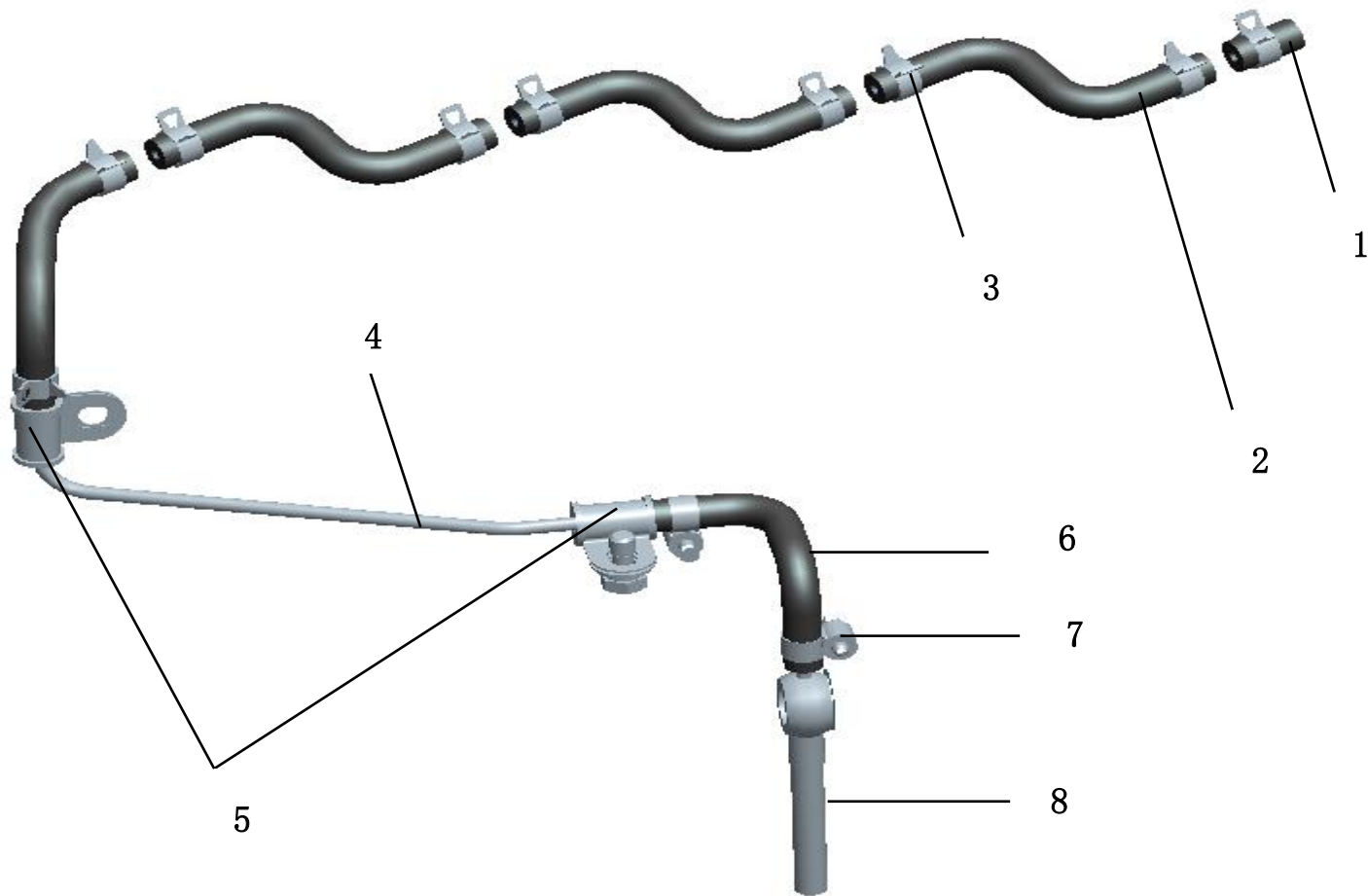




13、机油冷却器、报警器

标号	零件号	零件名称	数量	标号	零件号	零件名称	数量
1	CQ61304	方槽锥形螺塞	2	17	1013031AX2	垫片	1
2	3602185-60D	机油压力传感器	1	18	1013034-X2	O型橡胶密封圈	2
3	CQ34008	六角螺母	4	19	CQ1200818	双头螺柱	3
4	Q40408	轻型弹簧垫圈	4	20	CQ1200835	双头螺柱	1
5	Q40108	平垫圈	4	21	1013020-C012	机油冷却器总成	1
6	CQ1460845	组合螺栓	1	22	1013030-C012	机油冷却器总成及盖板总成	1
7	CQ1460825	组合螺栓	10				
8	1013011-X2	机油冷却器盖板	1				
9	1013033-X2	限压阀	1				
10	1013037-X2	弹簧	1				
11	1013038-X2	垫圈	2				
12	1013032-X2	螺堵	2				
13	Q9661405	钢球	1				
14	1013036-X2	锥形弹簧	1				
15	1013029-X2	法兰垫片	2				
16	1013028-X2	油道密封圈	2				

供油系管路

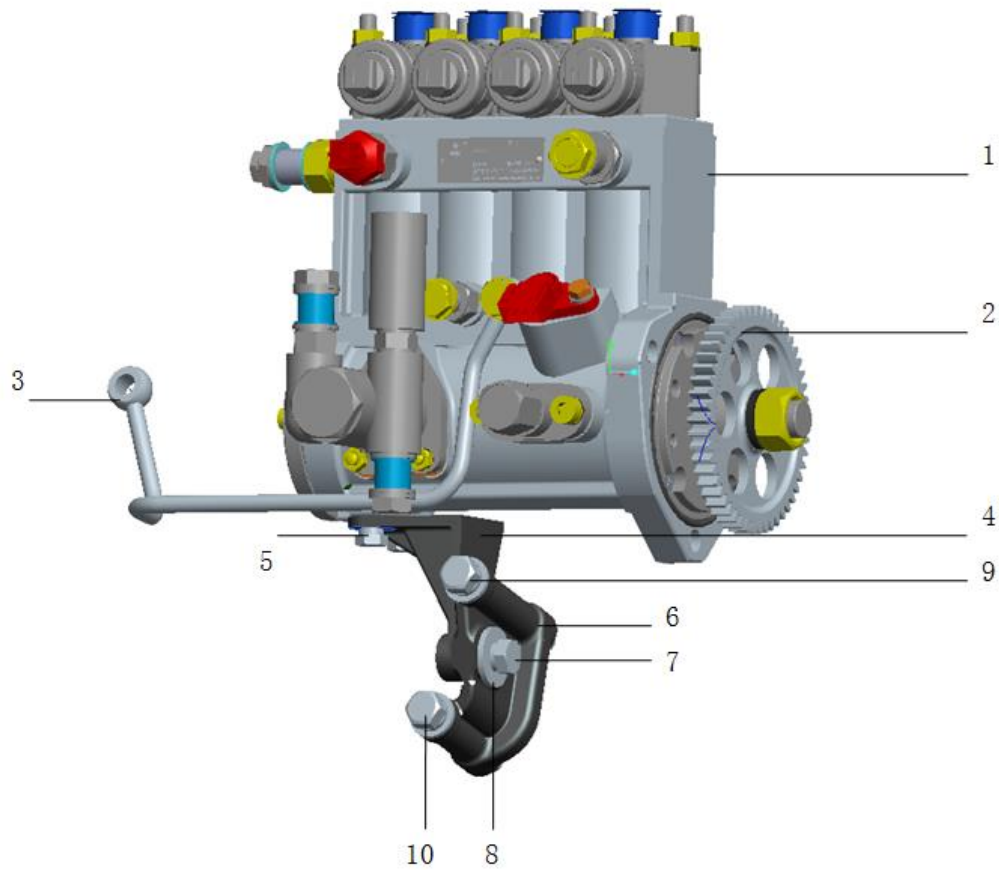




14、供油系管路

标号	零件号	零件名称	数量	标号	零件号	零件名称	数量
1	1104101-X2	喷油嘴回油口堵塞胶管	1				
2	1104102-X2	回油管-喷油嘴	3				
3	1104305-X2	小型弹性环箍总成	9				
4	1104066-A031/A	喷油器回油管	1				
5	1104205-X2	卡箍总成	2				
6	1104103-X2	回油连接管	2				
7	CQ67612	管箍 12X9	2				
8	1104076-A031/A	三通接头-喷油器	1				

喷油泵

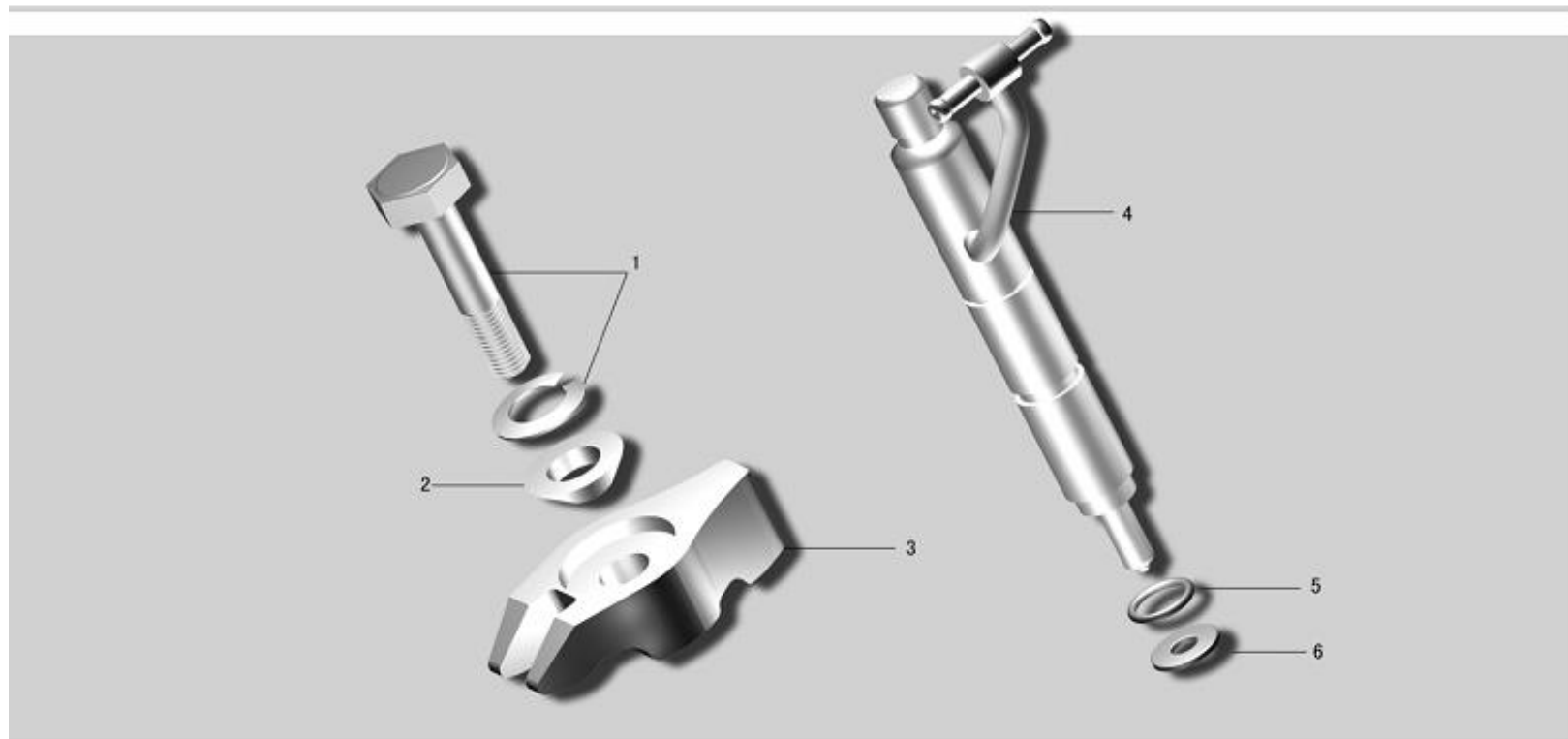




15、喷油泵

标号	零件号	零件名称	数量	标号	零件号	零件名称	数量
1	1111010-A031	燃油喷射泵总成	1				
2	1111216-A031	喷油泵齿轮	1				
3	1104460-A031	润滑油管总成	1				
4	1111236-A031	喷油泵支架	1				
5	CQ1420812	组合螺栓	2				
6	1111103-X2	过渡支架	1				
7	CQ1421030	组合螺栓	1				
8	Q40210	垫圈	1				
9	CQ1461090	组合螺栓	1				
10	CQ1461070	组合螺栓	1				

喷油器
INJECTOR

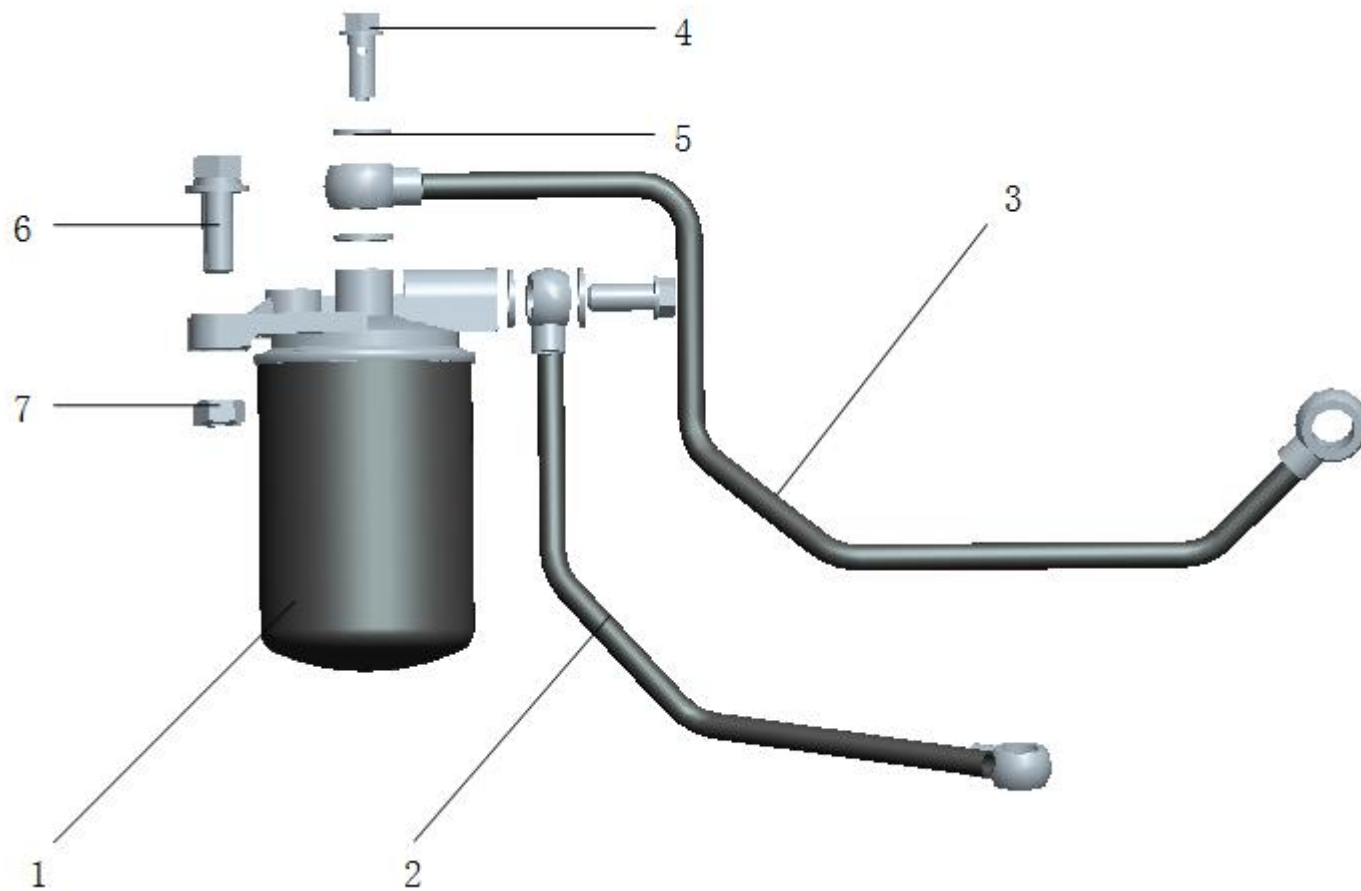




16、喷油器

标号	零件号	零件名称	数量	标号	零件号	零件名称	数量
1	CQ1421045	组合螺栓	4				
2	1112022-X2	球形垫片	4				
3	1112021-X2	喷油器压板	4				
4	1112010-A122	喷油器总成	4				
5	1112013-X2	O 型圈	4				
6	1112033-F51Q	垫片	4				

燃油滤清器

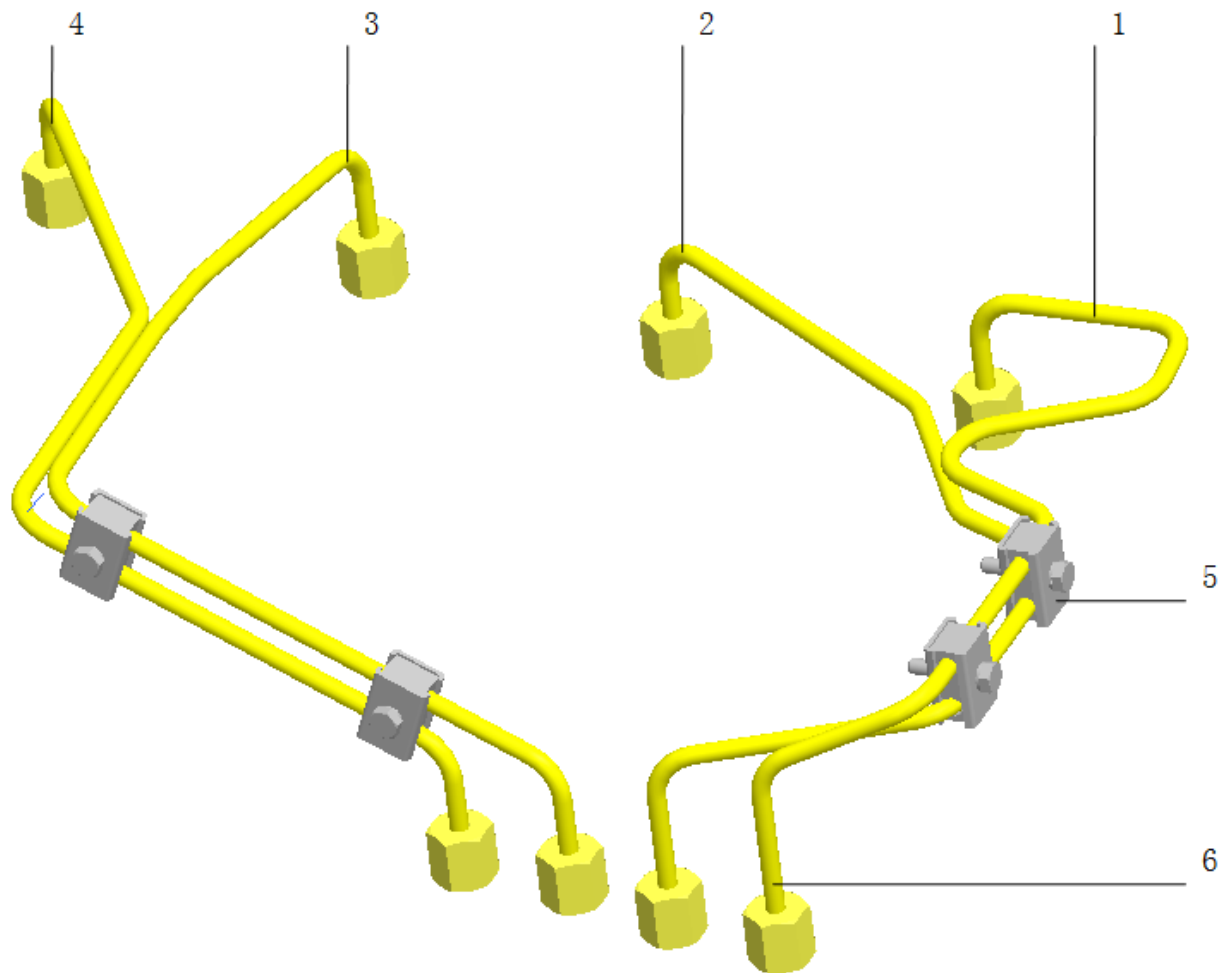




17、燃油滤清器

标号	零件号	零件名称	数量	标号	零件号	零件名称	数量
1	1117010-G062	燃油滤清器总成	1				
2	1104030-A122	输油管总成-输油泵至燃油滤	1				
3	1104040-A122	输油管总成-燃油滤至输油泵	1				
4	3509642-52D	空心螺栓	2				
5	1104695-30D	复合式密封垫	4				
6	CQ1461035	组合螺栓	2				
7	CQ34010	六角螺母	2				

高压油管

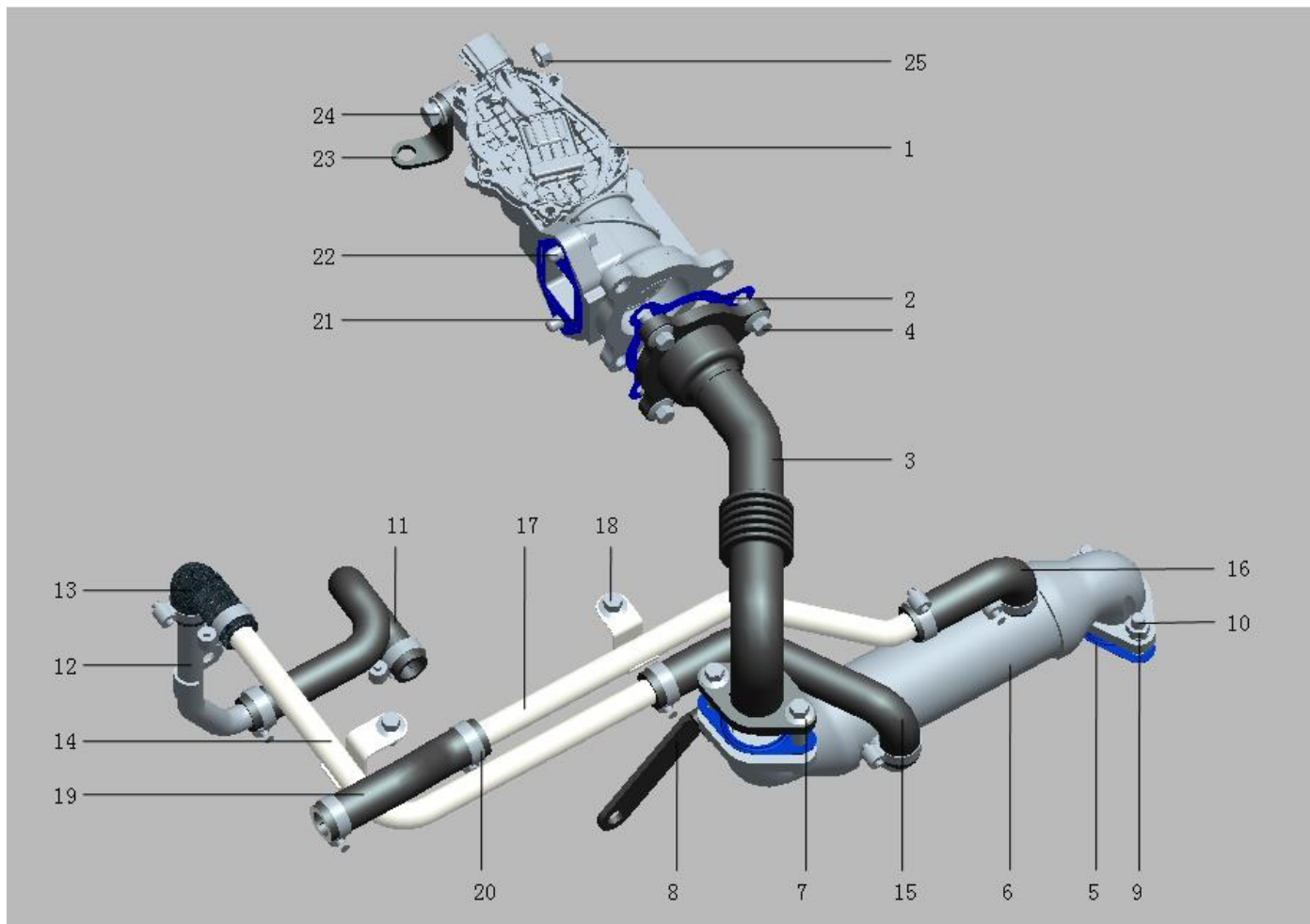




18、高压油管

标号	零件号	零件名称	数量	标号	零件号	零件名称	数量
1	1129010-A031	第一缸高压油管总成	1				
2	1129020-A031	第二缸高压油管总成	1				
3	1129030-A031	第三缸高压油管总成	1				
4	1129040-A031	第四缸高压油管总成	1				
5	1129060-C012	管夹合件	4				
6	1129900-A031	高压油管合件（不含管夹）	1				

EGR 系统

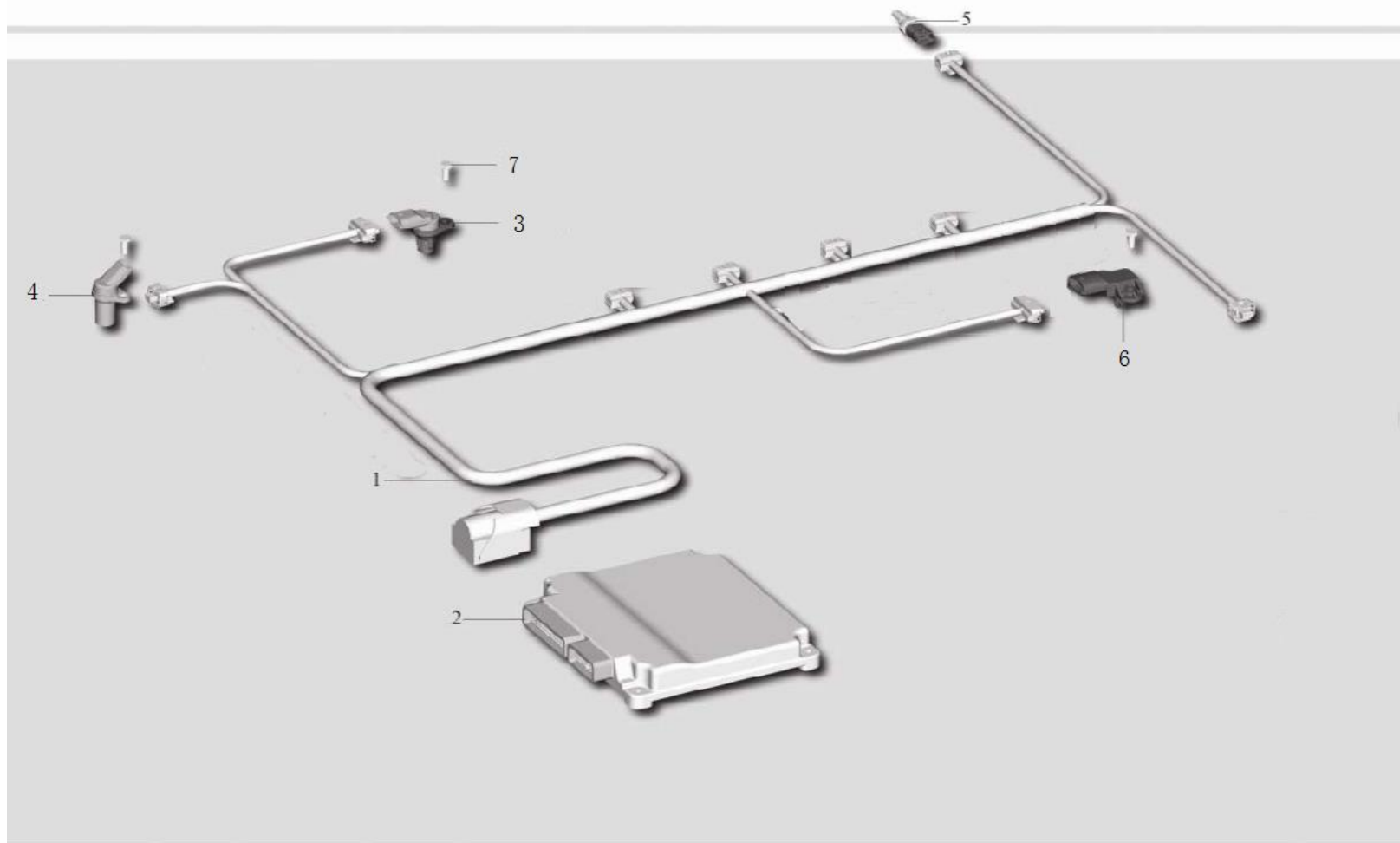




19、EGR 系统

标号	零件号	零件名称	数量	标号	零件号	零件名称	数量
1	1207010-A031	EGR 阀总成	1	16	1207023-C490	EGR 冷却器出水管前胶管	1
2	1207011-90D	EGR 阀进气口密封垫	1	17	1207190-A031	EGR 冷却器出水管总成	1
3	1207040-A122	连接管总成-EGR 阀至冷却器	1	18	Q1840816TF36	六角头凸缘螺栓	2
4	Q1840820TF36	六角头凸缘螺栓	3	19	1207194-A122	EGR 冷却器出水管后胶管	1
5	1207111-90D	EGR 垫	2	20	CQ67627B	蜗杆传动式软管夹箍	10
6	1207110-A122	EGR 冷却器总成	1	21	1207012-90D	EGR 阀出气口密封垫	1
7	Q1840830TF36	六角头凸缘螺栓	2	22	Q1840825TF36	六角头凸缘螺栓	2
8	1207141-A122	EGR 冷却器支架	1	23	1207016-A122	EGR 阀支架	1
9	1008073-C012	螺母-增压器	4	24	Q1840825TF36	六角头凸缘螺栓	1
10	1008074-C012	螺柱-增压器	2	25	CQ34008	六角螺母	1
11	1207183-A031	EGR 冷却器进水管前胶管	1				
12	1207180-A031	EGR 冷却器进水管总成	1				
13	1207023-X162	EGR 冷却器连接弯管	1				
14	1207181-A031	EGR 冷却器进水管	1				
15	1207184-A122	EGR 冷却器进水管后胶管					

线束及传感器
sensor engine line



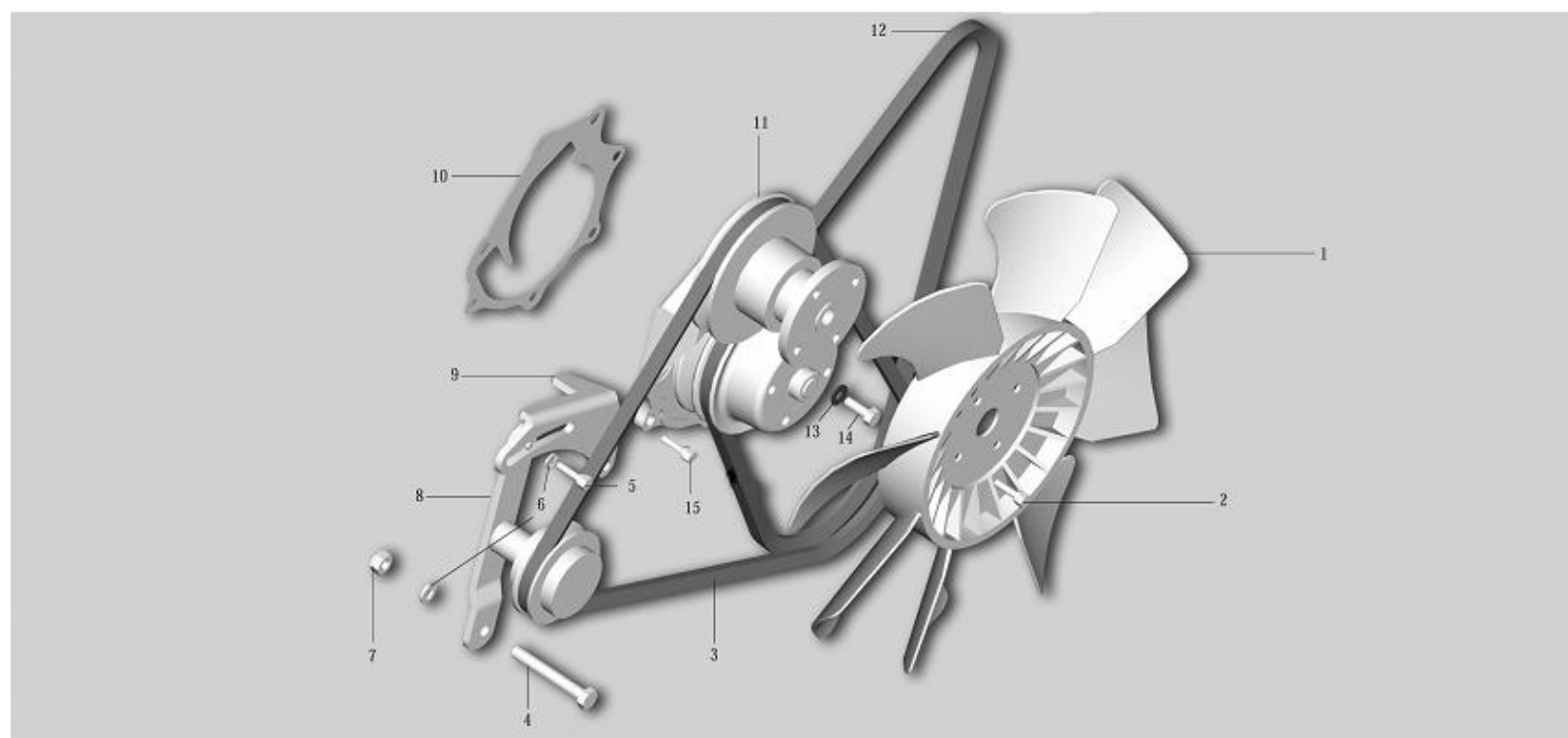


20、线束及传感器

标号	零件号	零件名称	数量	标号	零件号	零件名称	数量
1	3724020-A122	发动机线束总成	1				
2	3601115-A031	发动机控制单元总成	1				
3	3602130-55D	凸轮轴位置传感器	1				
4	3602120-55D	曲轴位置传感器总成	1				
5	3602160-55D	冷却液温度传感器	1				
6	3602105-55D	进气压力传感器	1				
7	CQ1460620	组合螺栓	3				

水泵及风扇

WATER PUMP & FAN



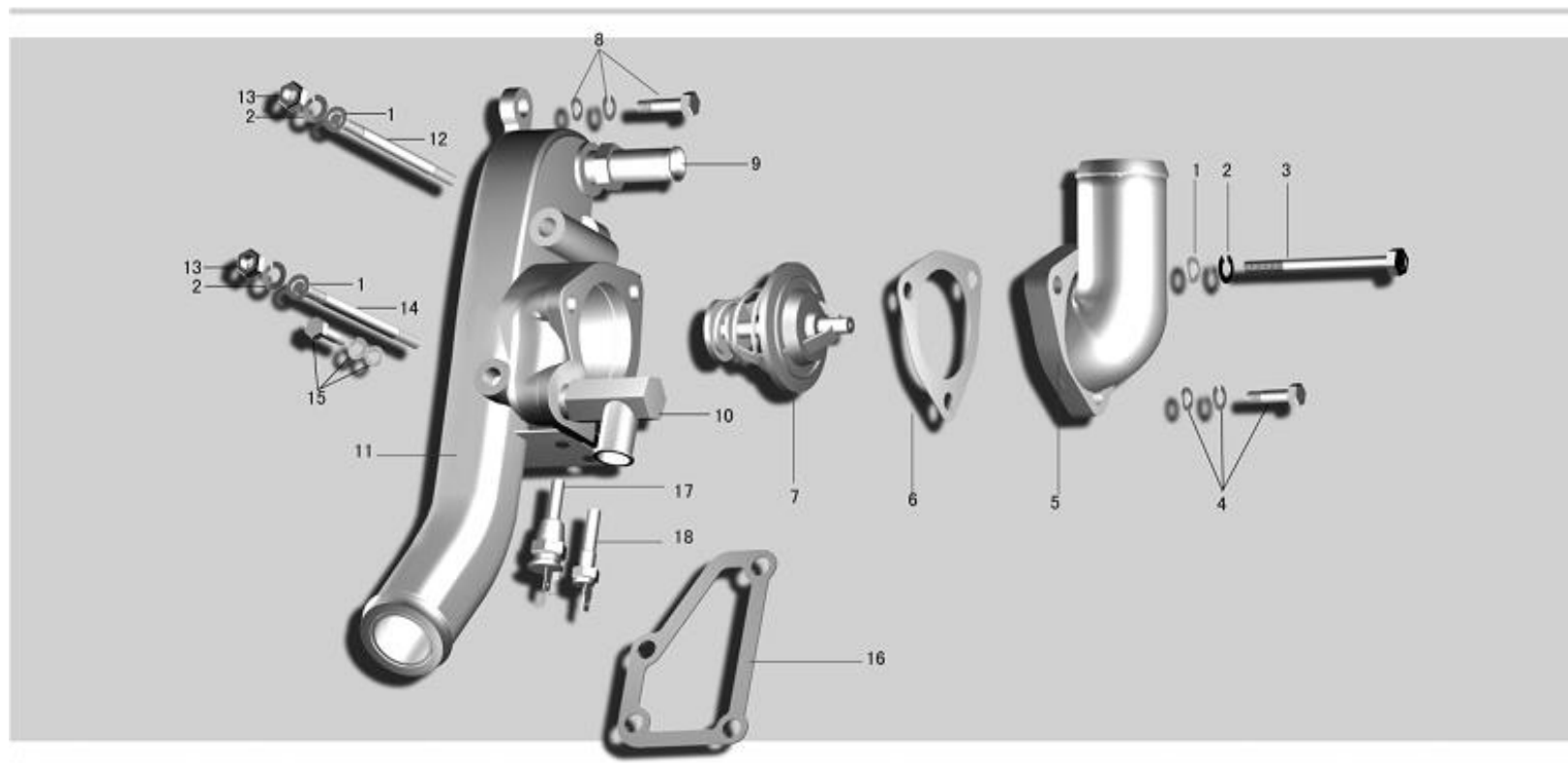


21、水泵及风扇

标号	零件号	零件名称	数量	标号	零件号	零件名称	数量
1	1308010-X52	风扇总成	1				
2	CQ1460820	组合螺栓	4				
3	1023072-A122	齿形三角带 H3710-AV13X1230LA-WA	1				
4	CQ1601070	组合螺栓	1				
5	CQ1601025	组合螺栓	1				
6	Q40310	弹簧垫圈	2				
7	CQ34010	六角螺母	1				
8	1308030-X12	风扇涨紧轮及支架总成	1				
9	3407061-A122	支架-动力转向油泵	1				
10	1307018-X2	垫-水泵	1				
11	1307050-A122	水泵总成	1				
12	AV13-1119	汽车V带	1				
13	1307071-X2	垫片	1				
14	CQ1500822	组合螺栓	1				
15	CQ1420822	组合螺栓	4				

水管及软管、调温器、水温表

WATER PIPE & FLEXIBLE PIPE, THERMOSTAT, WATER TEMPERATURE GAUGE



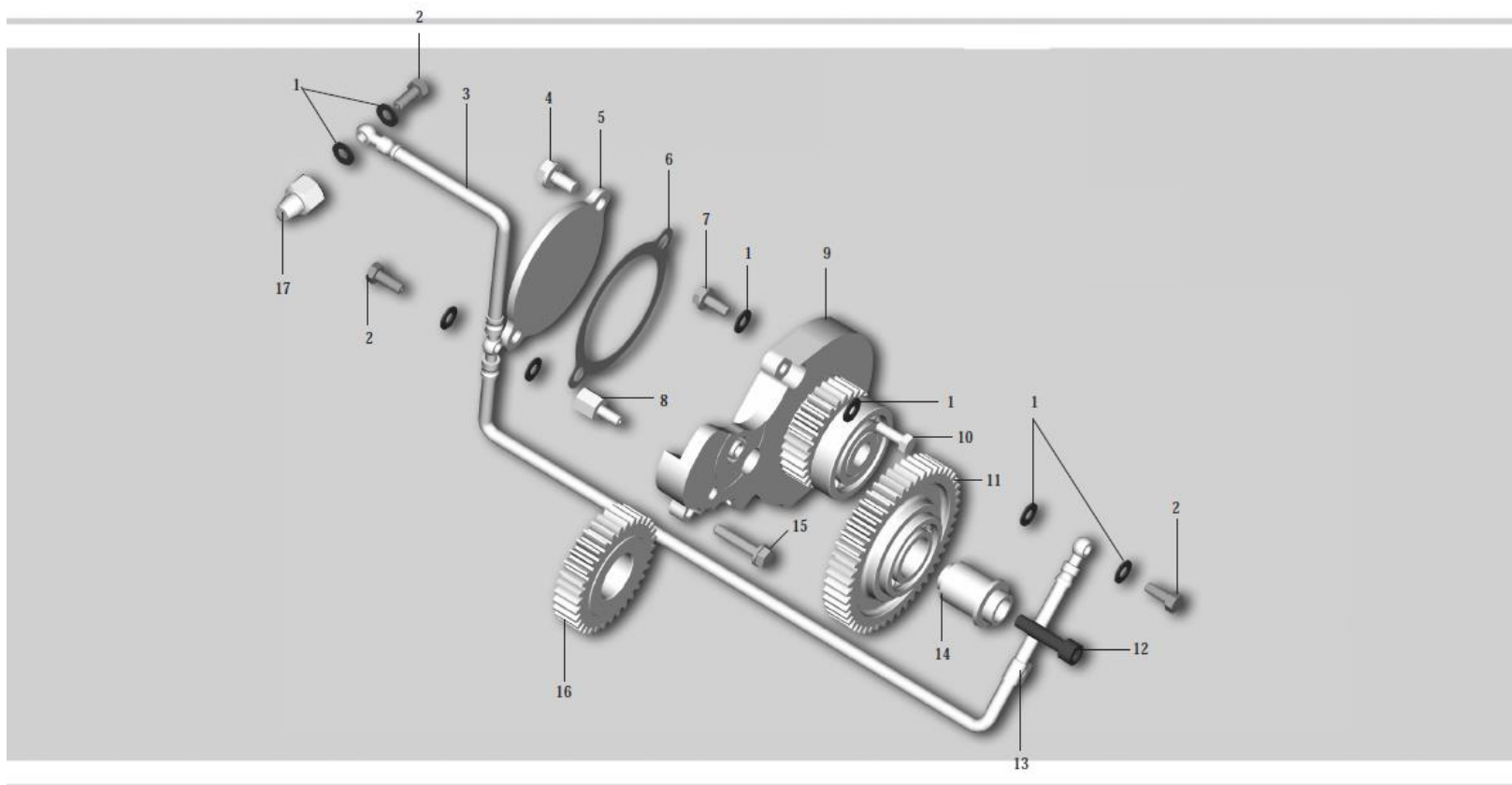


22、水管及软管、调温器、水温表

标号	零件号	零件名称	数量	标号	零件号	零件名称	数量
1	Q40108	垫圈	3	16	1303026-X2	垫片	1
2	Q40308	弹簧垫圈	3	17	3602160-55D	冷却液温度传感器	1
3	1303041-X2	六角头导劲螺栓	1	18	3808040-X2	水温传感器总成	1
4	CQ1460830	组合螺栓	2				
5	1303012-X2	出水管	1				
6	1303022-X2	密封垫片	1				
7	1306010-X2	调温器总成	1				
8	CQ1460830	组合螺栓	1				
9	1303033-X2	直出水接管	1				
10	1303035-X01T	弯出水管总成	1				
11	1303017-C016	进水管	1				
12	CQ1200880	双头螺栓	1				
13	CQ34008	螺母	2				
14	1303042-X2	双头螺柱	1				
15	CQ1460820	组合螺栓	2				

传动齿轮-液压泵

TRANSMISSION GEAR-HYDRAULIC PUMP

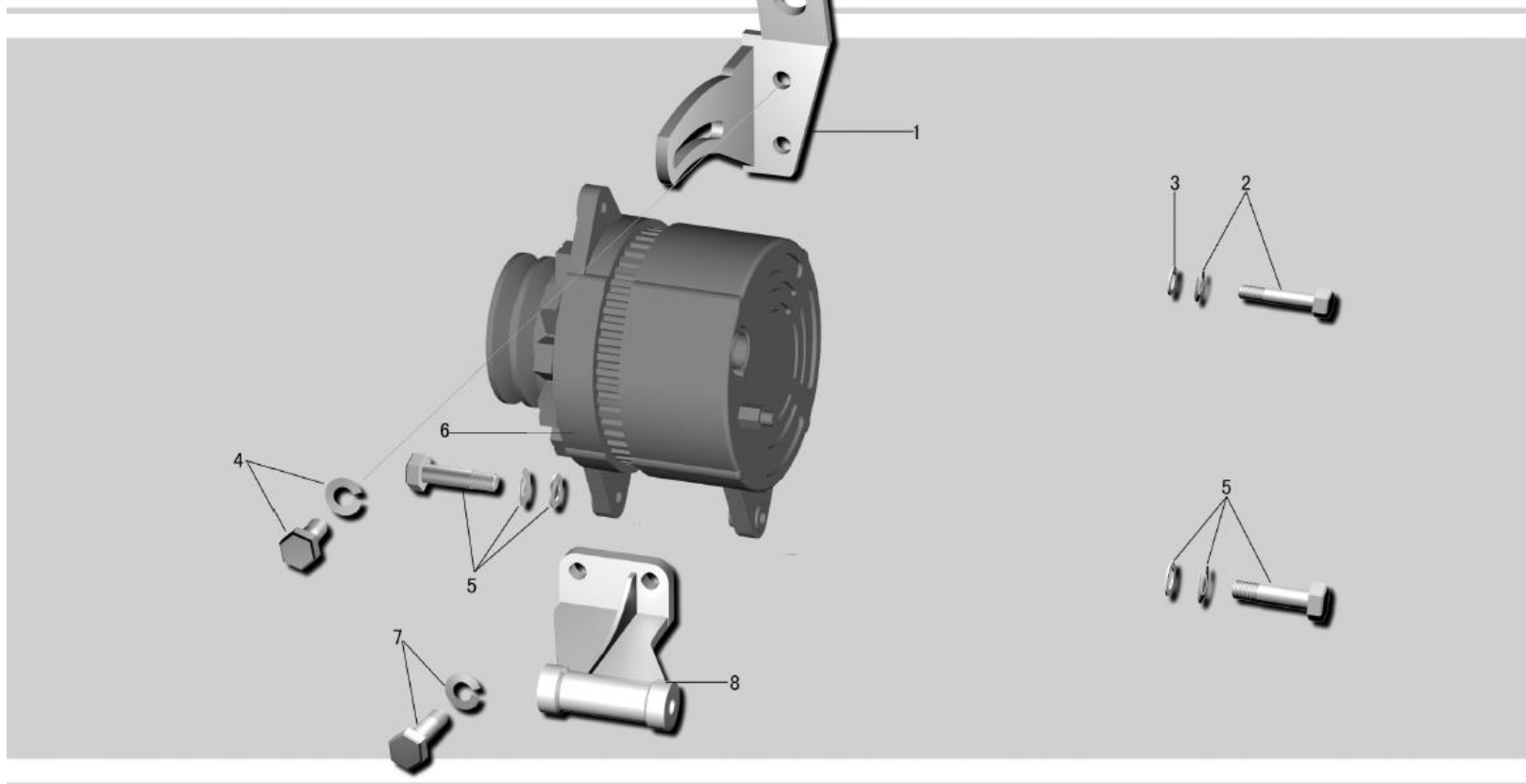




23、传动齿轮-液压泵

标号	零件号	零件名称	数量	标号	零件号	零件名称	数量
1	1307071-X2	垫片	10	16	4001011-X12	曲轴液压油泵驱动齿轮	1
2	1104082-X2	空心螺栓-M8	3	17	4001029-X12	管接头	1
3	4001025-X12	中间齿轮轴润滑油管总成	1				
4	CQ1480820A	锥形弹垫组合螺栓	2				
5	4001031-X12	堵盖-齿轮室	1				
6	4001032-X97	垫片-堵盖	1				
7	CQ1480820A	锥形弹垫组合螺栓	1				
8	4001028-X12	过渡接头	1				
9	4001001-X52	液压泵驱动齿轮装置	1				
10	CQ1500835	六角头导颈螺栓	2				
11	4001910-X12	液压油泵中间齿轮与轴承合件	1				
12	CQ2181040	内六角圆柱头螺钉	1				
13	Q68610	单管夹子	1				
14	4001017-X12	液压油泵中间齿轮轴	1				
15	CQ1480835B	锥形弹垫组合螺栓	1				

发电机
ALTERNATOR

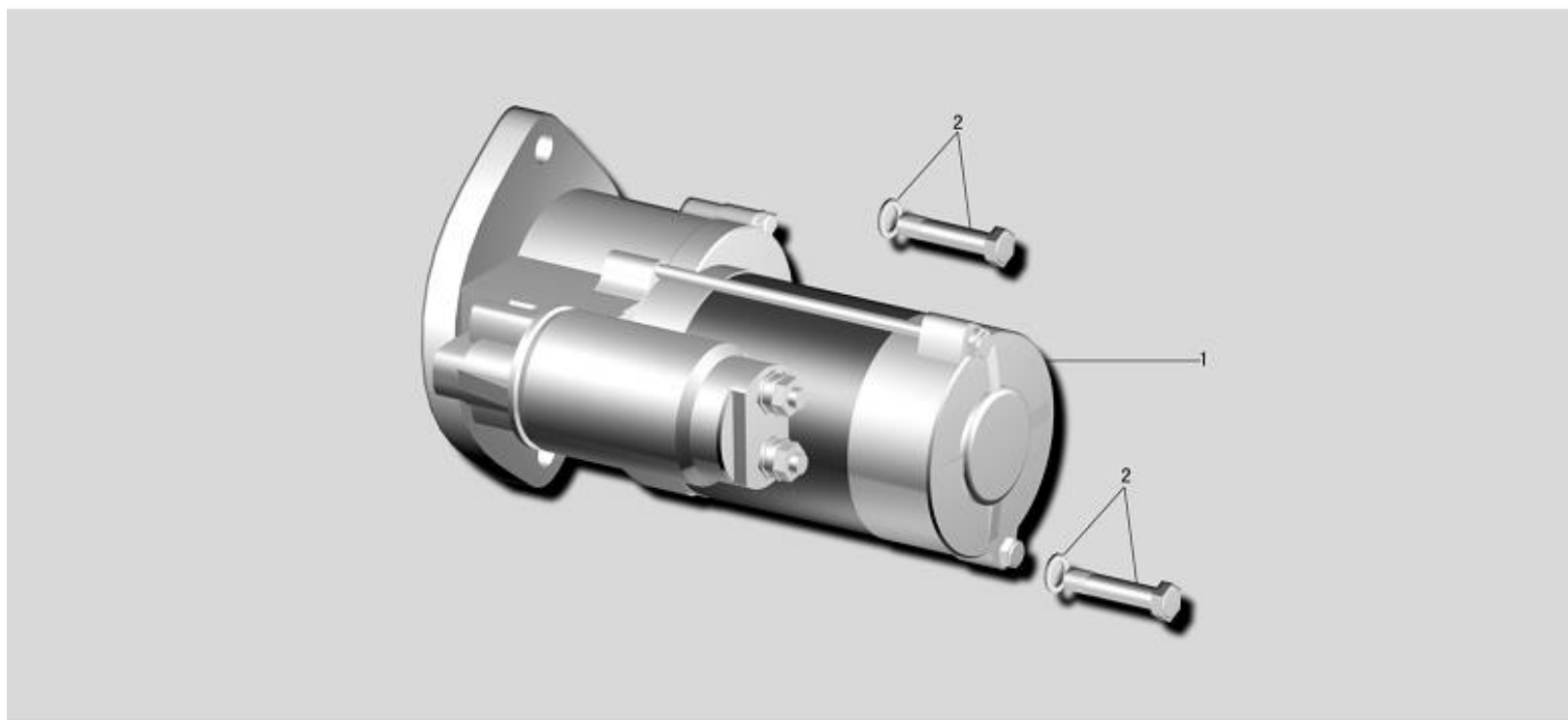




24、发电机

标号	零件号	零件名称	数量	标号	零件号	零件名称	数量
1	3701341-X12	发电机调整臂支架	1				
2	CQ1420830	组合螺栓	1				
3	Q40208	垫圈	1				
4	CQ1481020A	组合螺栓	2				
5	CQ1461030	组合螺栓	2				
6	3701010AX12	发电机总成	1				
7	CQ1421030	组合螺栓	3				
8	3701321-X12	发电机支架	1				

起动机
STARTER





25、起动机

标号	零件号	零件名称	数量	标号	零件号	零件名称	数量
1	3708010-X12	起动机总成	1				
2	CQ1481035A	组合螺栓	2				